



SYNERGICARE

ENERGY RESPONSE



la perfetta armonia
tra natura e tecnologia

SYNERGICARE

DANDRUFF DEFENCE



IT&LY[®]
HAIR FASHION

La salute dei capelli passa dal benessere del cuoio capelluto, per questo è importante mantenerlo libero da tossine ed in condizioni ottimali.

I nostri laboratori hanno formulato prodotti specifici che svolgono una delicata, ma efficace azione purificante e che intervengono per ripristinare le corrette funzionalità del bulbo pilifero.

Da oggi puoi prenderti cura della tua bellezza grazie ad un esclusivo sistema sinergico per il benessere totale di cute e capelli:

SYNERGICARE

EXCLUSIVE HAIR SPA

LA PERFETTA ARMONIA
TRA NATURA E TECNOLOGIA

**SLES
FREE**

Tutta la linea SynergiCare è formulata a base di tensioattivi estremamente delicati e dermocompatibili. L'assenza di Sodium Lauryl Sulfate (SLES) riduce l'aggressività dello shampoo su cute e capelli, rispettandone la naturale bellezza.



L'utilizzo di conservanti di ultima generazione a basso impatto dermico riduce il rischio di risposte cutanee indesiderate come irritazioni, pruriti e arrossamenti. L'eliminazione di parabeni garantisce maggiore sicurezza d'uso, soprattutto per chi ha la pelle delicata.



Tutti i prodotti della linea SynergiCare sono privi di coloranti sintetici. La colorazione del prodotto finito è frutto della miscelazione dei suoi principi attivi naturali senza l'aggiunta di altri coloranti.



I prodotti sono testati dermatologicamente, a garanzia e rispetto del consumatore finale.



Stress, inquinamento, alimentazione errata, fattori ormonali possono alterare l'equilibrio idrolipidico della cute, indebolendo il processo di nutrimento del capello e portando così a fenomeni come la caduta o la forfora.

IL PROBLEMA

- ✓ Caduta o capelli indeboliti
- ✓ Intossicazione

- ✓ Forfora o desquamazione cutanea
- ✓ Cute arrossata o irritata

LA SOLUZIONE

SYNERGICARE
ENERGY RESPONSE



SYNERGICARE
DANDRUFF DEFENCE

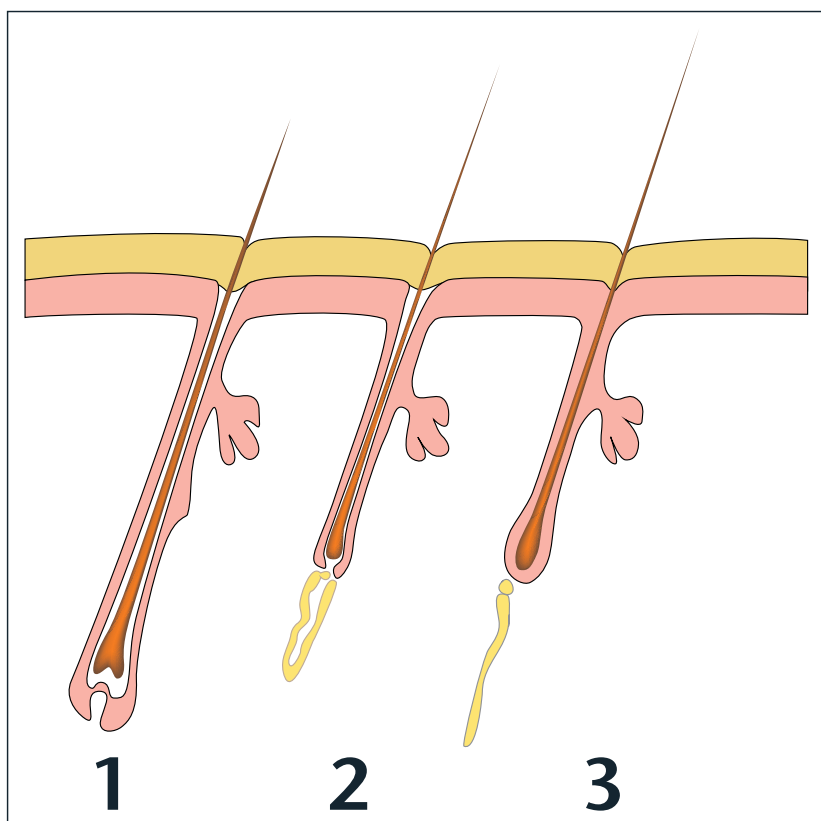


SYNERGICARE

ENERGY RESPONSE

I capelli rappresentano un elemento fondamentale per l'immagine sia delle donne che degli uomini, per questo è importante dedicare loro cure mirate per mantenerli forti e vitali.

La caduta dei capelli è un normale processo fisiologico di ricambio che rientra nel ciclo di vita del capello: i periodi di attività del follicolo si alternano a quelli di riposo seguendo tre fasi consecutive:

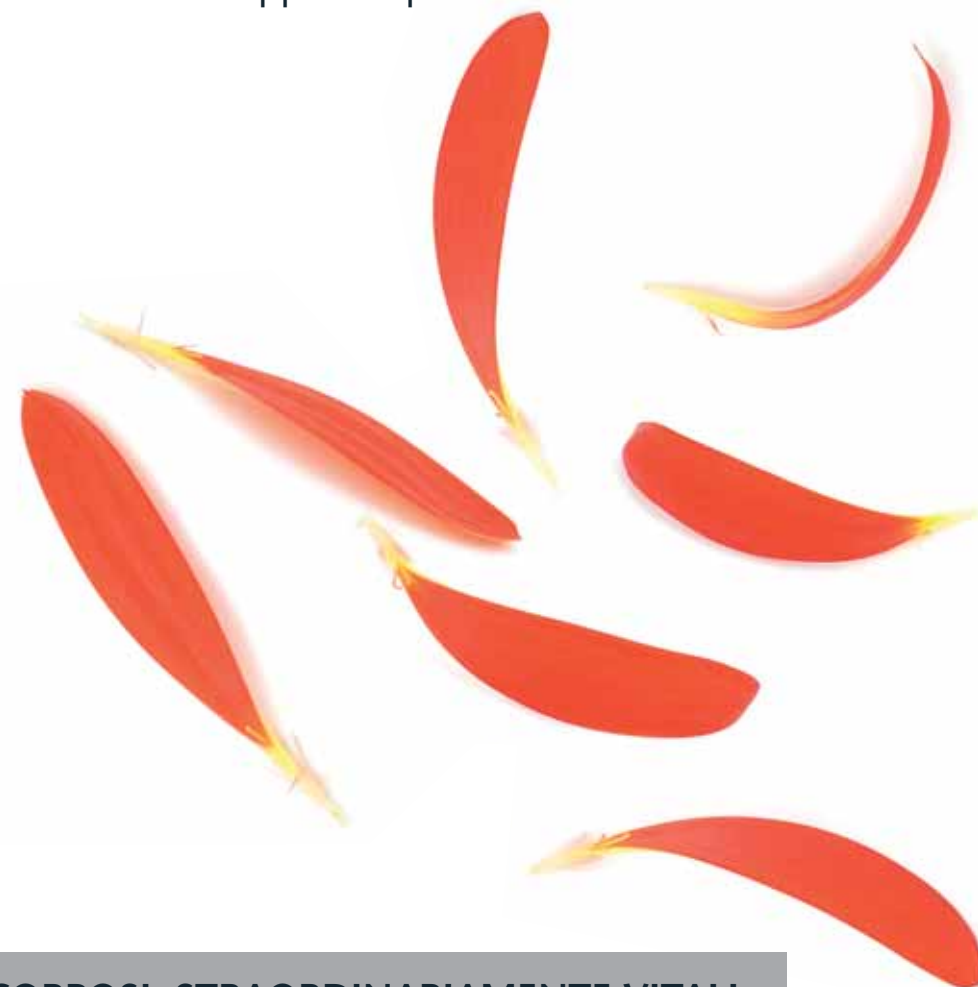


- 1 - ANAGEN: crescita; 3/5 anni
- 2 - CATAGEN: riposo; 7/21 giorni
- 3 - TELOGEN: caduta; 1/3 mesi

Stress, fattori ambientali, ormonali, un'alimentazione poco equilibrata o trattamenti farmacologici, possono alterare questo ciclo provocando o accentuando la caduta dei capelli. I motivi di questo fenomeno sono diversi per gli uomini e per le donne, perciò i nostri laboratori hanno sviluppato un SISTEMA COMPLETO CHE:

- ✓ CONTRASTA LE DIVERSE CAUSE DI CADUTA
- ✓ STIMOLA IL CICLO DI VITA E DI CRESCITA DEI CAPELLI

Fin dalle prime applicazioni i capelli ritrovano corpo e vigore, sono nutriti fin dalla radice e appaiono più forti e vitali.



SCOPRI SUBITO IL RITUALE DI BENESSERE PER AVERE CAPELLI FORTI, CORPOSI, STRAORDINARIAMENTE VITALI

SISTEMA COMPLETO PER CONTRASTARE LE CAUSE DI CADUTA DEI CAPELLI

	FASE 1	FASE 2
PROFESSIONAL	 <p>PRO ENERGY SHAMPOO</p>	 <p>KERA ENERGY LOTION ACTIVE ENERGY LOTION</p>
RETAIL	 <p>PRO ENERGY SHAMPOO</p>	

LA CADUTA DEI CAPELLI NELL'UOMO

CAUSE:

- ✓ L'azione dell'enzima 5- α -reduttasi che trasforma il testosterone in diidrotestosterone (DHT), responsabile della miniaturizzazione del capello e del conseguente indebolimento del follicolo.
- ✓ Le condizioni dei tessuti che circondano il bulbo: l'accumulo di sebo crea un clima sfavorevole alla vitalità del bulbo e quindi alla crescita dei capelli.

SOLUZIONE:

- ✓ Diminuire l'enzima 5- α -reduttasi sulla cute
- ✓ Purificare
- ✓ Stimolare la vitalità dei follicoli



LA CADUTA DEI CAPELLI NELLA DONNA

CAUSE:

- ✓ Stress
- ✓ Alimentazione errata
- ✓ Fattori ambientali
- ✓ Trattamenti cosmetici troppo aggressivi

SOLUZIONE:

- ✓ Ripristinare le funzionalità del bulbo
- ✓ Nutrire e remineralizzare
- ✓ Migliorare il microcircolo

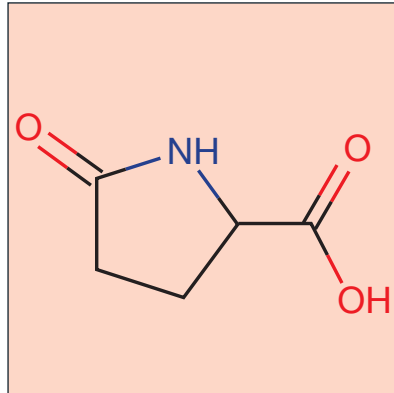


RICERCA E SVILUPPO



PROLIFE FACTOR

Innovativo mix di attivi che grazie all'estratto di lievito di birra migliora il microcircolo e il metabolismo cellulare, mentre il cistinil-disuccinato aumenta la biodisponibilità della cistina, aminoacido ricco di zolfo che permette una maggiore e migliore produzione di cheratina, essenziale per la struttura del capello.



ZINC PCA

Questo attivo è un seboeregolatore fisiologico che diminuisce la quantità sulla cute dell'enzima 5- α -reduttasi, responsabile della conversione del testosterone in DHT che agisce sull'attività del follicolo causando la miniaturizzazione del capello. Inoltre contiene PCA, uno dei componenti fondamentali dell'NMF (Natural Moisturization Factor), che aiuta a mantenere la corretta idratazione del cuoio capelluto.



BIOMINERALS

Speciale principio attivo ottenuto attraverso la biofermentazione della *Saccaromyces Cerevisiae* con minerali come il ferro, lo zinco, il rame, il magnesio ed il silicio, fondamentali per lo sviluppo e la crescita dei capelli. Il legame con il lievito rende i minerali più facilmente biodisponibili e maggiormente assimilabili grazie all'affinità della molecola con la cute.



TRIFACTOR SYSTEM

Una straordinaria combinazione di Biocaina, estratta dal trifoglio rosso, che inibisce l'azione dell'enzima 5- α -reduttasi, responsabile della conversione del testosterone in DHT, di Acetyl tetra peptide-3, un tetra peptide biomimetico che ha effetto diretto sul follicolo, aumentandone la dimensione e conferendogli maggiore ancoraggio e vitalità, e di estratto di lievito di birra che migliora il microcircolo ed il metabolismo cellulare.

ENERGY RESPONSE TREATMENT



PRO ENERGY SHAMPOO

Speciale shampoo SLES free che contrasta la caduta dei capelli. Grazie allo Zinc PCA, deterge e purifica il cuoio capelluto preparandolo al trattamento specifico. Il Biomineral5 nutre in profondità, mentre il Prolife Factor migliora il microcircolo donando corpo e vigore al fusto e lasciando i capelli vitali, morbidi e luminosi.

Flacone da 1000 ml

Flacone da 250 ml

AZIONI: detergente, purificante, nutriente.

WOMAN



KERA ENERGY LOTION

Lozione remineralizzante specifica per contrastare la caduta dei capelli della donna. Il suo speciale mix a base di Prolife Factor e Biomineral5 promuove la crescita dei capelli e dà loro corpo e vigore. Agisce alla radice riattivando il microcircolo e lasciando i capelli morbidi, corposi e lucenti.

Fiala da 6 ml

AZIONI: remineralizzante, rinvigorente, riattivante del microcircolo.

MAN



ACTIVE ENERGY LOTION

Lozione energizzante specifica per contrastare la caduta dei capelli maschili. Il Trifactor System e lo Zinc PCA agiscono sulle cause che provocano l'indebolimento del bulbo e la miniaturizzazione del capello, migliorando il microcircolo e purificando capelli e cute da impurità ed eccesso di sebo.

Fiala da 6 ml

AZIONI: energizzante, purificante, fortificante.

METODICA DI APPLICAZIONE

1 Accogliere la cliente, farla accomodare nella postazione dedicata ai trattamenti e posizionare l'asciugamano SynergiCare sulle spalle della cliente;

2 **TRATTAMENTO PREVENZIONE CADUTA FASE 1:** distribuire Pro Energy Shampoo a capelli bagnati con l'apposito Dosatore SynergiCare, massaggiare delicatamente, lasciare agire 2-3 minuti, quindi risciacquare. Se necessario ripetere l'applicazione;

3 Tamponare capelli e cute per eliminare l'eccesso d'acqua;

4 **TRATTAMENTO PREVENZIONE CADUTA FASE 2:** dividere i capelli in sezioni di circa 2 cm e distribuire il trattamento più adatto (Kera Energy Lotion o Active Energy Lotion) sul cuoio capelluto, esercitando un leggero massaggio con i polpastrelli, quanto basta per muovere il cuoio capelluto e favorire l'assorbimento del prodotto; appoggiare le dita all'attaccatura dei capelli e muoverle indietro tutte insieme, a spirale, esercitando una moderata pressione. Ripetere il massaggio spostandosi lungo tutta l'attaccatura dei capelli; non risciacquare;

5 Procedere all'asciugatura desiderata.



SYNERGICARE

DANDRUFF DEFENCE

L'epidermide svolge un fondamentale ruolo di protezione del cuoio capelluto, in quanto costituisce una barriera contro le possibili aggressioni esterne, per questo è importante mantenerla sana ed in perfette condizioni.

Stress, prodotti cosmetici troppo aggressivi, una dieta poco equilibrata sono alcune delle cause che possono provocare un'alterazione dell'equilibrio idrolipidico ed il proliferare di microrganismi che si manifestano con prurito ed eccessiva desquamazione cutanea: la forfora.

Per questo i nostri laboratori hanno formulato una linea di prodotti che, grazie a principi attivi delicati:

- ✓ PURIFICANO LA CUTE
- ✓ ALLEVIANO LE IRRITAZIONI
- ✓ RISTABILISCONO IL CORRETTO EQUILIBRIO IDROLIPIDICO
- ✓ LASCIANO I CAPELLI MORBIDI E LEGGERI



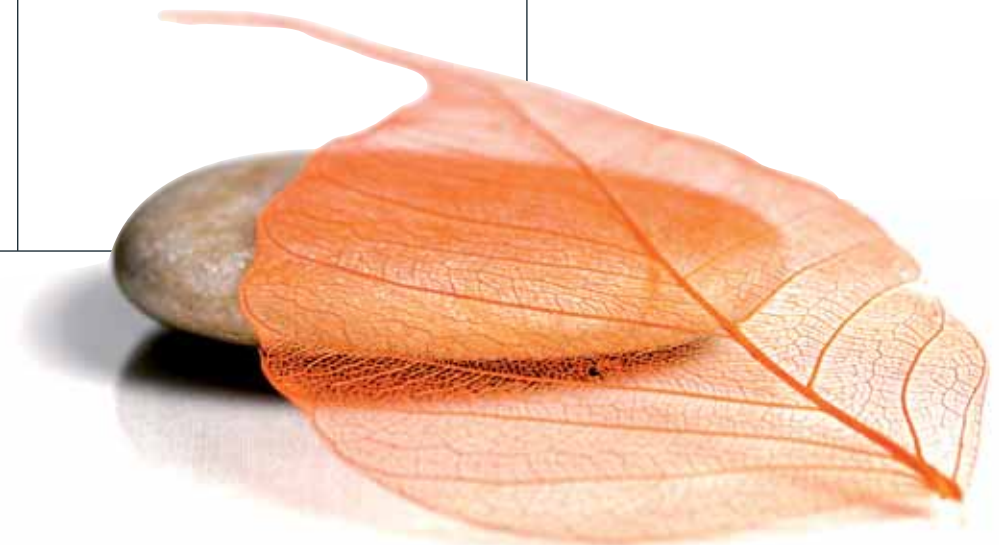
SCOPRI SUBITO IL RITUALE DI BENESSERE PER PURIFICARE LA CUTE E AVERE CAPELLI LIBERI DALLA FORFORA

SISTEMA COMPLETO PER CONTRASTARE LA FORFORA

PROFESSIONAL

RETAIL

	FASE 1	FASE 2	FASE 3
PROFESSIONAL	 DANDRUFF REMOVER	 DEFENCE SHAMPOO	 DANDRUFF STOPPER
RETAIL		 DEFENCE SHAMPOO	 DANDRUFF STOPPER



A woman with long, dark hair is shown in profile, looking towards the right. A white applicator bottle is positioned on her hair, with the tip pointing towards her forehead. The bottle has a small logo on it. The background is plain white.

SYNERGICARE

DANDRUFF DEFENCE

La forfora è un inestetismo molto diffuso causato da un'alterazione del processo di rinnovamento cellulare del cuoio capelluto.


Quando questo processo subisce un'anomala accelerazione, la forfora comincia a manifestarsi visivamente con un'evidente desquamazione cutanea che può causare veri disagi psicologici.

Una delle cause principali della forfora è il fungo *Malassezia furfur* che può provocare:

FORFORA SECCA: causata principalmente da stress psico-fisici, determina fenomeni di prurito e disidratazione del cuoio capelluto. Si manifesta con squame secche, fini e grigie che danno origine ad un evidente inestetismo.

FORFORA GRASSA: caratterizzata da squame che restano sul cuoio capelluto perché trattenute dal sebo. Molto spesso questo tipo di forfora è accompagnato da prurito e rossori.

Tutti i prodotti della linea Dandruff Defence sono formulati con principi attivi che agiscono efficacemente sia sulla forfora secca sia sulla forfora grassa, nel pieno rispetto di cute e capelli.

A decorative graphic in the bottom right corner consisting of overlapping orange and white circles and lines, creating a modern, abstract design.

RICERCA E SVILUPPO



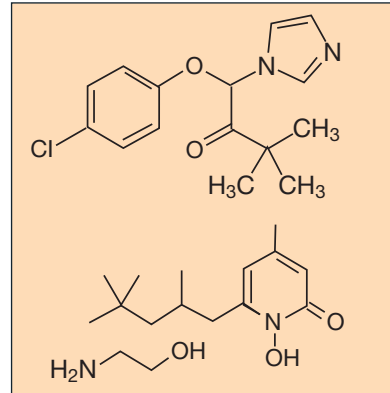
ACIDO MANDELICO

L'acido mandelico è un alfaidrossiacido contenuto naturalmente nelle mandorle amare. È un eccellente esfoliante ed è adatto a qualsiasi tipo di pelle, anche la più sensibile. Le sue caratteristiche strutturali lo rendono ben tollerato dalla pelle e permettono un'esfoliazione progressiva e graduale.



ESTRATTO DI HAMAMELIS

L'estratto di Amamelide è ottenuto dalle foglie di Hamamelis Virginiana, una pianta originaria delle regioni orientali degli Stati Uniti e del Canada, ma largamente coltivata anche in Europa. Decotti e distillati di questa pianta sono utilizzati nella tradizione popolare fin dal XV secolo. L'estratto di Hamamelis è noto per le sue proprietà emollienti, decongestionanti ed astringenti.



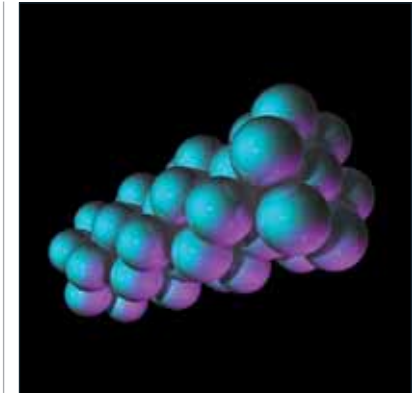
CLIMBAZOLO E PIROCTONE OLAMINE

Il Climbazolo è particolarmente attivo contro il fungo *Malassezia furfur*, una delle principali cause della forfora. Il Piroctone Olamine, invece, svolge la propria attività antiforfora regolando il sebo, principale nutrimento della *Malassezia furfur*, ed aiutando a ristabilire il naturale equilibrio microbico della cute.



ESTRATTO DI ABETE ROSSO NORVEGESE

L'abete rosso norvegese (*Picea Abies*) è un albero sempreverde tipico della Norvegia e particolarmente diffuso nelle aree fredde. L'estratto di *Picea Abies* è ottenuto dalla sua corteccia ed è ricco di lignani, sostanze naturali che agiscono come antiossidanti. È un ottimo lenitivo ed aiuta a combattere la forfora.



PHYSIO-SEBOREGULATOR

Sale dell'acido pirrolidone carbossilico che purifica il cuoio capelluto dall'eccesso di sebo, eliminando delicatamente le squame di forfora grassa, e ripristinando la giusta idratazione della cute per prevenire la formazione di forfora secca.

DANDRUFF DEFENCE TREATMENT



DANDRUFF REMOVER

Delicata emulsione esfoliante ad azione antiforfora. Questo speciale trattamento pre- shampoo a base di Acido Mandelico deterge in profondità il cuoio capelluto e grazie all'Estratto di Hamamelis normalizza la cute e allevia i rossori.

Tubo con dosatore da 100 ml

AZIONI: esfoliante, purificante, decongestionante.



DEFENCE SHAMPOO

Shampoo purificante specifico che contrasta la forfora e ne previene la ricomparsa. La sua formula, a base di estratto di Abete Rosso Norvegese e Physio-Seboregulator, svolge sul cuoio capelluto un trattamento purificante e riequilibrante, eliminando la desquamazione e alleviando rossori e sensazione di prurito.

Flacone da 1000 ml

Flacone da 250 ml

AZIONI: detergente, purificante, riequilibrante.



DANDRUFF STOPPER

Lozione specifica per contrastare e prevenire la forfora. Il suo esclusivo complesso di attivi purificanti a base di Climbazolo e Piroctone Olamine, rimuove la desquamazione cutanea e i microrganismi che la causano, ripristinando il corretto equilibrio idrolipidico del cuoio capelluto. Inoltre la sua azione decongestionante aiuta ad alleviare rossori e fenomeni di prurito.

Fiala da 6 ml

AZIONI: purificante, riequilibrante, decongestionante.

METODICA DI APPLICAZIONE

- 1** Accogliere la cliente, farla accomodare nella postazione dedicata ai trattamenti e posizionare l'asciugamano SynergiCare sulle spalle della cliente;

- 2** **TRATTAMENTO ANTIFORFORA FASE 1:** sulla cute asciutta, dividere i capelli in sezioni di circa 2 cm e distribuire Dandruff Remover sul cuoio capelluto esercitando un leggero massaggio per 2 minuti. Lasciare agire 5 minuti;

- 3** Terminato il tempo di posa, risciacquare i capelli con acqua calda;

- 4** **TRATTAMENTO ANTIFORFORA FASE 2:** distribuire Defence Shampoo con l'apposito Dosatore SynergiCare, massaggiare delicatamente, lasciare agire 2-3 minuti e risciacquare con cura. Se necessario ripetere l'applicazione;

- 5** Tamponare capelli e cute per eliminare l'eccesso d'acqua;

- 6** **TRATTAMENTO ANTIFORFORA FASE 3:** dividere i capelli in sezioni di circa 2 cm e distribuire Dandruff Stopper sul cuoio capelluto, esercitando un leggero massaggio con i polpastrelli per favorire l'assorbimento omogeneo del prodotto; non risciacquare;

- 7** Procedere all'asciugatura desiderata.



G.V.F. S.p.A. - Via G. Falcone, 8/35 - 20080 Vernate, MILANO
Tel. +39 02 90093743 - Fax +39 02 90093740 - info@itelyhairfashion.it - www.itelyhairfashion.it



BIO LIFE
BEAUTY VILLAGE

IteLy Hairfashion is committed to creating an eco-friendly corporate environment as well as the use of emerging green technologies in the production of its extensive line of environmentally friendly products.

For a better world



8 029840 31033 1