



# SYNERGICARE

IMMEDIATE REPAIR



la perfetta armonia  
tra natura e tecnologia

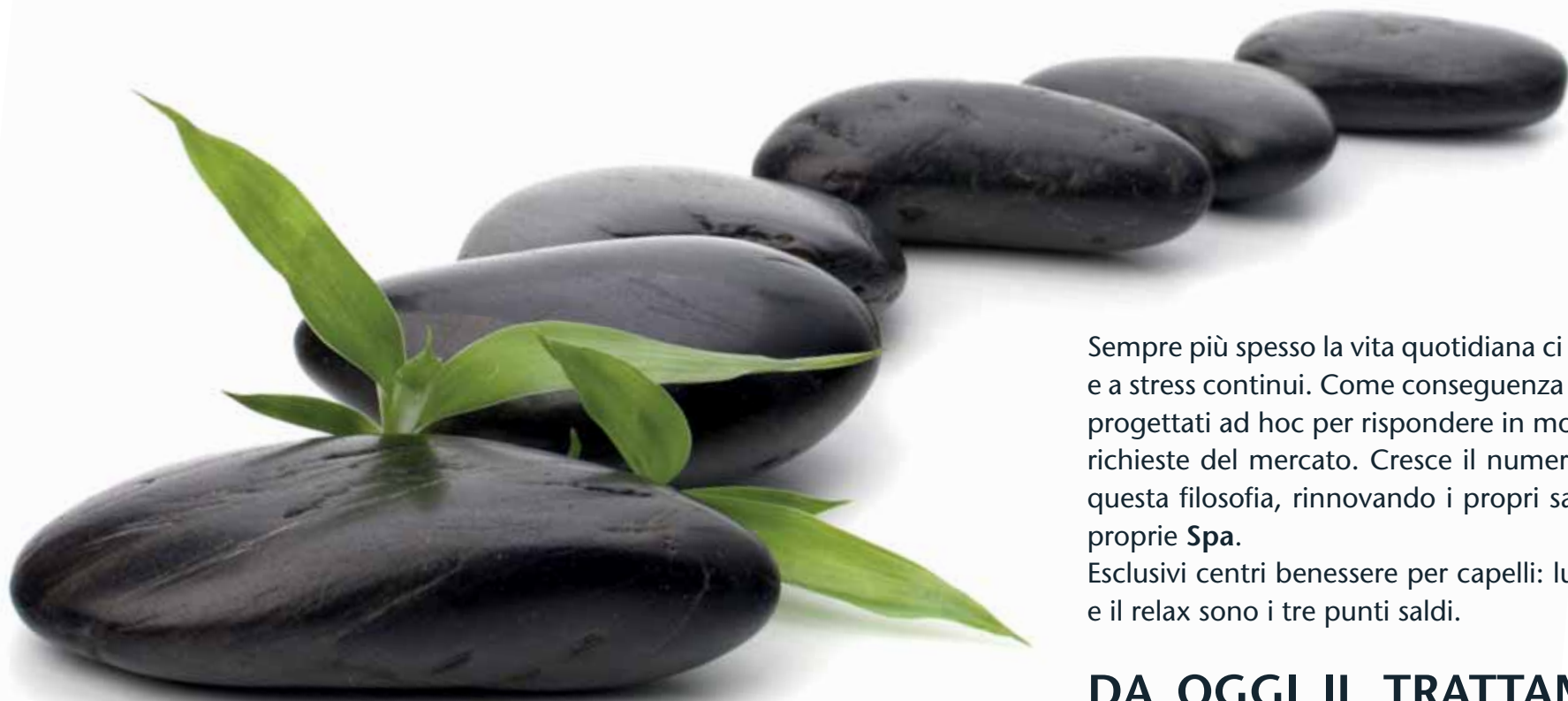
---

BELLEZZA e BENESSERE rappresentano la combinazione perfetta per la valorizzazione del fascino femminile. I capelli equivalgono al 30% della bellezza di una donna e quindi vanno curati ogni giorno per enfatizzarne la morbidezza e la lucentezza del colore.

**Da oggi puoi prenderti cura della tua bellezza grazie ad un esclusivo sistema sinergico per il benessere totale di cute e capelli:**

# SYNERGICARE

## EXCLUSIVE HAIR SPA



Sempre più spesso la vita quotidiana ci porta a ritmi di lavoro molto elevati e a stress continui. Come conseguenza sono sempre più numerosi gli spazi progettati ad hoc per rispondere in modo innovativo e personalizzato alle richieste del mercato. Cresce il numero degli acconciatori che abbraccia questa filosofia, rinnovando i propri saloni e facendoli evolvere in vere e proprie **Spa**.

Esclusivi centri benessere per capelli: luoghi in cui il silenzio, il massaggio e il relax sono i tre punti saldi.

**DA OGGI IL TRATTAMENTO IN SALONE DIVENTA UN RITUALE DI BELLEZZA E BENESSERE PER I TUOI CAPELLI.**

COSMETIC THERAPY



# SYNERGICARE

## SYNERGY:

- tutti i prodotti delle diverse linee possono essere combinati tra loro a seconda delle anomalie per garantire la salute del capello;
- perfetto connubio tra ingredienti biologici derivati dalla natura ed esclusivi principi attivi formulati in laboratorio altamente tecnologici e di ultima generazione.

## CARE:

negli ultimi anni sempre più persone riscontrano problemi di allergie e sensibilità cutanea ma anche un impoverimento della fibra capillare dovuto all'inquinamento, agli eccessivi lavaggi e all'esposizione ai raggi UV. Risultato: cute irritata e capelli fragili, sfibrati con la tendenza a spezzarsi.

Il sistema SynergiCare offre un programma di trattamenti specifici creati su misura per la prevenzione e la risoluzione di ogni anomalia cutanea o capillare.

Il pack, che si distingue per le sue caratteristiche di eleganza ed essenzialità, è stato studiato per essere immediatamente riconoscibile: ogni linea è contraddistinta da un simbolo diverso e un colore specifico (codice colore) per essere facilmente identificabile e facilitare la scelta del trattamento più adatto ad ogni singolo caso.



## LA PERFETTA ARMONIA TRA NATURA E TECNOLOGIA

**SLES  
FREE**

Tutta la linea SynergiCare è formulata a base di tensioattivi estremamente delicati e dermocompatibili. L'assenza di Sodium Lauryl Sulfate (SLES) riduce l'aggressività dello shampoo su cute e capelli, rispettandone la naturale bellezza.



L'utilizzo di conservanti di ultima generazione a basso impatto dermico riduce il rischio di risposte cutanee indesiderate come irritazioni, pruriti e arrossamenti. L'eliminazione di parabeni e cessori di formaldeide garantisce maggiore sicurezza d'uso, soprattutto per chi ha la pelle delicata.



Tutti i prodotti della linea SynergiCare sono privi di coloranti sintetici. La colorazione del prodotto finito è frutto della miscelazione dei suoi principi attivi naturali senza l'aggiunta di altri coloranti.



I prodotti sono testati dermatologicamente, a garanzia e rispetto del consumatore finale.



# SYNERGICARE

## IMMEDIATE REPAIR

Agenti atmosferici, raggi UV, eccessivi servizi tecnici, cattiva alimentazione, disfunzioni ormonali, lavaggi frequenti e stress sono le principali cause della disidratazione dei capelli. Risultato: capelli secchi, fragili, sfibrati e con la tendenza a spezzarsi.

Da un'analisi di mercato risulta che più del 50% delle donne ha capelli secchi e danneggiati.

Questa problematica induce la donna a frequentare maggiormente il salone per effettuare trattamenti specifici ed è più propensa ad acquistare prodotti professionali per seguire la terapia anche a casa.

Per questo, i nostri laboratori di ricerca hanno sviluppato un TRATTAMENTO ESCLUSIVO dedicato appositamente alla cura e alla RICOSTRUZIONE DI CAPELLI PARTICOLARMENTE SFIBRATI, fragili e fortemente danneggiati.

Già dalla prima applicazione sono visibili i risultati di RAFFORZAMENTO DEL FUSTO e le PERFORMANCE OTTIMALI nella ricostruzione della fibra capillare.



SCOPRI SUBITO IL RITUALE DI BENESSERE CHE DONA IDRATAZIONE, MORBIDEZZA E NUOVA VITA AI CAPELLI

# SISTEMA COMPLETO PER LA RICOSTRUZIONE DEI CAPELLI SFIBRATI

PROFESSIONAL

FASE 1



THERMO CARE DROPS

FASE 2



DEEP CARE SHAMPOO

FASE 3



INTENSIVE CARE MASK

FASE 4



ULTIMATE SEALER

RETAIL



DEEP CARE SHAMPOO



INTENSIVE CARE MASK



MULTIACTIVE SERUM



# RICERCA E SVILUPPO



## PHYTO KERAMIX

Miscela unica di idrolizzati proteici di grano, mais e soia che crea legami incrociati tra le phytokeratine e la cheratina del capello creando una struttura in grado di rinforzarlo. Le phytokeratine si legano alla cuticola e vengono praticamente "saldate" alla cheratina.

Queste proteine svolgono un'azione altamente protettiva contribuendo a riparare le doppie punte e i danni causati da trattamenti particolarmente aggressivi sulla cuticola. Fortificano, rinforzano e rivitalizzano il capello.



## PROTEINE DEL GRANO

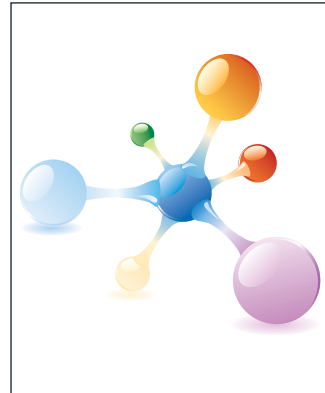
Le proteine idrolizzate del grano svolgono un'azione condizionante e ristrutturante, proteggendo così il cuoio capelluto e le fibre capillari, donando morbidezza e setosità ai capelli. Inoltre hanno efficaci proprietà rinforzanti ed anti-ossidanti, riducendo la formazione dei radicali liberi.



## OLIO DI OLIVA

È un potente antiossidante e ricostituente. Nutre i capelli, ne migliora la resistenza e l'elasticità, contribuendo nello stesso tempo a ridurre lo stress a cui sono sottoposti.

Rende i capelli più corposi e pettinabili e contribuisce a mantenere il cuoio capelluto pulito e sano.



## OLIGOELEMENTI

Sono sostanze che in piccolissime quantità sono essenziali per un corretto funzionamento delle funzioni fisiologiche.

I capelli sottoposti a stress, alimentazione non corretta e trattamenti aggressivi possono perdere queste sostanze ed indebolirsi.

Il ripristino di esse tramite un trattamento cosmetico che le contenga contribuisce a mantenere la corretta struttura e l'idratazione del capello.

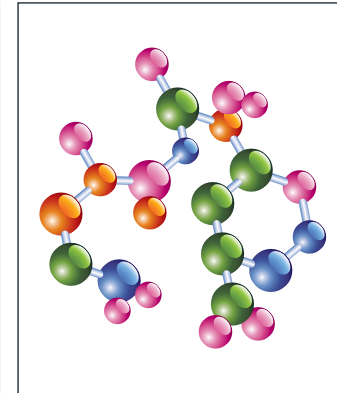
I capelli avranno quindi un aspetto vigoroso e lucente.



## VITAMINA E

La vitamina E è una sostanza fondamentale per l'organismo. La sua funzione principale è rivolta a combattere gli effetti dannosi dovuti all'ossidazione. Aiuta a proteggere la struttura dei capelli contrastando efficacemente tutti gli attacchi che quotidianamente essi subiscono (trattamenti aggressivi, inquinamento, raggi UV).

Il risultato è un aspetto capillare sano e luminoso.



## CERAMIDI

Le ceramidi rappresentano dei costituenti basilari per la struttura delle cellule e dei capelli.

La capacità di riparare e proteggere i capelli danneggiati da trattamenti aggressivi, inquinamento e radiazioni UV fanno sì che siano sostanze particolarmente indicate per i trattamenti ristrutturanti.

Esse assicurano inoltre un'ottimale idratazione della struttura capillare.

Il risultato è un capello più forte, resistente e pettinabile.



# COSMETIC THERAPY



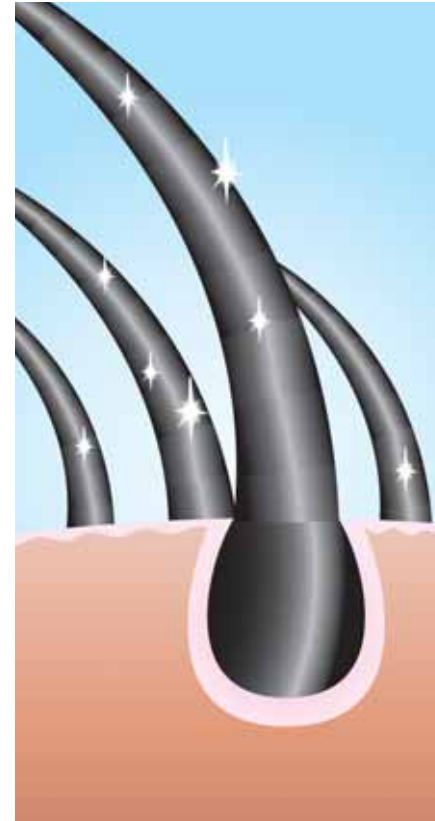
## PRIMA DEL TRATTAMENTO

Capello sfibrato, con tendenza a spezzarsi e danneggiato da inquinamento, agenti atmosferici, raggi UV, eccessivi servizi tecnici, cattiva alimentazione, disfunzioni ormonali e stress.



## DURANTE IL TRATTAMENTO

Il Phyto Keramix, le Proteine del Germe di Grano e le Ceramidi nutrono la fibra capillare, svolgono un'intensa azione riparatoria e proteggono il film idro-lipidico naturale dei capelli. Il pH acido controllato garantisce la chiusura delle cuticole, fornendo protezione e migliore cosmeticità al capello.



## DOPO IL TRATTAMENTO

I capelli recuperano le condizioni strutturali fisiologiche diventando morbidi, lucenti e corposi. Risultato: nuova vita ai capelli con il giusto livello di idratazione, sostegno ed elasticità.

# PROFESSIONAL TREATMENT



## **THERMO CARE DROPS**

Speciale fluido ristrutturante pre trattamento per capelli particolarmente sfibrati. La sua innovativa formula a base di Phyto Keramix e Proteine del Germe di Grano è efficace fin dalla prima applicazione, restituisce corpo anche ai capelli fortemente danneggiati. La sua particolare forma proteica nutre la fibra capillare svolgendo un'intensa azione riparatoria, restituendo ai capelli il giusto livello di idratazione, sostegno ed elasticità.

*Fiala da 25 ml*

**AZIONI: ristrutturante, restitutiva, nutriente, riparatoria e idratante.**



## **DEEP CARE SHAMPOO**

Speciale shampoo ristrutturante per capelli fragili e particolarmente sfibrati dall'innovativa formulazione priva di solfati ed arricchita con l'esclusivo Phyto Keramix e Proteine del Germe di Grano. L'azione restitutiva del complesso multi-proteico protegge il film idro-lipidico naturale dei capelli che diventano morbidi e idratati.

*Flacone da 1000 ml*

**AZIONI: ristrutturante, detergente, restitutiva, protettiva e idratante.**



# PROFESSIONAL TREATMENT



## INTENSIVE CARE MASK

Preziosa maschera ristrutturante per capelli particolarmente sfibrati e danneggiati. L'esclusivo Phyto Keramix combinato con le Proteine del Germe di Grano e le Ceramidi forma un film protettivo sul capello. Il pH acido controllato garantisce la chiusura delle cuticole, fornendo protezione e migliore cosmeticità al capello. In caso di capelli altamente destrutturati, si consiglia il trattamento intensivo sotto fonte di calore, che consente di recuperare le condizioni strutturali fisiologiche. I capelli acquistano lucentezza, morbidezza e corposità.

*Flacone da 1000 ml*

**AZIONI: ristrutturante, protettiva, restitutiva, nutriente e riparatoria.**



## ULTIMATE SEALER

Speciale fluido ristrutturante post trattamento per capelli sfibrati. Grazie all'esclusivo Phyto Keramix, alle Proteine del Germe di Grano e agli Oligoelementi completa il trattamento ristrutturante fornendo utili sostanze per il sostegno del fusto e della struttura cheratinica per donare nuova vita ai tuoi capelli.

*Fiala da 10 ml*

**AZIONI: ristrutturante, nutriente e restitutiva.**

# RETAIL TREATMENT



## DEEP CARE SHAMPOO

Speciale shampoo ristrutturante per capelli fragili e particolarmente sfibrati dall'innovativa formulazione priva di solfati ed arricchita con l'esclusivo Phyto Keramix e Proteine del Germe di Grano. L'azione restitutiva del complesso multi proteico protegge il film idro-lipidico naturale dei capelli che diventano morbidi e idratati.

**MODO D'USO:** applicare a capelli bagnati, massaggiare e risciacquare. Se necessario, ripetere l'applicazione. Procedere con il trattamento specifico con Intensive Care Mask.

*Flacone da 250 ml*



## INTENSIVE CARE MASK

Preziosa maschera ristrutturante per capelli particolarmente sfibrati e danneggiati. L'esclusivo Phyto Keramix combinato con le Proteine del Germe di Grano e le Ceramidi forma un film protettivo sul capello. Il pH acido controllato garantisce la chiusura delle cuticole, fornendo protezione e migliore cosmeticità al capello. I capelli acquistano lucentezza, morbidezza e corposità.

**MODO D'USO:** a capelli lavati e tamponati, distribuire ciocca per ciocca sulle lunghezze e massaggiare. Lasciare agire 3-5 minuti, pettinare delicatamente e risciacquare abbondantemente. Concludere il trattamento specifico con Multiactive Serum.

*Flacone da 200 ml*



## MULTIACTIVE SERUM

Fluido multiattivo ristrutturante e nutritivo specifico per capelli sensibilizzati e particolarmente sfibrati. Speciale formulazione arricchita con Phyto Keramix per la ristrutturazione interna e con un innovativo complesso polifunzionale che, attivato dal calore, crea una forte coesione con la cuticola del capello, aumentandone la resistenza alla rottura. Protegge dalle radiazioni solari e previene la formazione delle doppie punte. Risultato: capelli morbidi, corposi ed elastici.

**MODO D'USO:** distribuire uniformemente sui capelli tamponati e procede con il brushing desiderato.

*Flacone con dispenser da 75 ml*







# METODICA DI APPLICAZIONE

- 1** Accogliere la cliente, farla accomodare nella postazione dedicata ai trattamenti e posizionare l'asciugamano SynergiCare sulle spalle della cliente;
- 2** **TRATTAMENTO RISTRUTTURANTE FASE 1:** agitare la fiala Thermo Care Drops e distribuirla uniformemente ciocca per ciocca a capelli asciutti. Lasciare agire 5-10 minuti sotto fonte di calore o asciugare con il phon;
- 3** terminato il tempo di posa, accompagnare la cliente al lavaggio e bagnare i capelli con acqua calda;
- 4** **TRATTAMENTO RISTRUTTURANTE FASE 2:** distribuire Deep Care Shampoo con l'apposito Dosatore SynergiCare, massaggiare delicatamente e risciacquare con cura. Se necessario, ripetere l'applicazione;
- 5** tamponare i capelli per eliminare l'eccesso d'acqua;
- 6** **TRATTAMENTO RISTRUTTURANTE FASE 3:** mettere Intensive Care Mask nell'apposita Ciotola SynergiCare e distribuirla ciocca per ciocca sulle lunghezze con il Pennello SynergiCare e massaggiare con cura;
- 7** lasciare agire 3-5 minuti, pettinare delicatamente con il Pettine SynergiCare e risciacquare abbondantemente. Per una ristrutturazione profonda, mettere la Cuffia Monouso SynergiCare e il Turbante SynergiCare, esporre a fonte di calore per 4-7 minuti e risciacquare abbondantemente;
- 8** tamponare i capelli per eliminare l'eccesso d'acqua;
- 9** **TRATTAMENTO RISTRUTTURANTE FASE 4:** concludere il trattamento specifico con la fiala Ultimate Sealer da distribuire uniformemente sulle lunghezze utilizzando il Pettine SynergiCare. Non risciacquare e procedere all'acconciatura.

# ACCESSORI PROFESSIONALI



## CIOTOLA, PETTINE e PENNELLO con le setole ultra morbide

Kit professionale per rendere la stesura della maschera un gesto rituale. Questi articoli sono prodotti con un materiale speciale completamente atossico, riciclabile e che non contiene Ftalati.



## DOSATORE

Dosatore specifico per l'applicazione dello shampoo SynergiCare corredato di tappo per la chiusura e tacche per un dosaggio più preciso.



## BROCHURE

Strumento indispensabile per l'approfondimento dei plus della linea SynergiCare e delle metodiche di applicazione.



## ASCIUGAMANO, CUFFIA e TURBANTE

Esclusivo set in morbido cotone e bamboo per rendere unico il momento dell'applicazione dei prodotti professionali. Un vero e proprio rituale di benessere.

# TRADE MARKETING



## PROMOVISUAL

Accattivante espositore da terra che cattura l'attenzione della tua cliente e aiuta le azioni di retail. Una vera e propria stazione espositiva all'interno del tuo salone.



## CARTELLO VETRINA

Comunicazione ad alto impatto visivo, raffinato ed elegante per promuovere la nuova linea SynergiCare. Misure: 120x95cm.



## ADESIVI

Kit composto da 4 decorazioni adesive per arredare le postazioni e rendere unico il tuo salone.



## VETROFANIA

Elegante vetrofania da vetrina per richiamare immediatamente l'attenzione della clientela.



# RETAIL



## LEAFLET

Utile strumento per un veloce approfondimento della linea SynergiCare.

## CARD TRATTAMENTO

Card personale che consente di monitorare la frequenza in salone delle clienti.



## SET PORTALAVETTE + 6 LAVETTE

Elegante set in morbido cotone e bamboo da 6 lavette da omaggiare alla cliente che acquista l'intero pacchetto di trattamenti.



## CAMPIONCINI

Box da 24 campioncini di shampoo e maschera da omaggiare alle clienti per destare la curiosità e testare il loro interesse verso il Trattamento Ristrutturante in salone.



Itely Hairfashion is committed to creating an eco-friendly corporate environment as well as the use of emerging green technologies in the production of its extensive line of environmentally friendly products.  
Per un mondo migliore



G.V.F. S.p.A. - Via G. Falcone, 8 - 20080 Vernate, MILANO  
Tel. +39 02 90093743 - Fax +39 02 90093740 - info@itelyhairfashion.it



8 029840 959035