

LUMINA SMOOTH

*Quando la luce
accarezza la seta*



Perché i capelli diventano crespi?

Il crespo non è solo un problema estetico.
È il segnale di una fibra capillare:

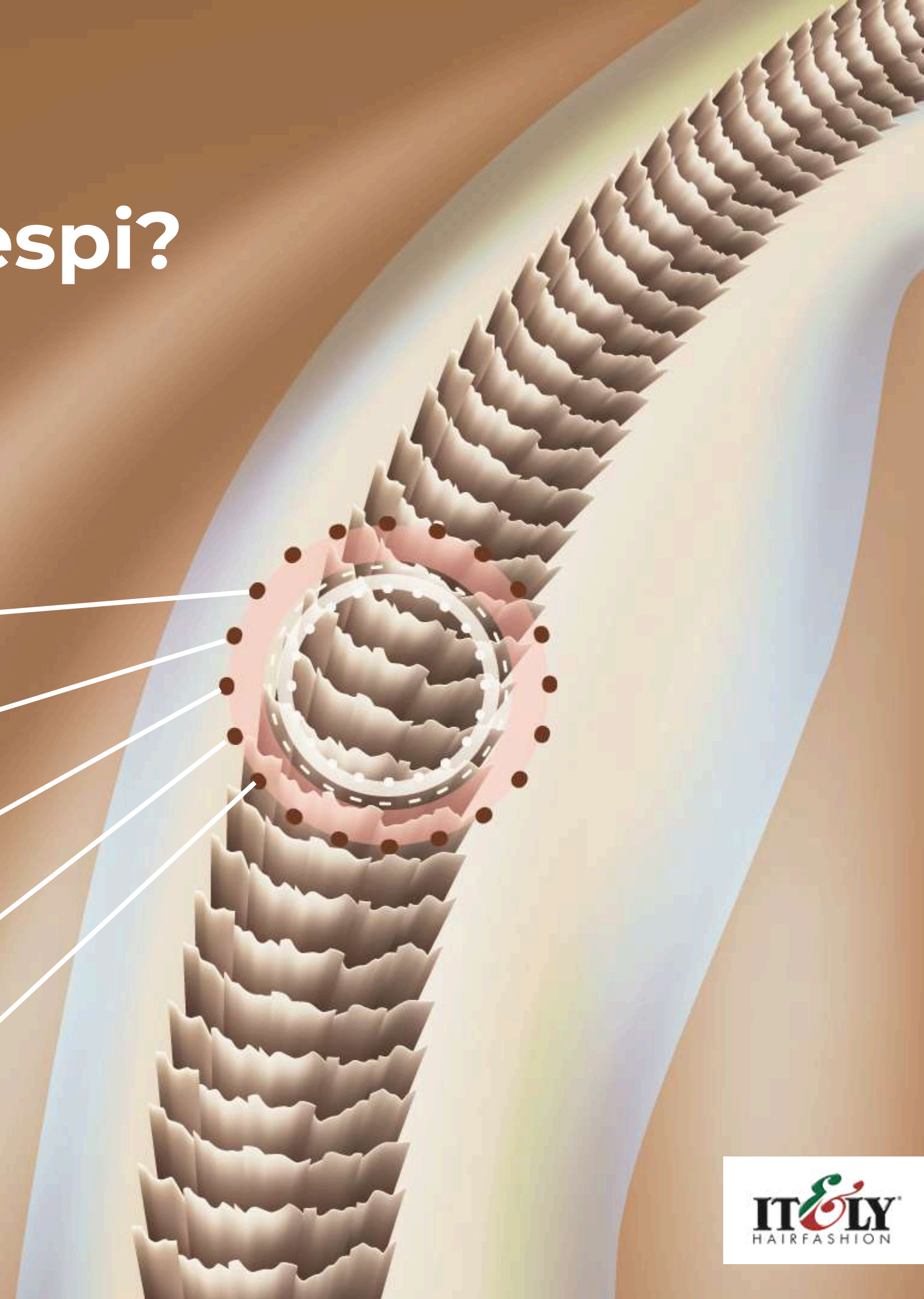
DISIDRATATA

POROSA

DANNEGGIATA DA AGENTI CHIMICI

STRESSATA DA FONTI DI CALORE

ALTERATA DALL'UMIDITA'



Perché i capelli diventano crespi?

Cause principali:

- UMIDITÀ AMBIENTALE
- DECOLORAZIONI E TRATTAMENTI CHIMICI RIPETUTI
- USO FREQUENTE DI PIASTRA E PHON AD ALTE TEMPERATURE
- SHAMPOO AGGRESSIVI
- MANCANZA DI NUTRIMENTO PROFONDO

Il risultato?

Capelli gonfi, opachi,
difficili da gestire e senza disciplina.

IL BISOGNO DELLA CLIENTE MODERNA

Cosa desidera oggi la cliente?

- Capelli ordinati anche con umidità
- Ridurre i tempi di styling
- Un effetto naturale, non artificiale
- Capelli sani, non solo lisci
- Trattamenti che durino mesi
- Alternative più delicate rispetto alle stirature aggressive

Non cercano solo “liscio”.
Cercano controllo, luminosità e salute della fibra.



Le difficoltà del professionista

Nel salone spesso succede che:

- Servono prodotti diversi per ogni servizio
- È difficile gestire capelli decolorati o bianchi
- I risultati non sono sempre uniformi
- Alcuni trattamenti appesantiscono
- Alcuni sistemi sono troppo aggressivi

Il professionista ha bisogno di un sistema versatile, sicuro e modulabile.



**SE UN SOLO PRODOTTO
POTESSE FARE TUTTO?**



LUMINA SMOOTH

Sicuro. Performante. Autenticamente Made in Italy.

Un trattamento lisciante professionale sviluppato e prodotto interamente in Italia secondo i più severi standard cosmetici europei.

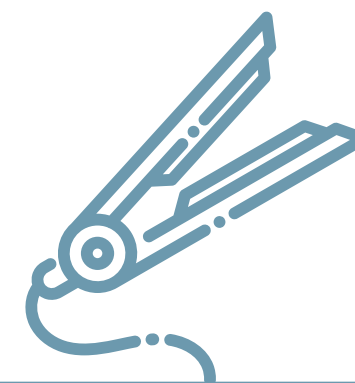
In un mercato spesso dominato da trattamenti di origine brasiliana, il **Made in Italy** rappresenta un valore distintivo: ricerca avanzata, controllo rigoroso delle formule e massima attenzione alla sicurezza.

Il risultato è una tecnologia efficace, affidabile e pensata per il lavoro professionale in salone.



PERFORMANCE VISIBILE SULLA FIBRA CAPILLARE FINO A +125% DI LUMINOSITÀ EFFETTO SPECCHIO

Quando la superficie del capello è irregolare, la luce si disperde e la chioma appare opaca. Il trattamento leviga e compatta la fibra capillare, migliorando la riflessione della luce e donando ai capelli una brillantezza intensa e uniforme.



LIBERTÀ DALLA PIASTRA

Il trattamento disciplina la struttura del capello alla radice del problema: il crespo e la disomogeneità della fibra. Per questo i capelli restano più ordinati e controllati nel tempo, riducendo drasticamente la necessità di styling quotidiano con strumenti a caldo.

LUMINA SMOOTH

Più pettinabilità su capelli asciutti

I capelli sono generalmente più difficili da pettinare quando sono asciutti, perché attrito e nodi aumentano. Migliorare la pettinabilità proprio in questa fase significa rendere la fibra più scorrevole e disciplinata, facilitando lo styling e riducendo lo stress meccanico.

Migliore definizione della fibra capillare

La fibra appare più compatta e uniforme. Questo significa meno effetto crespo, meno volume disordinato e una chioma visivamente più definita, senza rigidità.

Il risultato è una chioma **più controllata, compatta e luminosa**, ma sempre naturale e con movimento.

Miscelabile con pigmenti blu

La formula può essere personalizzata con l'aggiunta dei pigmenti blu per integrare il servizio con riflessi e tonalità, ampliando le possibilità creative in salone.



LUMINA SMOOTH



**Un solo prodotto.
Molteplici servizi.**

Immagina un sistema che permetta di realizzare:

- Liscio perfetto durata 5/7 mesi
- Liscio su capelli decolorati
- Liscio su capelli bianchi naturali
- Trattamento disciplinante per ricci
- Anticrespo naturale



LUMINA SMOOTH

Quando la luce accarezza la seta

TRATTAMENTO LISCIANTE ANTICRESPO

Setosi, luminosi e perfettamente disciplinati, i capelli ritrovano nuova vita grazie a un trattamento lisciante anticrespo dall'azione profonda.

La formula innovativa nutre la fibra capillare, rinforzandola dall'interno e proteggendola dagli effetti del crespo e dell'umidità. Ogni ciocca appare levigata, morbida al tatto e naturalmente brillante, come se fosse illuminata da una luce propria. L'equilibrio tra nutrimento intenso e leggerezza garantisce un liscio duraturo, senza appesantire, per una chioma visibilmente sana, setosa e facile da gestire.

Un'esperienza di bellezza che fonde tecnologia avanzata e cura sensoriale, esaltando la naturale eleganza dei capelli.



LUMINA SMOOTH

A chi è destinato?

- Chi desidera domare il crespo e ottenere capelli più facili da pettinare
- Capelli danneggiati da trattamenti chimici precedenti che necessitano di nutrimento profondo e rinforzo della fibra.
- Chi cerca un'alternativa delicata e più naturale alla stiratura chimica, per un liscio morbido e duraturo.
- Persone che vogliono ridurre i tempi di styling quotidiano, senza sacrificare brillantezza e salute dei capelli.
- Capelli ricci o mossi che vogliono essere ammorbiditi e disciplinati, mantenendo la texture naturale.
- Chi desidera una chioma setosa, luminosa e protetta dagli effetti dell'umidità, per un aspetto sano e curato ogni giorno.



LUMINA SMOOTH



CONSIGLI PROFESSIONALI

LUMINASMMOOTH è un trattamento professionale studiato per ottenere capelli disciplinati, lisci, luminosi e setosi. La sua formula aiuta a controllare il crespo, migliorando la pettinabilità e facilitando la gestione quotidiana dello styling. L'azione protettiva a lunga durata contribuisce a preservare la fibra capillare, mantenendo i capelli più sani, morbidi e brillanti nel tempo.

Su capelli sottoposti a decolorazione artificiale, la tonalità bionda potrebbe tendere ad assumere una leggera sfumatura giallastra.

Su capelli naturalmente bianchi o grigi, può verificarsi una lieve alterazione del tono con possibile ingiallimento.



ITOLY
HAIRFASHION
**LUMINA
SMOOTH**

Crema liscivante anti-crespo
Smoothing and anti-frizz cream

1000 ml e Na 33.81 fl.oz.

ITOLY
HAIRFASHION



CONSULENZA DIAGNOSI TECNICA

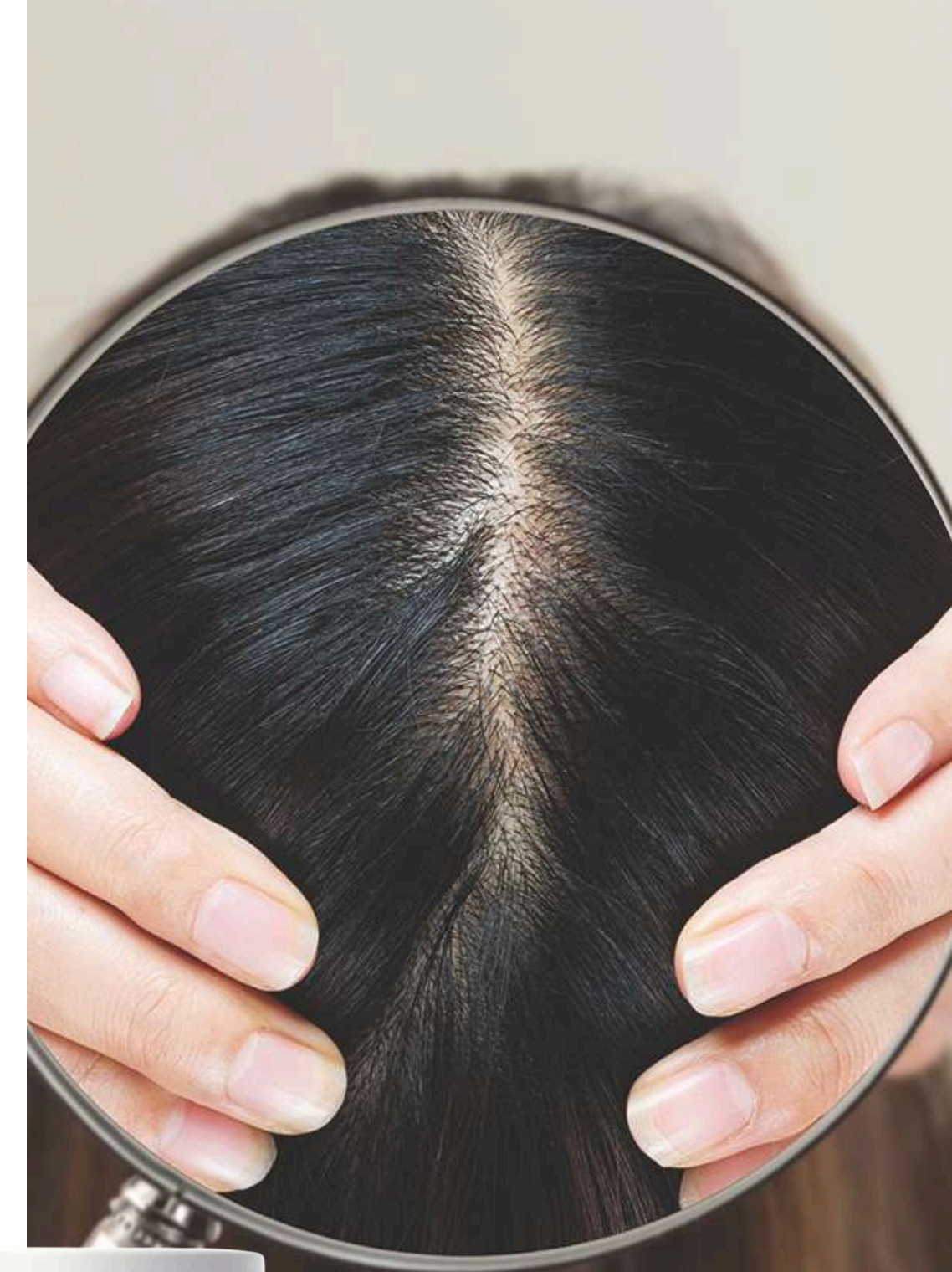
Prima di procedere con il trattamento **LUMINASMMOOTH** è fondamentale effettuare una diagnosi accurata del capello e del cuoio capelluto, al fine di valutare struttura, condizioni e trattamenti pregressi.

Fasi preliminari di valutazione:

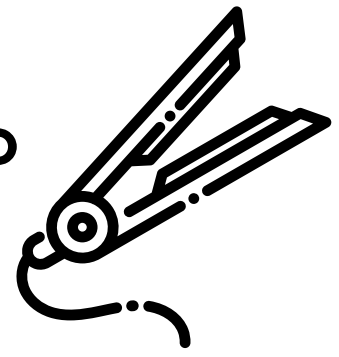
- Analisi della storia dei capelli e dei trattamenti chimici effettuati
- Osservazione visiva dello stato generale della fibra capillare
- Valutazione della struttura del capello (fine, medio, grosso, sensibilizzato)
- Test preliminare su una ciocca per verificare la reazione del capello
- Test di resistenza al calore
- Spiegazione dettagliata del trattamento e dei risultati attesi al cliente

Controllare attentamente la presenza di:

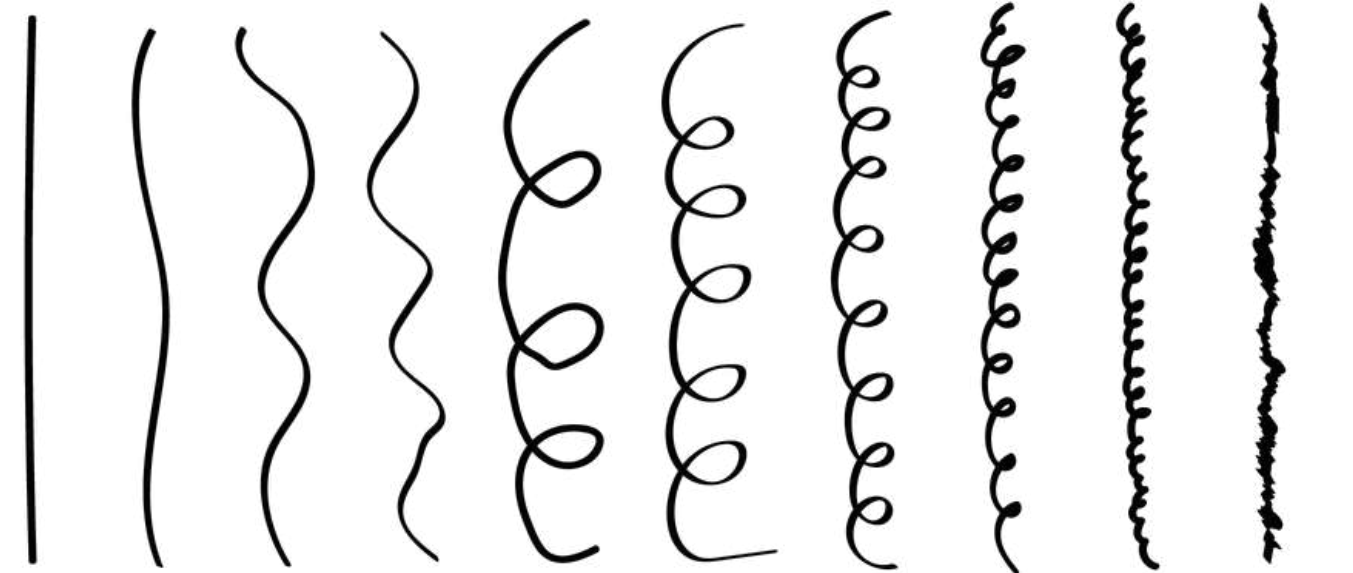
- Eventuali anomalie o patologie del cuoio capelluto
- Segni di taglio chimico o forte assottigliamento delle punte
- Doppie punte evidenti o fibra molto danneggiata
- Presenza della zona di ricrescita in caso di trattamenti precedenti



TEMPERATURE CONSIGLIATE CON PIASTRE FINO A 250°



CAPELLO MEDIO-FINE/SENSIBILIZZATO



1 2a 2b 2c 3a 3b 3c 4a 4b 4c

← 210/230° ← 210/230° ← 210/230° →

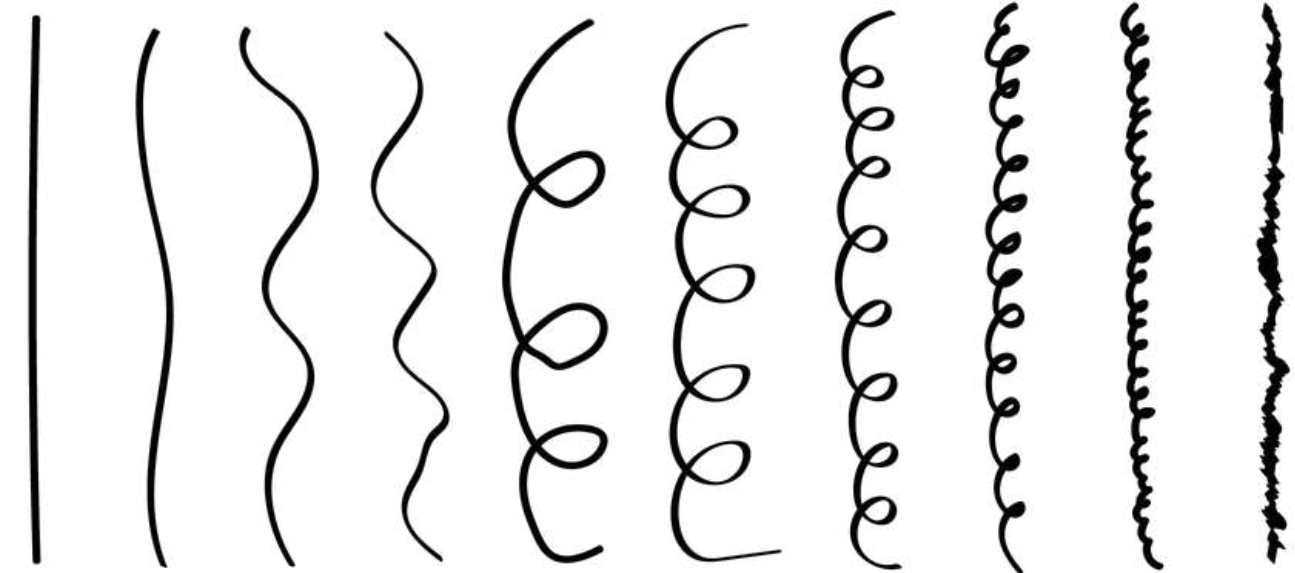
radici
lunghezze
punte

15/12
10/8
6/3

18/15
12/10
8/4

+ lentamente
18/15
12/10
8/4

CAPELLO GROSSO



1 2a 2b 2c 3a 3b 3c 4a 4b 4c

← 230° ← 230/250° ← 230/250° →

15/12
10/8
6/3

25/20
15/10
8/4

25/20
15/10
8/4

TABELLA DI COMPATIBILITA' CON ALTRI TRATTAMENTI CHIMICI/NATURALI



COMPATIBILE

ACIDO
COLORAZIONE
DECOLORAZIONE

INCOMPATIBILE



HENNE'
STIRATURA ALCALINA
CONTROPERMANENTE

ATTIVI CHIAVE DELLA FORMULA

La performance lisciante della linea nasce dalla sinergia tra attivi idratanti, peptidi e proteine vegetali disciplinanti, selezionati per migliorare l'aspetto e la qualità della fibra capillare. Questa combinazione lavora sulla superficie e all'interno del capello, contribuendo a renderlo più compatto, luminoso e facilmente gestibile.



ATTIVI CHIAVE DELLA FORMULA



Olio di Macadamia

Ricco di acidi grassi affini alla struttura lipidica naturale del capello, aiuta a ripristinare la componente nutritiva della fibra capillare. Migliora elasticità e morbidezza, contribuendo al controllo del crespo e rendendo i capelli più setosi e disciplinati.



Olio di Jojoba

Conosciuto per la sua struttura simile al sebo naturale, forma un leggero film protettivo sulla superficie del capello. Questo aiuta a sigillare l'idratazione, levigare la cuticola e aumentare la luminosità della chioma, senza appesantire.

ATTIVI CHIAVE DELLA FORMULA



Acido ialuronico

Potente attivo idratante capace di trattenere grandi quantità di acqua. All'interno della fibra capillare favorisce idratazione e flessibilità, migliorando la morbidezza e la percezione di corpo del capello.



Peptidi di Lupino

Derivati da proteine vegetali, contribuiscono a creare una **micro-rete filmogena** che aiuta a compattare la cuticola e migliorare l'allineamento della fibra. Il risultato è una superficie più uniforme, con capelli più disciplinati e visivamente più sani.



Hydra-Carrier Complex

Ingrediente multifunzionale che aiuta a mantenere il corretto livello di idratazione della fibra capillare e favorisce una distribuzione più uniforme degli attivi sui capelli. In questo modo il trattamento agisce in maniera più efficace e omogenea, contribuendo a migliorare morbidezza, scorrevolezza e risultato finale.

LA FRAGRANZA GOOD BLUSH

Descrizione olfattiva: **Fiorita, Fruttata, Legnosa, Muschiata**



IL PACKAGING



Il packaging della nostra nuova formula è progettato per unire design, funzionalità e rispetto per l'ambiente. Realizzato con **materiali 100% riciclabili**, riduce l'impatto ambientale senza compromettere qualità ed estetica. Una scelta concreta verso un futuro più sostenibile, che riflette il nostro impegno per l'innovazione responsabile.

MATERIALI
100%
RICICLABILI



SMOOTH



**LUMINA
SMOOTH**
1000 ml
33.81 fl.oz.



**SMOOTHING
SHAMPOO**
1000 ml
33.81 fl.oz.



**SMOOTHING
MASK**
1000 ml
33.81 fl.oz.



**SMOOTHING
SHAMPOO**
300 ml
10.14 fl.oz.



**SMOOTHING
MASK**
300 ml
10.14 fl.oz.



SMOOTH

LUMINA SMOOTH

Crema lisciante anti-crespo

Crema disciplinante ad azione lisciante e anti-crespo per capelli luminosi e setosi grazie all'olio di jojoba e di macadamia. Risultati sicuri grazie ai peptidi e all'acido ialuronico.

MODO D'USO: applicare sui capelli asciutti partendo da 1 cm dalla radice e lasciare in posa 50 min. Risciacquare accuratamente esclusivamente con acqua e asciugare completamente

1000ml 33.81 fl.oz.

pH: 1.3



SMOOTH

SMOOTHING SHAMPOO

Shampoo disciplinante anti-crespo

Shampoo disciplinante ad azione anti-crespo. Ideale per mantenere i capelli morbidi, setosi grazie all'olio di jojoba e di macadamia. Arricchito con acido ialuronico per una maggiore elasticità del capello.

MODO D'USO: applicare su capelli bagnati, massaggiare e risciacquare. Ripetere se necessario. Procedere con Smoothing Mask.

1000ml 33.81 fl.oz. - 300ml 10.14 fl.oz.

pH: 5.8



SMOOTH

SMOOTHING MASK

Maschera disciplinante anti-crespo

Maschera disciplinante ad azione anti-crespo. Ideale per mantenere i capelli morbidi, setosi grazie all'olio di jojoba e di macadamia. Arricchita con acido ialuronico per una maggiore elasticità del capello.

MODO D'USO: applicare a capelli bagnati dopo Smoothing Shampoo. Lasciare in posa 3 minuti e risciacquare

1000ml 33.81 fl.oz. - 300ml 10.14 fl.oz.

pH: 4



UN SISTEMA, NON SOLO UN TRATTAMENTO.

SMOOTH

diventa un sistema completo

Il vero risultato non nasce solo dal trattamento in salone.

Nasce dalla sinergia tra:

Protocollo professionale

Mantenimento domiciliare

Strumenti studiati per preservare il risultato

Quando il trattamento continua a casa, la durata aumenta.

Quando la cliente utilizza i prodotti giusti, la fibra resta protetta.

Potenzia il risultato con i prodotti di mantenimento

SMOOTH può essere abbinato a:

SMOOTHING SHAMPOO

SMOOTHING MASK

Perché è fondamentale l'abbinamento?

- Prolunga la durata del trattamento
- Mantiene la fibra compatta
- Riduce l'effetto crespo tra un servizio e l'altro
- Preserva luminosità e setosità



➔ **Il mantenimento domiciliare non è un optional.
È parte del risultato.**

La spazzola studiata per SMOOTH

Per valorizzare e preservare il trattamento, proponiamo una spazzola in **legno naturale**, progettata per:

- Ridurre l'elettricità statica
- Distribuire uniformemente il sebo naturale
- Non stressare la fibra trattata
- Aiutare a mantenere l'effetto disciplinato

NON ALTERA LA PIEGA

MANTIENE LA LUCENTEZZA PIÙ A LUNGO

NON È SOLO UN ACCESSORIO.

È IL COMPLEMENTO PERFETTO DEL TRATTAMENTO.



PROTOCOLLI



LISCIO PERFETTO



**DURATA:
5-7 MESI**

Trattamento ultra-liscio per chi desidera asciugatura veloce senza spazzola

STEP 1

Applicare Chelating Shampoo a capelli bagnati, massaggiare fino ad ottenere una morbida schiuma. Ripetere 2 o 3 volte se necessario. Su capelli difficili da domare/ricci/crespi massaggiare controsquama.

STEP 2

Asciugare completamente la testa, dividere in 4 sezioni e applicare LuminaSmooth a circa 1 cm dalla radice. Distribuire in modo uniforme aiutandosi con pennello e pettine. Lasciare in posa 50 minuti. Sciacquare abbondantemente per rimuovere completamente l'eccesso del prodotto.

STEP 3

Asciugare completamente la testa con il phon, applicare su tutte le lunghezze il Crystal Oil come protettivo calore. Isolare i capelli, dividerli in sezioni sottili di circa 0,5 cm ed eseguire su ciascuna ciocca 10-15 passaggi di piastra con una temperatura che varia tra 210-250 gradi a seconda del tipo di capello e di come reagisce sul colore.

Per facilitare l'asciugatura in tutti gli step usare una spazzola piatta.



LISCIO PERFETTO PER CAPELLI DECOLORATI



**DURATA:
4-6 MESI**

Trattamento ultra-liscio per chi desidera asciugature veloci

STEP 1

Applicare Chelating Shampoo a capelli bagnati, massaggiare fino ad ottenere una morbida schiuma. Ripetere 2 o 3 volte se necessario. Su capelli difficili da domare/ricci/crespi massaggiare controsquama.

STEP 2

Asciugare completamente la testa, dividere in 4 sezioni, aggiungere i pigmenti viola a LuminaSmooth e applicare a circa 1 cm dalla radice. Distribuire in modo uniforme aiutandosi con pennello e pettine. Lasciare in posa 50 minuti. Sciacquare abbondantemente per rimuovere completamente l'eccesso del prodotto.

STEP 3

Asciugare completamente e applicare il Crystal Oil come protettivo calore. Effettuare 10-15 passaggi di piastra per ciascuna sezione variando la temperatura in base al tipo di capello e come reagisce il colore (190-210 gradi).



LISCIO PERFETTO PER CAPELLI BIANCHI NATURALI



**DURATA:
3-5 MESI**

Trattamento estremamente morbido e disciplinato per chi desidera asciugature più facili

STEP 1

Applicare Chelating Shampoo sui capelli bagnati, massaggiare fino ad ottenere una morbida schiuma. Ripetere 2 o 3 volte se necessario. Su capelli difficili da domare, ricci/crespi massaggiare controsquama.

STEP 2

Asciugare completamente la testa, dividere in 4 sezioni e aggiungere i pigmenti viola a LuminaSmooth e applicarla a circa 1 cm dalla radice. Distribuire in modo uniforme aiutandosi con pennello e pettine. Lasciare in posa 50 minuti. Sciacquare abbondantemente per rimuovere completamente l'eccesso del prodotto.

STEP 3

Asciugare completamente e applicare il Crystal Oil come protettivo calore. Effettuare 10-15 passaggi di piastra per ciascuna sezione variando la temperatura in base a il tipo di capello e come reagisce il colore (170-190 gradi). Se i capelli tendono a ingiallire ridurre ulteriormente la temperatura.



TRATTAMENTO DISCIPLINANTE ANTICRESPO PER CAPELLI RICCI



**DURATA:
2-3 MESI**

Trattamento per disciplinare i capelli ricci naturali.
Elimina l'effetto crespo e di gonfiore

STEP 1

Applicare Chelating Shampoo sui capelli bagnati, massaggiare fino ad ottenere una morbida schiuma. Ripetere 2 o 3 volte se necessario. Tamponare i capelli.

STEP 2

Preparare una miscela composta da 2 parti di LuminaSmooth e 1 parte di Shampoo (Silver Shampoo in caso di capelli biondi o bianchi; Shampoo Pro per tutti i tipi di capelli; Repair Shampoo in caso di capelli fortemente danneggiati). A capelli bagnati, applicare la miscela in modo uniforme aiutandosi con pennello e pettine. Lasciare in posa 5-7 minuti. Sciacquare abbondantemente per rimuovere completamente l'eccesso del prodotto.

STEP 3

Asciugare completamente i capelli con il phon. Distribuire su tutta la lunghezza il Crystal Oil come protettivo calore. Effettuare 4-5 passaggi di piastra con temperatura che varia da 190 a 210 gradi su sezioni di capelli di 2cm circa.

STEP 4

Il servizio del trattamento disciplinante è concluso. Se la cliente vuole il suo riccio naturale: sciacquare i capelli, applicare Smoothing Mask e lasciare in posa 2min, risciacquare e procedere con l'asciugatura con il diffusore.



TRATTAMENTO DISCIPLINANTE ANTICRESPO per capelli normali



**DURATA:
2-4 MESI**

Trattamento anticrespo disciplinante per capelli perfetti tutti i giorni

STEP 1

Applicare Chelating Shampoo sui capelli bagnati, massaggiare fino ad ottenere una morbida schiuma. Ripetere 2 o 3 volte se necessario. Tamponare i capelli.

STEP 2

Preparare una miscela composta da 2 parti di LuminaSmooth e 1 parte di Shampoo (Silver Shampoo in caso di capelli biondi o bianchi; Shampoo Pro per tutti i tipi di capelli; Repair Shampoo in caso di capelli fortemente danneggiati). A capelli bagnati, applicare la miscela in modo uniforme aiutandosi con pennello e pettine. Lasciare in posa 15-30 minuti. Sciacquare abbondantemente per rimuovere completamente l'eccesso del prodotto.

STEP 3

Procedere con l'asciugatura aiutandosi con spazzola piatta. Distribuire il Crystal Oil come protettivo calore su tutte le lunghezze. Suddividere i capelli in sezioni di circa 1,5 cm e passare la piastra 4-5 volte a temperatura che varia da 210 a 230 gradi in base al tipo di capello.



TRATTAMENTO LUCIDANTE DISCIPLINANTE EFFETTO WOW



**DURATA:
2-4 LAVAGGI**

Trattamento disciplinante /lucidante

STEP 1

Applicare Chelating Shampoo sui capelli bagnati, massaggiare fino ad ottenere una morbida schiuma. Ripetere 2 o 3 volte se necessario.

STEP 2

Tamponare e asciugare i capelli al 50%.

STEP 3

Preparare una miscela con Lumina Smooth, Sealer e Magic Water.

Proporzione es: 20g Lumina Smooth, 10g Sealer e 10 g Magic Water.

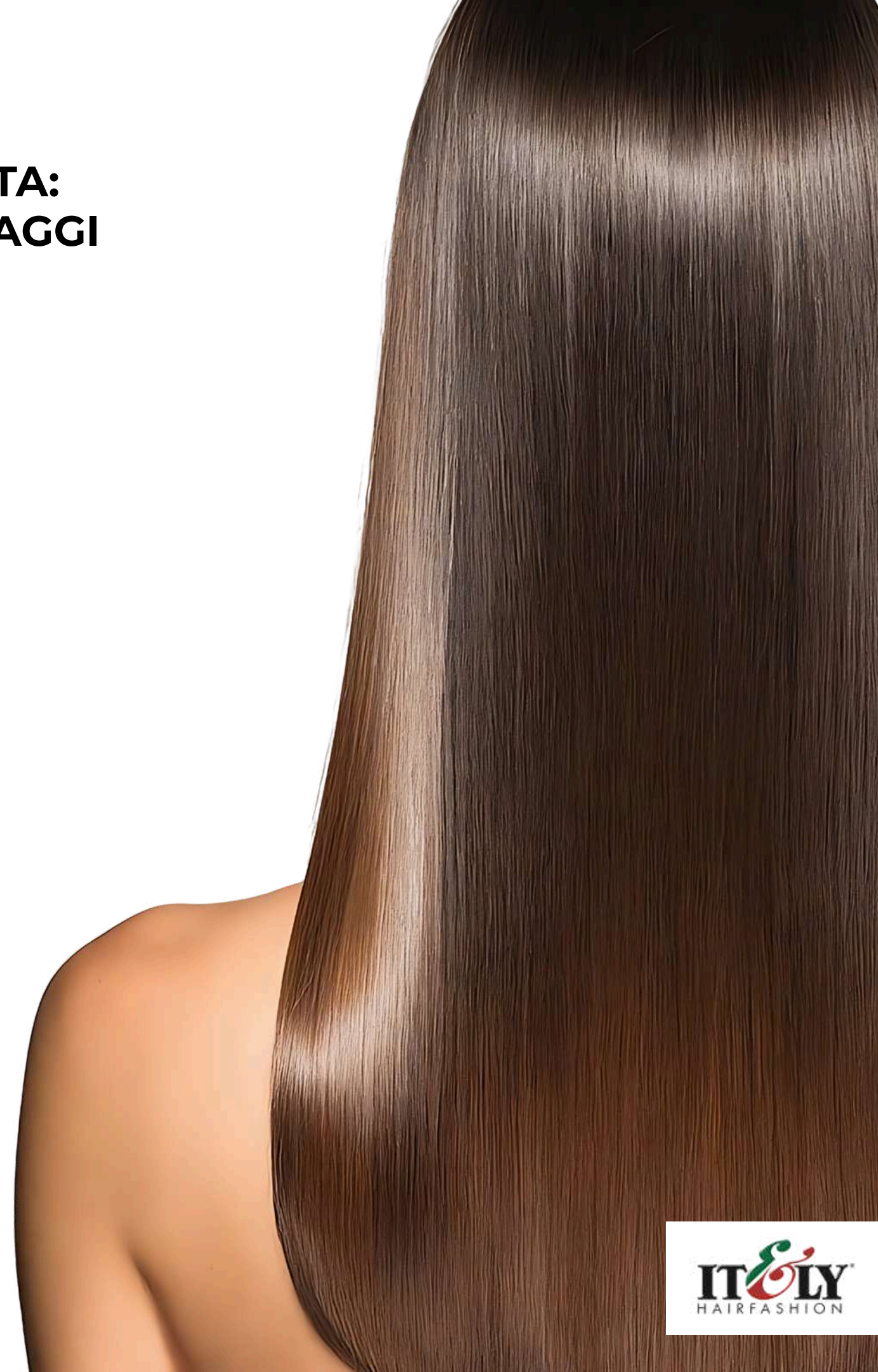
Dividere la testa in sezioni, applicare la miscela su lunghezze e punte a distanza di circa 1cm dalle radici. Al termine, riapplicare sopra un ulteriore strato di altri 20 g di Magic Water. Massaggiare fino a formare una leggera schiuma. Lasciare in posa 10 min sotto fonte di calore, coprendo il capo con una cuffia o un turbante.

STEP 4

Sciacquare abbondantemente per rimuovere completamente l'eccesso del prodotto e procedere all'asciugatura con il phon.

STEP 5

Suddividere i capelli in sezioni di circa 2 cm di spessore e passare la piastra su ciascuna di esse 3-4 volte a una temperatura che varia da 170 a 210 gradi in base al tipo di capello. Applicare qualche goccia di Crystal Oil per amplificare l'effetto specchio.



INDICAZIONI



La durata dei trattamenti può variare in base alla gestione e alla cura domiciliare. È fondamentale seguire correttamente il programma di mantenimento a casa per preservare i risultati nel tempo.

La quantità di crema stirante da utilizzare dipende dalla lunghezza e dal volume dei capelli.

Se necessario, è possibile aggiungere i **pigmenti viola** a tutti i trattamenti. Anche in questo caso, il dosaggio varia in base alle esigenze: indicativamente, su 50 g di crema sono sufficienti 7/8 gocce di pigmento. Un aumento o una diminuzione di circa 5/6 gocce non compromette la buona riuscita del trattamento.

La temperatura della piastra e la modalità di utilizzo sono elementi fondamentali per ottenere un risultato ottimale.

Quando opportuno, è possibile utilizzare il **Silver Shampoo** (shampoo antigiallo) in abbinamento alla crema stirante, per offrire una maggiore protezione ai capelli biondi o bianchi.

INDICAZIONI



Nel trattamento dei capelli ricci è necessario prestare particolare attenzione ai tempi di posa, per evitare di alterare eccessivamente la struttura del riccio. La valutazione spetta sempre al professionista.

In alcuni casi può persistere un odore leggermente intenso, dovuto a specifici componenti del prodotto: tale odore tende a scomparire dopo circa 3 o 4 lavaggi.

Si consiglia di effettuare il primo lavaggio non prima di 48 ore dall'esecuzione del trattamento.

MI  **NY**

H A I R F A S H I O N

 MILANO 1987 