



# SYNERGICARE

ENERGY RESPONSE



the perfect harmony between  
nature and technology

---

# SYNERGICARE

DANDRUFF DEFENCE



① La salute dei capelli passa dal benessere del cuoio capelluto, per questo è importante mantenerlo libero da tossine ed in condizioni ottimali.

I nostri laboratori hanno formulato prodotti specifici che svolgono una delicata, ma efficace azione purificante e che intervengono per ripristinare le corrette funzionalità del bulbo pilifero.

Da oggi puoi prenderti cura della tua bellezza grazie ad un esclusivo sistema sinergico per il benessere totale di cute e capelli:

**SYNERGICARE**  
EXCLUSIVE HAIR SPA

② The health of the hair comes from the well-being of the scalp, so it is important to keep it free from toxins and in optimal condition.

Our laboratories have developed specific products that perform a gentle but effective cleansing action whilst restoring the function of the hair bulb.

You can now take care of the beauty of your own hair thanks to a new synergistic system that maintains the wellbeing of your scalp and hair:

**SYNERGICARE**  
EXCLUSIVE HAIR SPA

③ La salud del cabello depende del bienestar del cuero cabelludo, por esto es importante mantenerlo libre de toxinas y en condiciones óptimas.

Nuestros laboratorios han desarrollado productos específicos que desarrollan una delicada pero eficiente acción purificante para desarrollar la correcta función del bulbo piloso.

Desde hoy puedes cuidar tu belleza gracias al exclusivo sistema sinergico para el bienestar total del cuero cabelludo y cabello:

**SYNERGICARE**  
EXCLUSIVE HAIR SPA

④ La santé des cheveux passe par celui du cuir chevelu, il est donc important de le garder exempt de toxines et dans des conditions optimales.

Nos laboratoires ont développé des produits spécifiques qui effectuent une action nettoyante douce mais efficace, tout en restaurant la fonction du bulbe pileux.

Vous pouvez maintenant prendre soin de la beauté de vos cheveux grâce à un nouveau système exclusif synergique qui maintient le bien-être de votre cuir chevelu et des cheveux:

**SYNERGICARE**  
EXCLUSIVE HAIR SPA

⑤ A saúde do cabelo depende do bem-estar do couro cabeludo, por isso é importante mantê-lo livre de toxinas e em condições ótimas.

Nossos laboratórios desenvolveram produtos específicos que proporcionam uma delicada, mas eficiente ação purificante para restaurar a correta função do bulbo piloso.

Hoje em dia podes cuidar da tua beleza graças ao exclusivo sistema sinérgico para o bem-estar total do couro cabeludo e cabelo:

**SYNERGICARE**  
EXCLUSIVE HAIR SPA



**SLES  
FREE**

Tutta la linea SynergiCare è formulata a base di tensioattivi estremamente delicati e dermocompatibili. L'assenza di Sodium Lauryl Sulfate (SLES) riduce l'aggressività dello shampoo su cute e capelli.

Very mild tensioactive skin compatible agents are utilized throughout the SynergiCare line. The absence of Sodium Lauryl Sulfate (SLES) makes the shampooing action on the scalp and hair less aggressive, working in harmony with natural beauty of your hair.

Les agents tensioactifs très doux, compatibles avec la peau, caractérisent toute la ligne SynergiCare. L'absence de Lauryl-Sulfate de Sodium (SLES) réduit l'agressivité du shampooing sur le cuir chevelu et les cheveux, en respectant la beauté innée.

Toda la línea SynergiCare está formulada a base de tensioactivos extremadamente delicados y dermocompatibles. La ausencia de Sodium Lauryl Sulfate (SLES) reduce la agresividad del champú sobre el cuero cabelludo y el cabello, respetando la belleza natural.

Toda a linha SynergiCare está formulada à base de tensioactivos extremadamente delicados e dermocompatíveis. A ausência de Sodium Lauryl Sulfate (SLES) reduz a agressividade do shampo sobre o couro cabeludo e o cabelo, respeitando a beleza natural.



L'utilizzo di conservanti di ultima generazione riduce il rischio di risposte cutanee indesiderate come irritazioni, pruriti e arrossamenti. L'eliminazione di parabeni e cessori di formaldeide garantisce maggiore sicurezza d'uso.

The use of latest-generation preservatives ensures a low-impact on the scalp reducing the risk of unwanted rashes, itches and redness. The paraben free formula guarantees safe use for all, especially for those with sensitive skin.

L'utilisation de la dernière génération de conservateurs à faible impact sur la peau diminue les risques d'éruptions cutanées indésirables, les rougeurs et les démangeaisons. L'abolition de parabènes et de formaldéhyde garantit une utilisation sûre surtout pour les peaux sensibles.

La utilización de conservantes de última generación a bajo impacto dérmico reduce el riesgo de respuestas cutáneas indeseables como irritaciones o rojeces. La eliminación de los parabenos garantiza una mayor seguridad de uso, sobre todo para los que tienen la piel delicada.

A utilização de conservantes de última geração à baixo impacto dérmico reduz o risco de respostas cutâneas indeseáveis, tais como irritação ou vermelhidão. A eliminação de parabenos e liberadores de formaldeído garante uma utilização segura, sobretudo, para quem tem pele sensível.



Tutti i prodotti della linea SynergiCare sono privi di coloranti sintetici. La colorazione del prodotto finito è frutto della miscelazione dei suoi principi attivi naturali senza l'aggiunta di altri coloranti.

All products of the SynergiCare line are synthetic dye-free. The color of the finished product comes from the natural ingredients.

Tous les produits de la ligne SynergiCare sont garantis sans colorant. La couleur du produit fini est le résultat du mélange de ses principes actifs naturels, sans colorants supplémentaires.

Todos los productos de la línea SynergiCare están privados de colorantes sintéticos. El color del producto final es fruto de la mezcla de principios activos naturales.

Todos os produtos da linha SynergiCare não têm quaisquer corantes sintéticos. A cor do produto final é o resultado da mistura de princípios ativos naturais.



I prodotti sono testati dermatologicamente, a garanzia e rispetto del consumatore finale.

The products are dermatologically tested and proven safe for the end user.

Les produits sont testés dermatologiquement et sécurisés pour l'utilisateur final.

Los productos están testados dermatológicamente, una garantía y respeta del consumidor final.

Os produtos são dermatologicamente testados, uma garantia e respeito do consumidor final.

Ⓛ Stress, inquinamento, alimentazione errata, fattori ormonali possono alterare l'equilibrio idrolipidico della cute, indebolendo il processo di nutrimento del capello e portando così a fenomeni come la caduta o la forfora.

ⓔ Stress, polución, alimentación incorrecta, factores hormonales pueden alterar el equilibrio hidrolipídico del cuero cabelludo, debilitando el proceso nutritivo del cabello y llevando a situaciones indeseadas como la caída del cabello o la caspa.

Ⓜ Stress, pollution, improper diet, hormonal factors may affect the moisture balance of the skin, weakening the feeding process of the hair and thus leading to phenomena such as the fall or dandruff.

Ⓟ Stress, poluição, alimentação incorreta, fatores hormonais podem alterar o equilíbrio hidrolipídico do couro cabeludo, debilitando o processo nutritivo do cabelo e levando a situações indesejadas como a queda do cabelo ou a caspa.

ⓕ Le stress, la pollution, la mauvaise alimentation et les facteurs hormonaux peuvent affecter l'équilibre hydrique de la peau, ce qui affaiblit le processus d'alimentation de la chevelure et conduit à des désagréments tels que la chute ou les pellicules.

## IL PROBLEMA - THE PROBLEM - LE PROBLÈME EL PROBLEMA - O PROBLEMA

- ✓ Caduta o capelli indeboliti
- ✓ Intossicazione
- ✓ Hairloss or weakened hair
- ✓ Toxins
- ✓ Chute des cheveux ou cheveux affaiblis
- ✓ Intoxication (utiliser uniquement avec de l'alcool)
- ✓ Caída y cabello débil
- ✓ Intoxicación
- ✓ Queda ou cabelo frágil
- ✓ Intoxicação

- ✓ Forfora o desquamazione cutanea
- ✓ Cute arrossata o irritata
- ✓ Hairloss or weakened hair
- ✓ Intoxication
- ✓ Pellicules ou la peau écaillée
- ✓ Le cuir chevelu rougi et irrité
- ✓ Caspa o descamación cutánea
- ✓ Piel enrojecida o irritada
- ✓ Caspa ou descamação cutânea
- ✓ Pele enrojecida ou irritada

## LA SOLUZIONE - THE SOLUTION - LA SOLUTION SOLUCION - SOLUÇÃO

**SYNERGICARE**  
ENERGY RESPONSE



**SYNERGICARE**  
DANDRUFF DEFENCE



# SYNERGICARE

## ENERGY RESPONSE

① I capelli rappresentano un elemento fondamentale per l'immagine sia delle donne che degli uomini, per questo è importante dedicare loro cure mirate per mantenerli forti e vitali.

La caduta dei capelli è un normale processo fisiologico di ricambio che rientra nel ciclo di vita del capello. I periodi di attività del follicolo si alternano a quelli di riposo seguendo tre fasi consecutive:

- 1 - ANAGEN: crescita; 3/5 anni
- 2 - CATAGEN: riposo; 7/21 giorni
- 3 - TELOGEN: caduta; 1/3 mesi

Stress, fattori ambientali, ormonali, un'alimentazione poco equilibrata o trattamenti farmacologici, possono alterare questo ciclo provocando o accentuando la caduta dei capelli. I motivi di questo fenomeno sono diversi per gli uomini e per le donne, perciò i nostri laboratori hanno sviluppato un SISTEMA COMPLETO CHE:

- ✓ CONTRASTA LE DIVERSE CAUSE DI CADUTA
- ✓ STIMOLA IL CICLO DI VITA E DI CRESCITA DEI CAPELLI

SCOPRI SUBITO IL RITUALE DI BENESSERE PER AVERE CAPELLI FORTI, CORPOSI, STRAORDINARIAMENTE VITALI.

① Hair is a key element for the image of both men and women, so it is important to maintain strong, vital hair with dedicated treatments.

Hair loss is a normal physiological process of replacement that is part of the life of hair. The activity periods of the follicle alternate with rest periods following three consecutive phases:

- 1 - ANAGEN: growth; 3/5 years
- 2 - CATAGEN: rest, 7/21 days
- 3 - TELOGEN: fall; 1/3 months

Stress, environmental factors, hormonal, unbalanced diet or drug treatment, may alter this cycle causing or increasing hair loss. The reasons for this phenomenon are different for men and women, so our laboratories have developed a COMPLETE SYSTEM THAT:

- ✓ FIGHTS THE DIFFERENT CAUSES OF FALL
- ✓ STIMULATES THE LIFE CYCLE AND HAIR GROWTH

NOW DISCOVER THE RITUAL OF HEALTH TO HAVE HAIR STRONG, FULL-BODIED, EXCEPTIONALLY VITAL.

① Les cheveux sont un élément clé pour l'image de la femme et de l'homme, il est donc important de leur «maintenir la force et la vitalité avec des soins spécialisés.

La perte de cheveux est une étape du processus physiologique normal qui remplace nos cheveux. Il ya trois phases de vie distinctes des follicules pileux, qui se produisent consécutivement, la croissance, le repos et la perte:

- 1 - ANAGEN: croissance; 3/5 ans
- 2 - CATAGEN: repos; 7/21 jours
- 3 - TELOGEN: chute; 1/3 mois

Le stress, les facteurs environnementaux, hormonaux, alimentation déséquilibrée ou un traitement médicamenteux, peut modifier ce cycle en augmentant ou en procurant la perte de cheveux. Les raisons de ce phénomène sont différentes pour les hommes et pour les femmes, c'est pour cette raison que nos laboratoires ont développé un SYSTÈME COMPLET:

- ✓ COMBAT LES DIFFÉRENTES CAUSES DE LA CHUTE
- ✓ STIMULE LE CYCLE DE VIE ET LA CROISSANCE DES CHEVEUX

DÉCOUVREZ MAINTENANT LE RITUEL DE LA SANTÉ POUR AVOIR DES CHEVEUX FORTS, VIGOUREUX, EXCEPTIONNELLEMENT PLEIN DE VITALITÉ.

① El cabello representa un elemento fundamental para la imagen tanto de la mujer como del hombre por eso es importante dedicar tiempo para mantenerlo fuerte y sano. La caída del cabello es un proceso normal fisiológico de recambio del cabello. El periodo de actividad del folículo piloso sigue tres fases consecutivas:

- 1 - ANAGENO: crecimiento 3/5 años
- 2 - CATAGENO: reposo 7/21 días
- 3 - TELOGENO: caída 1/3 meses

Stress, factores ambientales, hormonas, una alimentación poco equilibrada o tratamientos farmacológicos pueden alterar este ciclo provocando o acentuando la caída del cabello. Los motivos de este fenómeno son diversos para hombres y para mujeres, por lo que nuestro laboratorio ha desarrollado un SISTEMA COMPLETO QUE:

- ✓ CONTRASTA LAS DIVERSAS CAUSAS DE LA CAIDA
- ✓ ESTIMULA EL CICLO DE LA VIDA Y CRECIMIENTO DEL CABELLO

DESCUBRE EL RITUAL DE BIENESTAR PARA TENER EL CABELLO FUERTE, VITAL Y CON CUERPO.

① O cabelo representa um elemento fundamental para a imagem tanto da mulher como do homem por isso é importante dedicar tempo para mantê-lo forte e saudável. A queda do cabelo é um processo normal fisiológico de substituição do cabelo. O período de atividade do folículo piloso passa por três fases consecutivas:

- 1 - ANÁGENA: crescimento 3/5 anos
- 2 - CATÁGENA: descanso 7/21 dias
- 3 - TELÓGENO: queda 1/3 meses

Stress, fatores ambientais, hormonas, uma alimentação pouco equilibrada ou tratamentos farmacológicos podem alterar este ciclo provocando ou acentuando a queda do cabelo. Os motivos deste fenómeno são diversos para homens e para mulheres, pelo que o nosso laboratório desenvolveu um SISTEMA COMPLETO QUE:

- ✓ CONTRASTA AS DIVERSAS CAUSAS DA QUEDA
- ✓ ESTIMULA O CICLO DA VIDA E CRESCIMENTO DO CABELLO

DESCOBRIR O RITUAL DE BEM-ESTAR PARA TER O CABELLO FORTE, VITAL E COM CORPO



SISTEMA COMPLETO PER CONTRASTARE LE CAUSE DI CADUTA DEI CAPELLI

COMPLETE SYSTEM TO FIGHT THE CAUSES OF HAIR LOSS

SYSTÈME COMPLET POUR LUTTER CONTRE LES CAUSES DE LA CHUTE DES CHEVEUX

SISTEMA COMPLETO PARA LUCRAR CONTRA LAS CAUSAS DE LA CAIDA DEL CABELLO

SISTEMA COMPLETO PARA LUTAR CONTRA AS CAUSAS DA QUEDA DO CABELO

	PHASE 1	PHASE 2
PROFESSIONAL	 <p>PRO ENERGY SHAMPOO</p>	 <p>KERA ENERGY LOTION      ACTIVE ENERGY LOTION</p>
RETAIL	 <p>PRO ENERGY SHAMPOO</p>	

## I LA CADUTA DEI CAPELLI NELL'UOMO

### CAUSE:

- ✓ L'azione dell'enzima 5- $\alpha$ -reduttasi che trasforma il testosterone in diidrotestosterone (DHT), responsabile della miniaturizzazione del capello e del conseguente indebolimento del follicolo.
- ✓ Le condizioni dei tessuti che circondano il bulbo: l'accumulo di sebo crea un clima sfavorevole alla vitalità del bulbo e quindi alla crescita dei capelli.

### SOLUZIONE:

- ✓ Diminuire l'enzima 5- $\alpha$ -reduttasi sulla cute
- ✓ Purificare
- ✓ Stimolare la vitalità dei follicoli

## LA CADUTA DEI CAPELLI NELLA DONNA

### CAUSE:

- ✓ Stress
- ✓ Alimentazione errata
- ✓ Fattori ambientali
- ✓ Trattamenti cosmetici troppo aggressivi

### SOLUZIONE:

- ✓ Ripristinare le funzionalità del bulbo
- ✓ Nutrire e remineralizzare
- ✓ Migliorare il microcircolo

## ENG THE HAIR LOSS FOR MEN

### CAUSES:

- ✓ The action of the enzyme 5- $\alpha$ -reductase that converts testosterone into dihydrotestosterone (DHT), responsible for the miniaturization of the hair and the consequent weakening of the follicle.
- ✓ The condition of the tissues surrounding the bulb: the accumulation of sebum creates a negative climate to the vitality of the bulb and then to the hair growth.

### SOLUTION:

- ✓ Reduce the enzyme 5- $\alpha$ -reductase in the scalp
- ✓ Purify
- ✓ Stimulate the vitality of the follicles

## THE HAIR LOSS FOR WOMEN

### CAUSES:

- ✓ Stress
- ✓ Unhealthy diet
- ✓ Environmental factors
- ✓ Too aggressive cosmetic treatments

### SOLUTION:

- ✓ Restore the functionality of the bulb
- ✓ Nourish and remineralize
- ✓ Improve the microcirculation

## F LA CHUTE DES CHEVEUX CHEZ L'HOMME

### CAUSES:

- ✓ Action de l'enzyme 5- $\alpha$ -réductase qui transforme la testostérone en dihydrotestostérone (DHT), responsable de l'affaiblissement des cheveux et celle du follicule.
- ✓ Les conditions des tissus entourant le bulbe: l'accumulation de sébum crée un climat défavorable à la vitalité du bulbe, par conséquent à la croissance des cheveux.

### SOLUTION:

- ✓ Réduire l'enzyme 5- $\alpha$ -réductase dans le cuir chevelu
- ✓ Purifier
- ✓ Stimuler la vitalité des follicules

## LA CHUTE DES CHEVEUX CHEZ LA FEMME

### CAUSE:

- ✓ Stress
- ✓ Mauvaise alimentation
- ✓ Facteurs environnementaux
- ✓ Traitements cosmétiques trop agressifs

### SOLUTIONS:

- ✓ Restaurer la fonction du bulbe
- ✓ Nourrir et reminéraliser
- ✓ Améliorer la microcirculation



## E LA CAIDA DEL CABELLO EN EL HOMBRE

### CAUSAS:

- ✓ La acción de la encima 5- $\alpha$ -reductase que transforma la testosterona en dehidrotestosterona (DHT) responsable del decrecimiento del cabello y de la consecuente debilidad del folículo.
- ✓ Las condiciones de los tejidos que rodean el bulbo: la acumulación del sebo crea un clima desfavorable para la vida del bulbo y por tanto del crecimiento del cabello.

### SOLUCIÓN:

- ✓ Reducir la encima 5- $\alpha$ -reductase en el cuero cabelludo
- ✓ Purificar
- ✓ Estimular la vitalidad del folículo

## CAIDA DEL CABELLO EN LA MUJER

### CAUSAS:

- ✓ Stress
- ✓ Alimentación errada
- ✓ Factores medioambientales
- ✓ Tratamientos cosmeticos demasiado agresivos

### SOLUCIÓN:

- ✓ Restaurar la funcionalidad del bulbo
- ✓ Nutrir y remineralizar
- ✓ Mejorar la microcirculación

## P A QUEDA DO CABELO NO HOMEM

### CAUSAS:

- ✓ A ação da enzima 5- $\alpha$ -reductase que transforma a testosterona em dehidrotestosterona (DHT) responsável pelo decrecimento do cabelo e da consequente debilidade do folículo.
- ✓ As condições dos tecidos que rodeiam o bulbo: a acumulação de sebo cria um clima desfavorável para a vida do bulbo afetando o crescimento do cabelo.

### SOLUÇÃO:

- ✓ Reduzir a enzima 5- $\alpha$ -reductase no couro cabeludo
- ✓ Purificar
- ✓ Estimular a vitalidade do folículo

## QUEDA DO CABELO NA MULHER

### CAUSAS:

- ✓ Stress
- ✓ Alimentação errada
- ✓ Fatores medioambientais
- ✓ Tratamentos cosméticos demasiado agressivos

### SOLUÇÃO:

- ✓ Restaurar a funcionalidade do bulbo
- ✓ Nutrir e remineralizar
- ✓ Melhorar a microcirculação

# RESEARCH AND DEVELOPMENT



## I PROLIFE FACTOR

Innovativo mix di attivi che grazie all'estratto di lievito di birra migliora il microcircolo e il metabolismo cellulare, mentre il cistinil-disuccinato aumenta la biodisponibilità della cistina, amminoacido ricco di zolfo che permette una maggiore e migliore produzione di cheratina, essenziale per la struttura del capello.

## ENG PROLIFE FACTOR

Innovative mix of ingredients that thanks to the extract of yeast improves microcirculation and cell metabolism, while the cistinil-disuccinate increases the bioavailability of cysteine, sulfur-rich amino acid that allows for greater and better production of keratin, which is essential for the structure of the hair.

## F FACTEUR PROLIFE

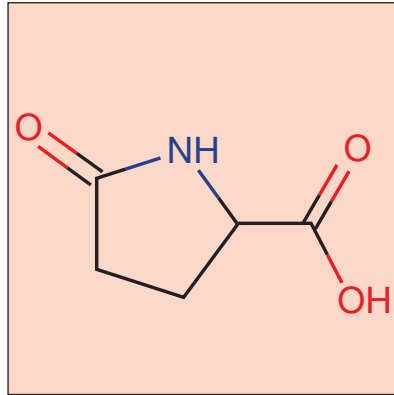
Combinaison innovante d'ingrédients qui, grâce à l'extrait de levure améliore la microcirculation et le métabolisme cellulaire, tandis que les augmentations de la biodisponibilité de la cystéine, riche en soufre acide aminé permet une production plus grande et de meilleure qualité de la kératine, ce qui est essentiel pour la structure les cheveux.

## E PROLIFE FACTOR

Innovador mezcla de activos que gracias al extracto de levadura de cerveza mejora la microcirculación y el metabolismo celular, mientras el cistinil-disuccinato aumenta la disponibilidad de la cistina, un aminoácido rico en azufre que permite una mejor producción de keratina, esencial para la estructura del cabello.

## P PROLIFE FACTOR

Inovadora mistura de ativos que graças ao extrato de levedura de cerveja melhora a microcirculação e o metabolismo celular, enquanto o cistinil-disuccinato aumenta a disponibilidade da cistina, um aminoácido rico em enxofre que permite uma melhor produção de keratina, essencial para a estrutura do cabelo.



## I ZINC PCA

Questo attivo è un seborregolatore fisiologico che diminuisce la quantità sulla cute dell'enzima 5- $\alpha$ -reduttasi, responsabile della conversione del testosterone in DHT che agisce sull'attività del follicolo causando la miniaturizzazione del capello. Inoltre contiene PCA, uno dei componenti fondamentali dell'NMF (Natural Moisturization Factor), che aiuta a mantenere la corretta idratazione del cuoio capelluto.

## ENG ZINC PCA

This substance is a physiological sebum-regulator that decreases the amount of the enzyme 5- $\alpha$ -reductase on the skin which are responsible for the conversion of testosterone into DHT and impacts on the activity of the follicle causing the miniaturization of the hair. It also contains PCA, one of the fundamental components of NMF (Natural Moisturization Factor), which helps to maintain proper hydration of the scalp.

## F ZINC PCA

Cette substance est un processus physiologique de régulation du sébum qui diminue la quantité sur la peau de l'enzyme 5- $\alpha$ -réductase inhibiteur, responsable de la conversion de la testostérone en DHT qui agit sur l'activité du follicule causant l'affaiblissement des cheveux. Il contient également des PCA, l'un des éléments fondamentaux de la NMF (facteur d'hydratation naturelle), ce qui contribue à maintenir une bonne hydratation du cuir chevelu.

## E ZINC PCA

Este activo es un seborregulador fisiológico que disminuye la cantidad en el cuero cabelludo de la enzima 5- $\alpha$ -reductase responsable de la conversión de testosterona en DHT que impacta en la actividad del folículo causando el decrecimiento del cabello. Además contiene PCA uno de los componentes fundamentales del NMF (Factor Natural de Hidratación), el cual ayuda a mantener hidratado el cuero cabelludo.

## P ZINC PCA

Este princípio activo é um sebo-regulador fisiológico que diminui a quantidade no couro cabeludo da enzima 5- $\alpha$ -reductase responsável pela conversão da testosterona em DHT que impacta na atividade do folículo causando o decréscimo do cabelo. Contem PCA um dos componentes fundamentais do NMF (Factor Natural de Hidratação), o qual ajuda a manter o couro cabeludo hidratado.



## I BIOMINERALS

Speciale principio attivo ottenuto attraverso la biofermentazione della Saccharomyces Cerevisiae con minerali come il ferro, lo zinco, il rame, il magnesio ed il silicio, fondamentali per lo sviluppo e la crescita dei capelli. Il legame con il lievito rende i minerali più facilmente biodisponibili e maggiormente assimilabili grazie all'affinità della molecola con la cute.

## ENG BIOMINERALS

Special active ingredient obtained through the biofermentation of Saccharomyces Cerevisiae with minerals such as iron, zinc, copper, magnesium and silicon, which are essential for the development and growth of hair. The link with the yeast makes the minerals more bioavailable and more easily assimilated thanks to the affinity of the molecule with the skin.

## F BIOMINERALS

Ingrédient spécial actif obtenu par la biofermentation Saccharomyces cerevisiae avec des minéraux tels que le fer, le zinc, le cuivre, le magnésium et le silicium, qui sont essentiels pour le développement et la croissance des cheveux. Le lien avec la levure rend les minéraux plus biodisponibles et plus facilement assimilables grâce à l'affinité de la molécule avec la peau.

## E BIOMINERALS

Especial principio activo obtenido a través de la biofermentación de los Saccharomyces Cerevisiae con minerales como el hierro, cinc, cobre, magnesio y silicio, los cuales son esenciales para el desarrollo y crecimiento del cabello. La conexión con la levadura hace que los minerales puedan asimilarse mejor gracias a la afinidad de las moléculas con la piel.

## P BIOMINERALS

Especial princípio activo obtido através da biofermentação dos Saccharomyces Cerevisiae constituído por minerais, tais como, ferro, zinco, cobre, magnésio e silício, os quais são essenciais para o desenvolvimento e crescimento do cabelo. A conexão com a levedura faz com que os minerais possam ser mais bem assimilados graças à afinidade das moléculas com a pele.



## I TRIFACTOR SYSTEM

Una straordinaria combinazione di Biocaina, estratta dal trifoglio rosso, che inibisce l'azione dell'enzima 5- $\alpha$ -reduttasi, responsabile della conversione del testosterone in DHT, di Acetyl tetra peptide-3, un tetra peptide biomimetico che ha effetto diretto sul follicolo, aumentandone la dimensione e conferendogli maggiore ancoraggio e vitalità, e di estratto di lievito di birra che migliora il microcircolo ed il metabolismo cellulare.

## ENG TRIFACTOR SYSTEM

An extraordinary combination of Biocaina extracted from red clover, which inhibits the enzyme 5- $\alpha$ -reductase, responsible for the conversion of testosterone into DHT, the Acetyl tetra peptide-3, a biomimetic tetra peptide which has direct effect on follicle, increasing the size and conferring greater anchorage and vitality, and extract of yeast which improves the microcirculation and cellular metabolism.

## F SYSTEME TRIFACTOR

Une combinaison unique de Biocaine extrait de trèfle rouge, qui inhibe l'enzyme 5- $\alpha$ -réductase, responsable de la conversion de la testostérone en DHT, le peptide tétra acétyle-3, un peptide biomimétique tétra qui a un effet direct sur les cheveux, en augmentant sa taille et en donnant plus d'ancrage et de vitalité, et l'extrait de levure qui améliore la microcirculation et le métabolisme cellulaire.

## E TRIFACTOR SYSTEM

Una extraordinaria combinación de Biocaina, extracto de trébol rojo que reduce la acción de la enzima 5- $\alpha$ -reductase, responsable de la conversión de testosterona en DHT, el acetyl tetra peptide-3, un tetra péptido que tiene efecto directo sobre el folículo, aumentando la dimensión, el cuerpo y la vitalidad, y de extracto de levadura de cerveza que mejora la microcirculación y el metabolismo celular.

## P TRIFACTOR SYSTEM

Uma extraordinária combinação de Biocaina, extracto de trevo vermelho que inibe a ação da enzima 5- $\alpha$ -reductase, responsável pela conversão de testosterona em DHT, o Acetyl tetra peptide-3, um tetra péptido que tem efeito direto sobre o folículo, aumentando a dimensão, o corpo e a vitalidade, e de extracto de levedura de cerveja que melhora a microcirculação e o metabolismo celular.

# ENERGY RESPONSE TREATMENT



## PRO ENERGY SHAMPOO

**I** Speciale shampoo SLES free che contrasta la caduta dei capelli. Il Biomineral5 nutre in profondità, mentre il Prolife Factor migliora il microcircolo donando corpo e vigore al fusto e lasciando i capelli vitali, morbidi e luminosi.

*Flacone da 250 ml e 1000 ml*

AZIONI: DETERGENTE, PURIFICANTE, NUTRIENTE.

**ENG** SLES free shampoo specifically developed to treat hair loss. The Biomineral5 provides an intensive nourishment, while the Prolife improves the microcirculation, reinstating thickness and strength to the hair shaft, leaving hair vigorous, soft and shiny.

*Bottle 250 ml - 8.45 fl oz*

*Bottle 1000 ml - 33.81 fl oz*

PROPERTIES: CLEANSING, PURIFYING, NOURISHING.

**F** Shampoing sans SLES spécialement développé pour combattre la perte des cheveux. Le Biomineral5 nourrit intensivement tandis que le Profile Factor améliore la microcirculation tout en rétablissant l'épaisseur et la force de la tige du cheveu. Rendant les cheveux vigoureux, souples et brillants.

*Bouteille 250 ml et 1000 ml*

PROPRIETES: NETTOIE, PURIFIE, NOURRIT.

**E** Champú especial sin sulfatos para contrarrestar la caída del cabello. El Biomineral5 nutre en profundidad, mientras el Prolife Factor mejora la microcirculación dando cuerpo, vigor, suavidad y brillo al cabello.

*Frasco 250 ml - 1000 ml*

ACCIÓN: LIMPIA, PURIFICA, NUTRE.

**P** Shampoo especial sem sulfatos para combater a queda de cabelo. O Biomineral5 nutre em profundidade, enquanto o Profile Factor melhora a microcirculação dando corpo, vigor, suavidade e brilho ao cabelo.

*Frasco 250 ml - 1000 ml*

AÇÃO: LIMPA, PURIFICA, NUTRE.

**WOMAN**



## KERA ENERGY LOTION

**I** Lozione remineralizzante specifica per contrastare la caduta dei capelli della donna. Il suo speciale mix a base di Prolife Factor e Biomineral5 promuove la crescita dei capelli e dà loro corpo e vigore. Agisce alla radice riattivando il microcircolo e lasciando i capelli morbidi, corposi e lucenti.

*Fiala da 6 ml*

AZIONI: REMINERLIZZANTE, RINVIGORENTE, RIATTIVANTE DEL MICROCIRCOLO.

**ENG** Remineralizing lotion to fight women's hair loss. The special complex of Prolife Factor and Biomineral5 promotes hair growth adding thickness and strength. Works on the hair root, stimulating microcirculation and leaving hair soft, thick and shiny.

*Vial 6 ml - 0.20 fl oz*

PROPERTIES: REMINERALISING; REINVIGORATING; REVITALISING.

**F** Lotion reminéralisante spécialement conçue pour la perte de cheveux chez la femme. Le complexe élaboré contenant du Profile Factor et du Biomineral5 dynamise la croissance du cheveu en favorisant son épaisseur et sa force. D'autre part il renforce la racine des cheveux tout en stimulant la microcirculation ce qui rend les cheveux doux, épais et brillants.

*Fiole de 6 ml*

PROPRIETES: REMINÉRALISANT, TONIFIANT, REVITALISANT LA MICROCIRCULATION.

**E** Loción mineralizante específica para prevenir la caída del cabello en la mujer. La mezcla especial a base de Prolife Factor y Biomineral5 ayuda a crecer el cabello y darle cuerpo y vigor. Desde la raíz se activa la microcirculación y deja el cabello suave, brillante y con cuerpo.

*Ampolla 6 ml*

ACCIÓN: REMINERALIZA, REVITALIZA Y DA VIGOR AL CABELLO.

**P** Loção mineralizante específica para combater a queda do cabelo na mulher. A mistura especial à base do Prolife Factor e o Biomineral5 ajuda a crescer o cabelo e a dar corpo e vigor. Ativa a microcirculação desde a raiz e deixa o cabelo macio, brilhante e encorpado.

*Ampola 6 ml*

AÇÃO: REMINERALIZA, REVITALIZA E DÁ VIGOR AO CABELLO.

**MAN**



## ACTIVE ENERGY LOTION

**I** Lozione energizzante specifica per contrastare la caduta dei capelli maschili. Il Trifactor System e lo Zinc PCA agiscono sulle cause che provocano l'indebolimento del bulbo e la miniaturizzazione del capello, migliorando il microcircolo e purificando capelli e cute da impurità ed eccesso di sebo.

*Fiala da 6 ml*

AZIONI: ENERGIZZANTE, PURIFICANTE, FORTIFICANTE.

**ENG** Lotion to fight men's hair loss. The Trifactor System and Zinc PCA formula works on the causes of hair-bulb weakening and of thinning hair. The formula improves microcirculation and purifies the scalp and hair from impurities and excess sebum.

*Vial 6 ml - 0.20 fl oz*

PROPERTIES: ENERGIZING, PURIFYING, STRENGTHENING.

**F** Lotion énergisante spécifique idéale pour lutter contre la chute de cheveux chez les hommes. Le Trifactor System et le Zinc PCA forment une formule résolument novatrice qui agit efficacement sur l'affaiblissement du bulbe pileux et l'amincissement des cheveux. Cette formule améliore significativement la microcirculation tout en assainissant le cuir chevelu et les cheveux des impuretés et l'excès de sébum.

*Fiole de 6 ml*

PROPRIÉTÉS: ÉNERGISANT, PURIFIANT, TONIFIANT.

**E** Loción específica energizante para combatir la caída del cabello en el hombre. El Trifactor System y el Zinc PCA trabajan en la debilidad del bulbo y los cabellos finos. La formula mejora la microcirculación y purifica el cuero cabelludo de las impurezas y el exceso de grasa.

*Ampolla 6 ml*

ACCIÓN: FORTALECE, PURIFICA Y DA VIGOR AL CABELLO.

**P** Loção específica energizante para prevenir a queda do cabelo no homem. O Trifactor System e o Zinc PCA atuam sobre as causas do enfraquecimento do bulbo e da diminuição do volume de cabelo, melhorando a microcirculação e purificando o cabelo e a pele de impurezas e excesso de gordura.

*Ampola 6 ml*

AÇÃO: FORTALECE, PURIFICA E DÁ VIGOR AO CABELLO.



## I METODICA DI APPLICAZIONE

**1** Accogliere la cliente, farla accomodare nella postazione dedicata ai trattamenti e posizionare l'asciugamano SynergiCare sulle spalle della cliente;

**2** **TRATTAMENTO PREVENZIONE CADUTA FASE 1:** distribuire Pro Energy Shampoo a capelli bagnati con l'apposito Dosatore SynergiCare, massaggiare delicatamente, lasciare agire 2-3 minuti, quindi risciacquare. Se necessario ripetere l'applicazione;

**3** Tamponare capelli e cute per eliminare l'eccesso d'acqua;

**4** **TRATTAMENTO PREVENZIONE CADUTA FASE 2:** dividere i capelli in sezioni di circa 2 cm e distribuire il trattamento più adatto (Kera Energy Lotion o Active Energy Lotion) sul cuoio capelluto, esercitando un leggero massaggio con i polpastrelli, quanto basta per muovere il cuoio capelluto e favorire l'assorbimento del prodotto; appoggiare le dita all'attaccatura dei capelli e muoverle indietro tutte insieme, a spirale, esercitando una moderata pressione. Ripetere il massaggio spostandosi lungo tutta l'attaccatura dei capelli; non risciacquare;

**5** Procedere all'asciugatura desiderata.

## ENG METHOD OF APPLICATION

**1** Welcome the client, seat him/her sit in the station dedicated to treatments and place the SynergiCare towel on the shoulders of the client;

**2** **TREATMENT PREVENTION FALL STEP 1:** Apply Pro Energy Shampoo to wet hair with the appropriate dispenser SynergiCare, gently massage, leave on 2-3 minutes, then rinse. If necessary, repeat the application;

**3** Dab hair and skin to remove excess water;

**4** **TREATMENT PREVENTION FALL STEP 2:** Divide the hair into 2cm sections and apply the appropriate treatment (Kera Energy Lotion or Active Energy Lotion) on the scalp, performing a gentle massage with your fingertips, just enough to move the scalp and facilitate the absorption of the product; place your fingers at the hairline and move them back together, spiraling, and applying gentle pressure. Repeat the massage moving along the hairline; do not rinse;

**5** Proceed with the desired styling.

## F MÉTHODE D'APPLICATION

**1** Accueil de la cliente, l'installer dans la l'espace dédié au traitement et placer la serviette SynergiCare sur ses épaules;

**2** **PRÉVENTION TRAITEMENT CHUTE ÉTAPE 1:** étaler le PRO ENERGY SHAMPOO sur cheveux mouillés avec le distributeur approprié SynergiCare, masser doucement, laisser agir 2-3 minutes, puis rincer. Si nécessaire, répéter l'application;

**3** Tamponner les cheveux et le cuir chevelu pour éliminer l'excès d'eau;

**4** **TRAITEMENT PRÉVENTION CHUTE ÉTAPE 2:** divisez les cheveux en sections d'environ 2 cm et appliquer le traitement le plus approprié (Lotion énergie Kera ou la Lotion Active Energy) sur le cuir chevelu, en exerçant un léger massage du bout des doigts, juste assez pour déplacer le cuir cheveux et faciliter l'absorption du produit, placer vos doigts à la racine des cheveux et les ramener ensemble, en spirale, et en appliquant une légère pression. Répéter le massage en se déplaçant le long de la racine des cheveux, ne pas rincer;

**5** Procéder au séchage adéquat.

## E METODO DE APLICACIÓN

**1** Dar la bienvenida al cliente y acomodarle en el puesto dedicado a los tratamientos. Colocar la toalla SynergiCare sobre la espalda del cliente;

**2** **TRATAMIENTO PREVENCIÓN CAÍDA FASE 1:** distribuir Pro Energy Shampoo masajear delicadamente, dejar actuar 2-3 minutos y enjuagar. Si fuera necesario repetir la aplicación;

**3** Eliminar el exceso de agua en el cabello;

**4** **TRATAMIENTO PREVENCIÓN CAÍDA FASE 2:** dividir el cabello en secciones y distribuir el tratamiento más adecuado (Kera Energy Lotion or Active Energy Lotion) sobre el cuero cabelludo ejercitando un ligero masaje con la yema de los dedos, para favorecer una mejor absorción del producto; presionar los dedos sobre el cuero cabelludo y moverlos en espiral todos juntos realizar el masaje sobre toda la cabeza y no enjuagar;

**5** Proceder al secado.

## P METODO DE APLICAÇÃO

**1** Dar as boas-vindas ao cliente e acomodá-lo no local destinado aos tratamentos. Colocar a toalha SynergiCare sobre os ombros do cliente;

**2** **TRATAMENTO PREVENÇÃO QUEDA FASE 1:** distribuir Pro Energy Shampoo, masajear delicadamente, deixar atuar 2-3 minutos e enxaguar. Caso necessário repetir a aplicação;

**3** Eliminar o excesso de água do cabelo;

**4** **TRATAMENTO PREVENÇÃO QUEDA FASE 2:** dividir o cabelo em secções e distribuir o tratamento mais adequado (Kera Energy Lotion ou Active Energy Lotion) sobre o couro cabeludo exercitando uma ligeira massagem com as pontas dos dedos, para favorecer uma melhor absorção do produto; pressionar os dedos sobre o couro cabeludo e movê-los em espiral aplicando uma pressão suave. Repita a massagem sobre toda a cabeça e não enxaguar;

**5** Proceder à secagem desejada.



# SYNERGICARE

## DANDRUFF DEFENCE

① L'epidermide svolge un fondamentale ruolo di protezione del cuoio capelluto, in quanto costituisce una barriera contro le possibili aggressioni esterne, per questo è importante mantenerla sana ed in perfette condizioni.

Stress, prodotti cosmetici troppo aggressivi, una dieta poco equilibrata sono alcune delle cause che possono provocare un'alterazione dell'equilibrio idrolipidico ed il proliferare di microrganismi che si manifestano con prurito ed eccessiva desquamazione cutanea: la forfora.

Per questo i nostri laboratori hanno formulato una linea di prodotti che, grazie a principi attivi delicati:

- ✓ PURIFICANO LA CUTE
- ✓ ALLEVIANO LE IRRITAZIONI
- ✓ RISTABILISCONO IL CORRETTO EQUILIBRIO IDROLIPIDICO
- ✓ LASCIANO I CAPELLI MORBIDI E LEGGERI

SCOPRI SUBITO IL RITUALE DI BENESSERE PER PURIFICARE LA CUTE E AVERE CAPELLI LIBERI DA DALLA FORFORA.

② La epidermis juega un papel fundamental en la protección del cuero cabelludo, ya que constituye una barrera contra las posibles agresiones externas. Por ello es importante mantenerla sana y en perfectas condiciones.

Stress, productos cosméticos demasiado agresivos y una dieta poco equilibrada son algunas de las causas que pueden provocar una alteración del equilibrio hidrolipídico y la proliferación de microorganismos que se manifiestan con la excesiva descamación cutánea: la caspa.

Por esta razón nuestros laboratorios han creado una línea de productos con delicados principios activos que:

- ✓ PURIFICAN EL CUERO CABELLUDO
- ✓ ALIVIA LAS IRRITACIONES
- ✓ RESTABLECEN EL CORRECTO EQUILIBRIO HIDROLIPIDICO
- ✓ DEJA EL CABELLO SUAVE Y LIGERO

DESCUBRE AHORA EL RITUAL DE BIENESTAR PARA PURIFICAR EL CUERO CABELLUDO Y TENER EL CABELLO LIBRE DE CASPA..

③ The skin plays a vital role in protecting the scalp, as it constitutes a barrier against any external aggression, so it is important to keep it healthy and in perfect condition.

Stress, too aggressive cosmetic products, an unbalanced diet are some of the causes that can result in an alteration of hydrolipid and the growth of microorganisms that manifest with itching and excessive flaking skin: dandruff.

For this reason, our laboratories have formulated a line of products that, thanks to delicate active ingredients:

- ✓ PURIFY THE SCALP
- ✓ RELIEVE IRRITATIONS
- ✓ RESTORE THE CORRECT HYDROLIPIDIC BALANCE
- ✓ LEAVE YOUR HAIR SOFT AND LIGHT

DISCOVER NOW THE RITUAL OF WELLNESS TO PURIFY THE SKIN AND TO HAVE HAIR FREE FROM DANDRUFF.

④ A epiderme tem um papel fundamental na proteção do couro cabeludo, dado que constitui uma barreira contra as possíveis agressões externas. Por isso é importante mantê-la sã e em perfeitas condições.

Stress, produtos cosméticos demasiado agressivos e uma dieta pouco equilibrada são algumas das causas que podem provocar uma alteração do equilíbrio hidrolipídico e a proliferação de microorganismos que se manifestam com a excessiva descamação cutânea: a caspa. Por esta razão os nossos laboratórios criaram uma linha de produtos com delicados princípios activos que:

- ✓ PURIFICAM O COURO CABELLUDO
- ✓ ALIVIA AS IRRITAÇÕES
- ✓ RESTABLECEM O CORRETO EQUILIBRIO HIDROLIPIDICO
- ✓ DEIXA O CABELLO SUAVE E LEVE

DESCOBRER AGORA O RITUAL DE BEM-ESTAR PARA PURIFICAR O COURO CABELLUDO E TER O CABELLO LIVRE DE CASPA.

⑤ L'épiderme joue un rôle essentiel dans la protection du cuir chevelu, car il constitue une barrière contre toute agression extérieure, il est donc important de le garder en bonne santé et en parfait état.

Le stress, les produits cosmétiques trop agressifs, une alimentation déséquilibrée sont quelques-unes des causes qui peuvent provoquer un déséquilibre hydrolipidique et la croissance de micro-organismes qui se manifestent par des démangeaisons et desquamations cutanées excessives: les pellicules.

Pour cette raison, nos laboratoires ont élaboré une gamme de produits qui, grâce aux principes actifs délicats

- ✓ PURIFIE LE CUIR CHEVELU
- ✓ PREVIENT LES IRRITATIONS
- ✓ RESTAURE LA BLANCE HYDROLIPIQUE CORRECTE
- ✓ REND LES CHEVEUX DOUX ET LEGERS

DÉCOUVREZ MAINTENANT LE RITUEL DU BIEN-ETRE POUR PURIFIER LA PEAU ET LES CHEVEUX LIBÉRÉS DES PELLICULES.



SISTEMA COMPLETO PER CONTRASTARE LA FORFORA  
 COMPLETE SYSTEM TO FIGHT THE DANDRUFF  
 SYSTEME COMPLET POUR ELIMINER LES PELLICULES  
 SISTEMA COMPLETO PARA COMBATIR LA CASPA  
 SISTEMA COMPLETO PARA COMBATER A CASPA

PROFESSIONAL

PHASE 1



DANDRUFF REMOVER

PHASE 2



DEFENCE SHAMPOO

PHASE 3

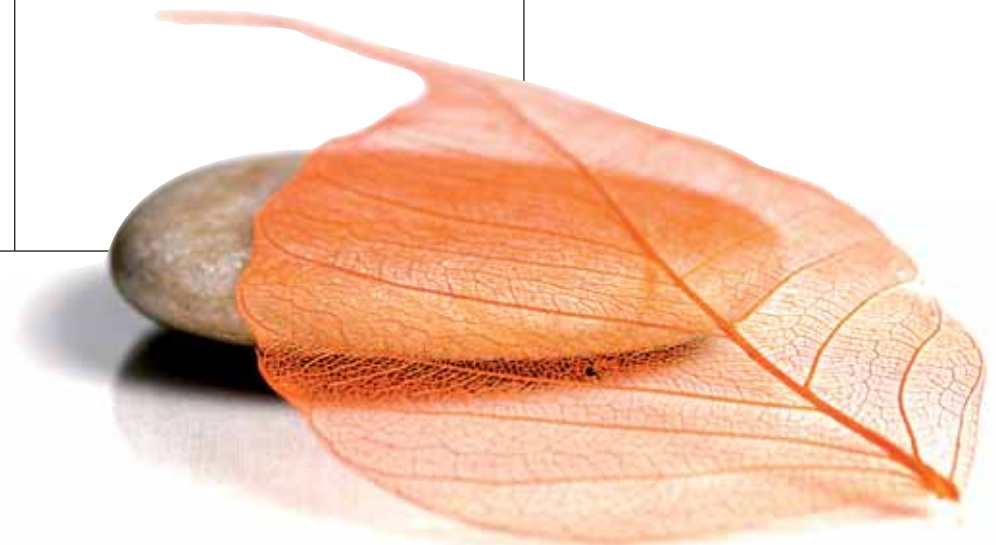


DANDRUFF STOPPER

RETAIL



DEFENCE SHAMPOO



# SYNERGICARE

## DANDRUFF DEFENCE

① La forfora è un inestetismo molto diffuso causato da un'alterazione del processo di rinnovamento cellulare del cuoio capelluto. Quando questo processo subisce un'anomala accelerazione, la forfora comincia a manifestarsi visivamente con un'evidente desquamazione cutanea che può causare veri disagi psicologici.

Una delle cause principali della forfora è il fungo *Malassezia furfur* che può provocare:

**FORFORA SECCA:** causata principalmente da stress psicofisici, determina fenomeni di prurito e disidratazione del cuoio capelluto. Si manifesta con squame secche, fini e grigie che danno origine ad un evidente inestetismo.

**FORFORA GRASSA:** caratterizzata da squame che restano sul cuoio capelluto perché trattenute dal sebo. Molto spesso questo tipo di forfora è accompagnato da prurito e rossori.

Tutti i prodotti della linea Dandruff Defence sono formulati con principi attivi che agiscono efficacemente sia sulla forfora secca sia sulla forfora grassa, nel pieno rispetto di cute e capelli.

② Dandruff is a very common blemish caused by an alteration of the cell renewal process of the scalp. When this process undergoes an abnormal acceleration, dandruff begins to manifest visually with an evident desquamation that can cause real psychological distress.

One of the main causes of dandruff is the fungus *Malassezia furfur* which can provoke:

**DRY DANDRUFF:** mainly caused by psycho-physical stress, determines events of itching and dehydration of the scalp. It manifests with gray, thin and dry scales that indicate a blemish.

**OILY DANDRUFF:** characterized by scales that remain on the scalp because retained by the sebum. Very often this type of dandruff is accompanied by itching and redness.

All products in the Dandruff Defence line are formulated with active ingredients that act effectively on both dry and oily dandruff, on the scalp and hair.

③ La caspa esta causada por una alteración del proceso de renovación celular del cuero cabelludo. Cuando este proceso sufre una aceleración anómala la caspa comienza a manifestarse como una evidente descamación cutánea. Una de las causas principales de la caspa es el hongo *Malassezia furfur* que puede provocar:

**CASPA SECA:** causada principalmente por el stress, viene acompañada por picores y deshidratación del cuero cabelludo, se manifiesta con escamas secas finas y grises.

**CASPA GRASA:** caracterizada por escamas que quedan en el cuero cabelludo retenidas por la grasa, este tipo de caspa va acompañada por picor y rojeces.

Todos los productos de la línea Dandruff Defence están formulados por principios activos que actúan eficazmente tanto contra la caspa seca como la caspa grasa en el pleno respeto de la piel y el cabello.

④ L'apparition de pellicules est un phénomène très courant provoqué par une altération du processus de renouvellement des cellules du cuir chevelu.

Lorsque ce processus est soumis à une accélération anormale, les pellicules commencent à se manifester d'une façon visuellement évidente, desquamation de la peau qui peut causer un véritable inconfort psychologique.

L'une des principales causes des pellicules est le champignon *Malassezia furfur* qui peut causer:

**PELLICULES SECHES:** le stress causé principalement par des phénomènes psycho-physiques provoque des démangeaisons et rend le cuir chevelu sec. Celui-ci se présente avec des écailles sèches, minces et grises qui donnent lieu à une imperfection évidente.

**PELLICULES GRASSES:** caractérisées par des desquamations qui restent sur le cuir chevelu car retenues par le sébum. Très souvent, ce type de pellicules est accompagné par des démangeaisons et des rougeurs.

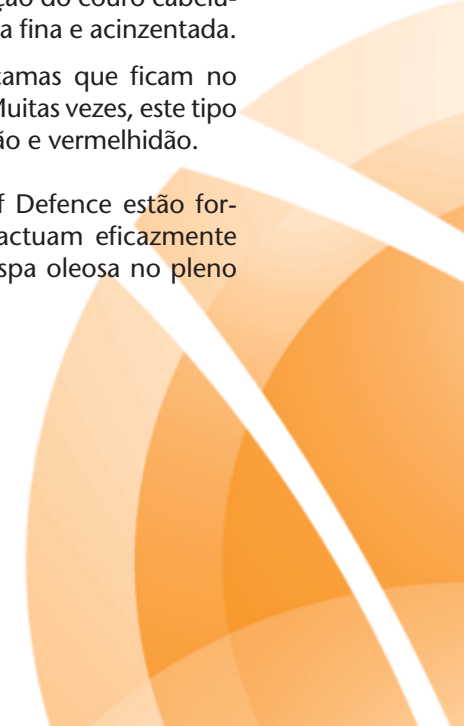
Tous les produits de la ligne Défense antipelliculaire sont formulés avec des ingrédients actifs qui agissent de manière efficace, à la fois sur les pellicules sèches et grasses, en respectant le cuir chevelu et les cheveux.

⑤ A caspa é causada por uma alteração do processo de renovação celular do couro cabeludo. Quando este processo sofre uma aceleração anómala, a caspa começa a manifestar-se com uma evidente descamação cutânea. Uma das causas principais da caspa é o fungo *Malassezia furfur* que pode provocar:

**CASPA SECA:** causada principalmente pelo stress e vem acompanhada por coceira e desidratação do couro cabeludo. Manifesta-se com descamação seca fina e acinzentada.

**CASPA OLEOSA:** caracterizada por escamas que ficam no couro cabeludo agarradas à gordura. Muitas vezes, este tipo de caspa é acompanhado por comichão e vermelhidão.

Todos os produtos da linha Dandruff Defence estão formulados por princípios activos que actuam eficazmente tanto contra a caspa seca como a caspa oleosa no pleno respeito da pele e do cabelo.



# RESEARCH AND DEVELOPMENT



## I ACIDO MANDELICO

L'acido mandelico è un alfaidrossiacido contenuto naturalmente nelle mandorle amare. È un eccellente esfoliante ed è adatto a qualsiasi tipo di pelle, anche la più sensibile. Le sue caratteristiche strutturali lo rendono ben tollerato dalla pelle e permettono un'esfoliazione progressiva e graduale.

## ENG MANDELIC ACID

The mandelic acid is an alpha-hydroxy acid naturally included in bitter almonds. It is an excellent exfoliant and is suitable for any type of skin, even the most sensitive. Its structural characteristics are well tolerated by the skin and allow progressive and gradual exfoliation.

## F ACIDE MANDELIQUE

L'acide mandélique est un des acides alpha-hydroxyde naturellement inclus dans les amandes amères. Il s'agit d'un exfoliant excellent qui convient à tous types de peau, même les plus sensibles. Ses caractéristiques structurelles sont bien tolérées par la peau et permettent une exfoliation progressive et graduelle.

## E ACIDO MANDELICO

El ácido mandélico es un hidrocarburo aromático contenido naturalmente en la almendra es un excelente exfoliante y se adapta a casi todas las pieles incluidas las más sensibles.

## P ACIDO MANDELICO

O ácido mandélico é um hidrocarburo aromático contido naturalmente na amêndoa. É um excelente esfoliante e é edequado para qualquer tipo de pele, mesmo as mais sensíveis. As suas características estruturais são bem toleradas pela pele e permitem que a esfoliação seja progressiva e gradual.



## I ESTRATTO DI HAMAMELIS

L'estratto di Amamelide è ottenuto dalle foglie di Hamamelis Virginiana, una pianta originaria delle regioni orientali degli Stati Uniti e del Canada, ma largamente coltivata anche in Europa. Decotti e distillati di questa pianta sono utilizzati nella tradizione popolare fin dal XV secolo. L'estratto di Hamamelis è noto per le sue proprietà emollienti, decongestionanti ed astringenti.

## ENG HAMAMELIS EXTRACT

Hamamelis extract is obtained from the leaves of Hamamelis Virginiana, a plant native of the eastern United States and Canada but largely cultivated in Europe. Decoctions and distillates of this plant are used in folk tradition since the fifteenth century. Hamamelis extract is known for its emollient, astringent and decongestant properties.

## F EXTRAIT D'HAMAMELIS

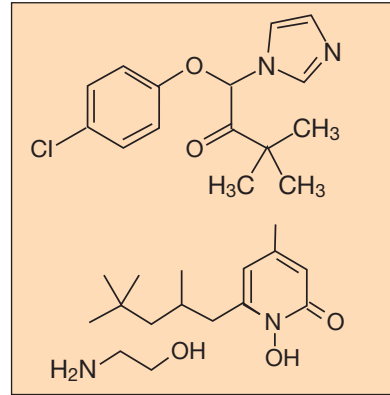
L'Extrait d'hamamélis est obtenu à partir des feuilles de Hamamélis virginien, une plante originaire de l'Est des États-Unis et du Canada, mais largement cultivé en Europe. Les décoctions et des distillats de cette plante sont utilisés dans la tradition populaire depuis le XVe siècle. L'extrait d'Hamamélis est connu pour son émoullient, astringent et décongestionnant.

## E EXTRACTO DE HAMAMELIS

El extracto de hamamelis se obtiene de las hojas de esta planta, originaria de la región oriental de los Estados Unidos y de Canadá, pero largamente cultivada en Europa. Esta planta ha sido utilizada de diferentes maneras por la tradición popular hasta el Siglo XV. Es conocida por sus propiedades emolientes, descongestionantes y astringentes.

## P EXTRATO DE HAMAMELIS

O extrato de hamamelis é obtido das folhas desta planta, originaria da região oriental dos Estados Unidos e do Canadá, mas muito cultivada na Europa. Esta planta tem sido usada de diferentes formas pela tradição popular até ao Século XV. É conhecida pelas suas propriedades emolientes, descongestionantes e adstringentes.



## I CLIMBAZOLO E PIROCTONE OLAMINA

Il Climbazolo è particolarmente attivo contro il fungo Malassezia furfur, una delle principali cause della comparsa della forfora. La Piroctone Olamina, invece, svolge la propria attività antiforfora regolando il sebo, principale nutrimento della Malassezia furfur, ed aiutando a ristabilire il naturale equilibrio microbico della cute.

## ENG CLIMBAZOLO E PIROCTONE OLAMINA

The Climbazole is particularly active against the fungus Malassezia furfur, one of the main causes for the appearance of dandruff. The Piroctone Olamine operates antidandruff action by regulating the sebum that is the main sustenance of Malassezia furfur, and helping to restore the natural microbial balance of the skin.

## F CLIMBAZOLO PIROCTONE OLAMINE

Le Climbazole est particulièrement actif contre le champignon Malassezia furfur, l'une des principales causes de l'apparition des pellicules. L'Olamine Piroctone, cependant, fonctionne en régulant le sébum qui est la substance principale du Malassezia furfur, et en aidant à rétablir l'équilibre microbien naturel de la peau.

## E CLIMBAZOL Y PIROCTONE OLAMINA

El Climbazol es particularmente activo contra el hongo Malassezia furfur, una de las principales causas de la caspa. La Piroctone Olamine trabaja como anti-caspa regulando la grasa que es la principal fuente de alimentación de la Malassezia furfur, y ayuda a restablecer el equilibrio natural microbiológico de la piel.

## P CLIMBAZOLO E PIROCTONE OLAMINA

O Climbazol é particularmente ativo contra o fungo Malassezia furfur, uma das principais causas da caspa. A Piroctone Olamine trabalha como anti-caspa regulando a oleosidade que é a principal fonte de alimentação da Malassezia furfur, e ajuda a restabelecer o equilíbrio natural microbiológico da pele.



## I ESTRATTO DI ABETE ROSSO NORVEGESE

L'abete rosso norvegese (Picea Abies) è un albero sempreverde tipico della Norvegia e particolarmente diffuso nelle aree fredde. L'estratto di Picea Abies è ottenuto dalla sua corteccia ed è ricco di lignani, sostanze naturali che agiscono come antiossidanti. È un ottimo lenitivo ed aiuta a combattere la forfora.

## ENG NORWAY SPRUCE EXTRACT

The Norway spruce (Picea Abies) is an evergreen tree typical of Norway and particularly widespread in colder areas. The extract of Picea Abies is obtained from the bark and is rich in lignans, natural substances that act as antioxidants. It's an excellent soothing ingredient and helps fight dandruff.

## F EXTRAIT D'EPINETTE DE NORVEGE

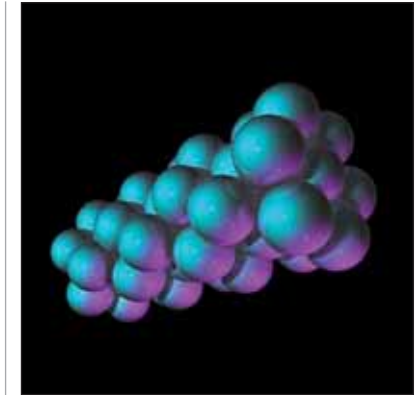
L'épinette de Norvège (Picea abies) est un arbre à feuilles persistantes typique de la Norvège et particulièrement répandue dans les régions froides. L'extrait de Picea Abies est obtenu à partir de l'écorce et est riche en lignanes, des substances naturelles qui agissent comme antioxydants. C'est un élément très apaisant et aide à combattre les pellicules.

## E EXTRACTO DE ABETO ROJO NORUEGO

El abeto rojo noruego (Picea Abies) es un árbol típico de Noruega, siempre verde y adaptado al aire frío. El extracto de Picea Abies se obtiene de su corteza, que contiene una sustancia natural que actúa como antioxidante. Alivia y ayuda a combatir la caspa.

## P EXTRATO DE ABETO VERMELHO NORUEGUÊS

O abeto vermelho norueguês (Picea Abies) é uma árvore típica da Noruega, sempre verde e adaptada ao frio. O extrato de Picea Abies obtem-se da sua casca, que contém uma substância natural que actua como antioxidante. Alivia e ajuda a combater a caspa.



## I PHYSIO-SEBOREGULATOR

Sale dell'acido pirrolidone carbossilico che purifica il cuoio capelluto dall'eccesso di sebo, eliminando delicatamente le squame di forfora grassa, e ripristinando la giusta idratazione della cute per prevenire la formazione di forfora secca.

## ENG PHYSIO-SEBOREGULATOR

Pyrrolidone carboxylic acid salt which purifies the scalp of excess sebum, gently removing the scales of oily dandruff, and restoring proper hydration of the skin to prevent the formation of dandruff.

## F PHYSIO-SEBOREGULATEUR

Sel d'acide carboxylique de pyrrolidone qui purifie le cuir chevelu de l'excès de sébum, enlève doucement les écailles de pellicules grasses, et rétablit une bonne hydratation de la peau pour empêcher la formation de pellicules.

## E PHYSIO-SEBOREGULATOR

Sal de ácido pirrolidone carboxílico el cual purifica el cuello cabelludo del exceso de grasa, eliminando delicadamente las escamas de caspa grasa, y restableciendo la justa hidratación de la piel para prevenir la caspa seca.

## P PHYSIO-SEBOREGULATOR

Sal de ácido pirrolidone carboxílico que purifica o couro cabeludo do excesso de oleosidade, eliminando delicadamente as escamas de caspa oleosa, e restabelecendo a necessária hidratação da pele para prevenir a caspa seca.

# DANDRUFF DEFENCE TREATMENT



## DANDRUFF REMOVER

**I** Delicata emulsione esfoliante ad azione antiforfora. Questo speciale trattamento pre-shampoo a base di Acido Mandelico deterge in profondità il cuoio capelluto e grazie all' Estratto di Hamamelis normalizza la cute e allevia i rossori.

*Tubo con dosatore da 100 ml*

AZIONI: ESFOLIANTE, PURIFICANTE, DECONGESTIONANTE.

**ENG** Mild anti-dandruff peeling emulsion. This unique pre-shampoo treatment formulated with Mandelic Acid deeply cleanses the scalp. Hamamelis Extract helps restore the scalp's pH balance and soothes redness.

*Tube with dispenser 100 ml*

PROPERTIES: CLEANSING, EXFOLIATING, DECONGESTING.

**F** Emulsion antipelliculaire non agressive. Ce pré shampooing traitant à caractère unique formulé avec de l'Acide Mandélique nettoie en profondeur le cuir chevelu. L'Extrait d'Hamamélis aide à rétablir l'équilibre du pH du cuir chevelu tout en apaisant les rougeurs.

*Tube avec doseur de 100 ml*

ACTIONS: EXFOLIANT, PURIFIANT, DECONGESTIONANT.

**E** Delicada emulsión exfoliante y de acción anticasca. Este tratamiento especial pre-champú a base de Acido Mandélico limpia en profundidad el cuero cabelludo y gracias al Extracto de Hamamelis normaliza el cuero cabelludo y alivia las rojeces.

*Tubo con dosificador de 100 ml*

PROPIEDADES: ESFOLIANTE, PURIFICANTE, DESCONGESTIONANTE.

**P** Emulsão esfoliante suave e de ação anti-caspa. Este tratamento especial pre-shampoo à base de Acido Mandélico limpa profundamente o couro cabeludo e graças ao Extrato de Hamamelis, normaliza o couro cabeludo e alivia a vermelhidão.

*Tubo com doseador de 100 ml*

PROPRIEDADES: ESFOLIANTE, PURIFICANTE, DESCONGESTIONANTE.



## DEFENCE SHAMPOO

**I** Shampoo purificante specifico che contrasta la forfora e ne previene la ricomparsa. La sua formula, a base di estratto di Abete Rosso Norvegese e Physio-Seboregulator, svolge sul cuoio capelluto un trattamento purificante e riequilibrante, eliminando la desquamazione e alleviando rossori e sensazione di prurito.

*Flacone da 250 ml e 1000 ml*

AZIONI: DETERGENTE, PURIFICANTE, RIEQUILIBRANTE.

**ENG** Purifying shampoo to fight and prevent dandruff. The formula with Norway Spruce extract and Physio-Seboregulator exfoliates the scalp, soothes redness and alleviates itching.

*Bottle 1000 ml - 33.81 fl oz*

*Bottle 250 ml - 8.45 fl oz*

PROPERTIES: CLEANSING, EXFOLIATING, DECONGESTING.

**F** Shampooing purifiant pour prévenir et supprimer les pellicules. Sa formule à l'extrait d'épinette de Norvège et le Physio-Seboregulator calme les démangeaisons du cuir chevelu tout en régulant les rougeurs et calmant les irritations.

*Bouteille 250 ml et 1000 ml*

ACTIONS: DETERGENT, PURIFIANT, RÉÉQUILIBRANT.

**E** Champú purificante que elimina la caspa y previene su reaparición. Su fórmula a base de extracto de Abeto Rojo Noruego y Physio-Seboregulator purifica el cuero cabelludo y alivia las irritaciones.

*Frasco 250 ml - 1000 ml*

PROPIEDADES: LIMPIADOR, PURIFICANTE, REEQUILIBRANTE.

**P** Shampoo purificante que elimina a caspa e previne o seu reaparecimento. A sua fórmula à base de extrato de Abeto Vermelho Norueguês e Physio-Seboregulator purifica e alivia a irritação do couro cabeludo.

*Frasco 250 ml - 1000 ml*

PROPRIEDADES: LIMPA, É PURIFICANTE E REEQUILIBRANTE.



## DANDRUFF STOPPER

**I** Lozione specifica per contrastare e prevenire la forfora. Rimuove la desquamazione cutanea e i microrganismi che la causano, ripristinando il corretto equilibrio idrolipidico del cuoio capelluto. Inoltre la sua azione decongestionante aiuta ad alleviare rossori e fenomeni di prurito.

*Fiala da 6 ml*

AZIONI: PURIFICANTE, RIEQUILIBRANTE, DECONGESTIONANTE.

**ENG** Treatment to fight and prevent dandruff. It exfoliates the scalp and removes the microorganisms that cause dandruff, restoring the scalp back to its natural hydrolipidic balance. The decongestant action helps alleviate itching and redness.

*Vial 6 ml - 0.20 fl oz*

PROPERTIES: PURIFYING, REBALANCING, DECONGESTING.

**F** Traitement pour prévenir et combattre les pellicules. Il supprime la desquamation cutanée tout en éliminant les micro-organismes à l'origine des pellicules, et rétablit l'équilibre hydrolipidique naturel du cuir chevelu. L'action décongestionnante permet de soulager les démangeaisons et rougeurs.

*Fiole de 6 ml*

ACTIONS: PURIFIANT, RÉÉQUILIBRANT, DECONGESTIONANT.

**E** Loción específica para contrarrestar y prevenir la caspa. Elimina la descamación cutánea y los microorganismos que la causa, reestableciendo el correcto equilibrio hidrolipídico del cuero cabelludo. Su acción decongestionante ayuda a aliviar rojeces e irritaciones.

*Fiala da 6 ml*

PROPIEDADES: PURIFICANTE, REEQUILIBRANTE, DESCONGESTIONANTE.

**P** Loção específica para combater e prevenir a caspa. Elimina a descamação cutânea e os micro-organismos que a causam, restaurando o equilíbrio hidrolipídico do couro cabeludo. A sua ação decongestionante ajuda a aliviar a vermelhidão e irritação.

*Fiala da 6 ml*

PROPRIEDADES: PURIFICANTE, REEQUILIBRANTE, DESCONGESTIONANTE.

## I METODICA DI APPLICAZIONE

**1** Accogliere la cliente, farla accomodare nella postazione dedicata ai trattamenti e posizionare l'asciugamano SynergiCare sulle spalle della cliente;

**2** **TRATTAMENTO ANTIFORFORA FASE 1:** sulla cute asciutta, dividere i capelli in sezioni di circa 2 cm e distribuire Dandruff Remover sul cuoio capelluto esercitando un leggero massaggio per 2 minuti. Lasciare agire 5 minuti;

**3** Terminato il tempo di posa, risciacquare i capelli con acqua calda;

**4** **TRATTAMENTO ANTIFORFORA FASE 2:** distribuire Defence Shampoo con l'apposito Dosatore SynergiCare, massaggiare delicatamente, lasciare agire 2-3 minuti e risciacquare con cura. Se necessario ripetere l'applicazione;

**5** Tamponare capelli e cute per eliminare l'eccesso d'acqua;

**6** **TRATTAMENTO ANTIFORFORA FASE 3:** dividere i capelli in sezioni di circa 2 cm e distribuire Dandruff Stopper sul cuoio capelluto, esercitando un leggero massaggio con i polpastrelli per favorire l'assorbimento omogeneo del prodotto; non risciacquare;

**7** Procedere all'asciugatura desiderata.

## ENG METHOD OF APPLICATION

**1** Welcome the client, seat him/her sit in the station dedicated to treatments and place the SynergiCare towel on the shoulders of the client;

**2** **DANDRUFF TREATMENT STEP 1:** on dry skin, divide the hair into 2cm sections and distribute Dandruff Remover over the scalp with a gentle massage for 2 minutes. Leave on 5 minutes;

**3** After the exposure time, rinse the hair with warm water;

**4** **DANDRUFF TREATMENT STEP 2:** use Defence Shampoo with the appropriate dispenser SynergiCare, gently massage, leave on 2-3 minutes and rinse thoroughly. If necessary, repeat the application;

**5** Dab hair and skin to remove excess water;

**6** **DANDRUFF TREATMENT STEP 3:** Divide the hair into 2 cm sections and distribute Dandruff Stopper on the scalp, using a gentle massage with fingertips to promote uniform absorption of the product, do not rinse;

**7** Proceed with the desired styling.

## F MÉTHODE D'APPLICATION

**1** Accueillir le client, l'installer dans l'espace dédiée au traitement SynergiCare poser une serviette sur les épaules du client;

**2** **ÉTAPE 1 TRAITEMENT DES PELLICULES:** sur une peau sèche, diviser les cheveux en sections d'environ 2 cm du cuir chevelu et appliquer Dandruff Remover tout en exerçant un massage doux pendant 2 minutes. Laissez agir 5 minutes;

**3** Rincer les cheveux avec de l'eau chaude;

**4** **ÉTAPE 2 TRAITEMENT DES PELLICULES:** appliquer Defence Shampoo SynergiCare avec le distributeur approprié, masser doucement, laisser agir 2-3 minutes et rincer abondamment. Si nécessaire, répéter l'application;

**5** Tamponner les cheveux et la peau pour enlever l'excès d'eau;

**6** **ÉTAPE 3 TRAITEMENT DES PELLICULES:** divisez les cheveux en sections d'environ 2 cm et appliquer Dandruff Stopper sur le cuir chevelu, en exerçant un léger massage du bout des doigts pour faciliter l'absorption uniforme du produit, ne pas rincer;

**7** Procéder au séchage adéquat.

## E METODO DE APLICACIÓN

**1** Dar la bienvenida al cliente y acomodarle en el puesto dedicado a los tratamientos. Colocar la toalla SynergiCare sobre la espalda del cliente;

**2** **TRATAMIENTO ANTI-CASPA FASE 1:** sobre la piel seca dividir el cabello en secciones de unos dos centímetros y distribuir Dandruff Remover sobre el cuero cabelludo ejerciendo un ligero masaje de unos 2 minutos. Dejar actuar 5 minutos;

**3** Terminado el tiempo de pose enjuagar el cabello con agua caliente;

**4** **TRATAMIENTO ANTI-CASPA FASE 2:** distribuir Defence Shampoo con el dosificado SynergiCare, masajear delicadamente, dejar actuar, 2-3 minutos y enjuagar con cuidado. Si fuera necesario repetir la aplicación;

**5** Eliminar el exceso de agua en el cabello;

**6** **TRATAMIENTO ANTI-CASPA FASE-3:** dividir el cabello en secciones de unos 2 centímetros y distribuir el Dandruff Stopper sobre el cuero cabelludo, ejerciendo un ligero masaje con los dedos para favorecer la absorción homogénea del producto, no enjuagar;

**7** Proceder al secado deseado.

## P METODO DE APLICAÇÃO

**1** Dar as boas-vindas ao cliente e acomodá-lo no local destinado aos tratamentos. Colocar a toalha SynergiCare sobre os ombros do cliente;

**2** **TRATAMENTO ANTI-CASPA FASE 1:** sobre a pele seca dividir o cabelo em secções de uns dois centímetros e distribuir Dandruff Remover sobre o couro cabeludo fazendo uma ligeira massagem durante uns 2 minutos. Deixar atuar 5 minutos;

**3** Terminado o tempo de pose enxaguar o cabelo com água quente;

**4** **TRATAMENTO ANTI-CASPA FASE 2:** distribuir Defence Shampoo com o doseador SynergiCare, massajar delicadamente, deixar atuar, 2-3 minutos e enxaguar com cuidado. Caso necessário repetir a aplicação;

**5** Eliminar o excesso de água no cabelo;

**6** **TRATAMENTO ANTI-CASPA FASE-3:** dividir o cabelo em secções de uns dois centímetros e distribuir Dandruff Stopper sobre o couro cabeludo, fazendo uma ligeira massagem com os dedos para favorecer a absorção homogénea do produto; não enxaguar;

**7** Proceder à secagem desejada.



G.V.F. S.p.A. - Via G. Falcone, 8/35 - 20080 Vernate, MILANO  
Tel. +39 02 90093743 - Fax +39 02 90093740 - info@itelyhairfashion.it - www.itelyhairfashion.it



BIO LIFE  
BEAUTY VILLAGE

IteLy Hairfashion is committed to creating an eco-friendly corporate environment as well as the use of emerging green technologies in the production of its extensive line of environmentally friendly products.

For a better world



8 029840 902444