

#OMB



**OH**  
**& PLEX™**  
**BOND REPAIR** **MY**  
**BLOWNDE!**

MY BLONDE | MY CHOICE | MY BEAUTY



*If you can dream it,  
you can do it*

(Walt Disney)

**I capelli biondi** sono il simbolo di **sensualità e femminilità**. Non a caso questo colore è amatissimo dalle star che si divertono a giocare con il biondo fra **sfumature, tagli e colorazioni super trendy**.

C'è chi è naturalmente bionda e chi è bruna, **ma si sente "bionda dentro"** e sogna capelli dorati.

Da oggi tutto ciò è possibile grazie alla **NUOVA LINEA OH MY BLONDE!**

**Blonde hair** is the symbol of **sensuality and femininity**. It is no coincidence that this color is very popular among stars who enjoy being blond with **trendy cuts and styles**.

Starting today, everything is possible with **OH MY BLONDE!**



**Total blonde, balayage, sun kissed effect, tiger eye:**  
questi e molti altri sono gli effetti che si possono ottenere  
con i prodotti della linea **OH MY BLONDE!**

Il primo sistema dedicato totalmente al mondo della decolorazione arricchito  
con l'innovativo **&-PLEX™ BOND REPAIR** per garantire totale sicurezza  
e protezione dei capelli durante tutte le fasi di schiaritura e tonalizzazione.

**E non solo...** ogni donna è libera di scegliere il suo look  
grazie a **5 toner miscelabili tra loro per ottenere  
la massima personalizzazione del colore.**

**PER OGNI LOOK ESISTE IL SERVIZIO TECNICO DEDICATO**



**Total blonde, balayage, ombré, sun kissed effect, tiger eye:**  
*they are but a few of the effects that can be obtained with **OH MY BLONDE!***

*OMB! is totally dedicated to the world of decolorizing.  
Enriched with the innovative **&-PLEX™ BOND REPAIR** to ensure protection  
and condition for your hair during all lightening and toning phases.*

**My Choice...** *Every woman is free to choose her look  
with **5 beautiful toners that can be mixed together  
or used individually to obtain a customized result.***

**FOR EACH LOOK THERE IS A DEDICATED TECHNICAL SERVICE**



# MY BLOND



# E | MY CHOICE | MY BEAUTY



#OMB

## DECOLORIZING & BOND

I capelli biondi sono più delicati e necessitano di attenzione e cure speciali. Per questo, i laboratori di ricerca ITELY HAIRFASHION hanno formulato l'esclusivo **&-PLEX™ BOND REPAIR**, una nuova tecnologia protettiva integrata in tutti i prodotti di decolorazione. Qualsiasi processo di schiaritura potrebbe compromettere la struttura capillare. Il risultato è un capello più debole e facilmente soggetto alla rottura. L'innovativo **&-PLEX™ BOND REPAIR** è stato studiato per proteggere e ristrutturare il capello dall'interno. L'**&-PLEX™** è un complesso di preziosi oli e burri vegetali che protegge il capello durante la fase di decolorazione.

*Blonde hair is delicate and needs more attention and special care. For this reason, ITELY HAIRFASHION research laboratories have formulated the exclusive **&-PLEX™ BOND REPAIR**, a new protective technology integrated into all OMB! decolorizing products. Any lightening process could compromise the capillary structure. The result would be weaker hair, which is easily subject to breaking. The innovative **&-PLEX™ BOND REPAIR** has been designed to protect and restructure the hair from within. **&-PLEX™** is a complex of precious oils and vegetable butters that protect the hair during the lightening process.*

### &-PLEX™ BOND REPAIR



**Burro di CACAO**  
Idratante, Anti-crespo, Nutriente.  
**COCOA butter**  
Moisturizing, Anti-frizz, Nutrient.



**Olio di MANDORLA**  
Anti-age, Anti-infiammatorio.  
**ALMOND oil:**  
Anti-age, Anti-inflammatory.



**Burro di MANGO**  
Antiossidante, Emolliente.  
**MANGO butter**  
Antioxidant, Emollient.



**Olio di AVOCADO**  
Idratante, Calmante.  
**AVOCADO oil:**  
Moisturizing, Lenitive.



**Olio di OLIVA**  
Ravvivante, Rinforzante.  
**OLIVE oil:**  
Reviving, Reinforcing.



**Olio di SOIA**  
Nutriente e Protettivo per la cute.  
**SOYBEAN oil:**  
Nourishing and Skin Protective.



**Olio di semi di COTONE**  
Idratante e Nutriente.  
**COTTONSEED oil:**  
Moisturizing and Nutrient.

## ACIDO MALEICO / MALEIC ACID:

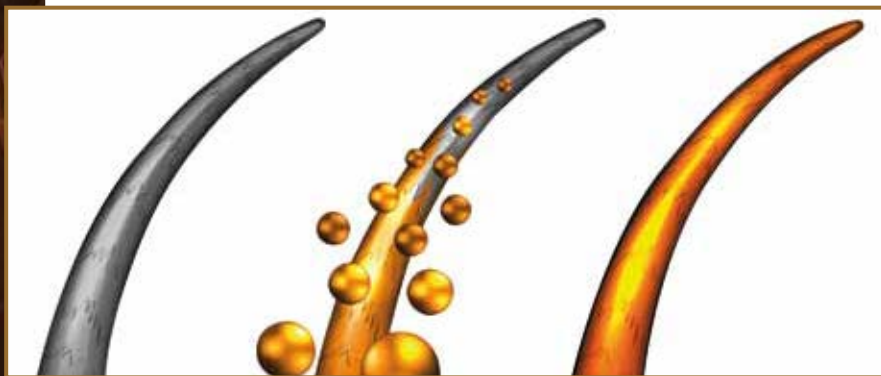
Per garantire una sicurezza totale abbiamo inserito anche l'**ACIDO MALEICO**, una nuova tecnologia che penetra all'interno del capello durante il processo ossidativo e crea uno scudo protettivo attorno ai legami capillari.

L'**ACIDO MALEICO** penetra nella fibra capillare per proteggere e mantenere i legami strutturali dei capelli. Questa combinazione aiuta a mantenere la naturale struttura dei capelli. Grazie all'**&-PLEX™ BOND REPAIR** e all'**ACIDO MALEICO** la maggior parte dei legami rimangono intatti minimizzando così la rottura dei capelli. Questi due complessi contribuiscono a migliorare la luminosità e la resistenza dei capelli, rendendoli più forti, sani ed elastici.

*For exceptional protection and condition, we have included **MALEIC ACID**, a new technology that penetrates the hair during the oxidative process and creates a protective shield around the capillary bonds.*

***MALEIC ACID** penetrates the hair fiber to protect and maintain the hair's structural bonds. This helps maintain the natural structure of the hair.*

*With the addition of the exclusive **&-PLEX™ BOND REPAIR** formula in combination with **MALEIC ACID**, most of the bonds remain intact, minimizing hair damage. These two complexes help to improve the brightness and the resistance of the hair, making it stronger, healthier and more elastic.*



## CARE & BOND

Per garantire una protezione totale, l'**&-PLEX™ BOND REPAIR** è stato inserito anche nel **BLONDE SEALER**, un latte acidificante che riequilibra il pH di cute e capelli e stabilizza la struttura del capello creando nuovi e più forti legami capillari tra le fibre. I capelli decolorati diventano pertanto più sani e nutriti dall'interno e pronti a ricevere un'eventuale tonalizzazione.

*For an additional level of protection, the **&-PLEX™ BOND REPAIR** has been added to the **BLONDE SEALER**, an acidifying milk that balances the pH of skin and hair and stabilizes the hair structure, creating new and stronger capillary bonds between fibers. As a result, the lightened hair becomes healthier and nourished from the inside and ready to receive toners, if necessary.*

## COLOR & BOND

I **5 BLONDE TONER** sono arricchiti con l'**&-PLEX™ BOND REPAIR** per offrire la massima performance del colore e una protezione superiore della fibra capillare.

L'**&-PLEX™ BOND REPAIR** ripristina i legami nutrendo i capelli per ottenere un colore brillante e duraturo.

*The **5 BLONDE TONERS** are enriched with **&-PLEX™ BOND REPAIR** to offer maximum color performance and superior protection of the hair fiber.*

***&-PLEX™ BOND REPAIR** restores bonds, nourishing hair to obtain a bright and long lasting color.*

# ICONIC BLONDE



## ICONIC BLONDE DECO extra performante

**COS'È:** Innovativo decolorante ultraperformante, arricchito con l'esclusivo **&-PLEX™ BOND REPAIR**, che garantisce l'eliminazione del residuo giallo durante la fase di schiaritura.

**COSA FA:** Ideale per tecniche di schiaritura con l'uso di carta stagnola o cartine termiche per risultati di schiaritura più elevati fino a 9 toni. **ICONIC BLONDE** è una polvere decolorante microgranulare compatta, non rigonfia e risulta facile da miscelare e da applicare.

**MODO D'USO:** miscelare in una ciotola non metallica 1 parte di **ICONIC BLONDE** + 2 parti di acqua ossigenata 10, 20, 30, 40 vol. Applicare su capello asciutto. Lasciare in posa da 20 a 40 minuti. La posa sotto fonte di calore non è consigliata. Risciacquare abbondantemente e chiudere il servizio tecnico con **BLONDE SEALER**, sciacquare e procedere con il trattamento di shampoo e conditioner più adeguati.

## ICONIC BLONDE extra performance HAIR DECOLORIZER

**WHAT IS IT?:** Innovative, ultra-performance decolorizer enriched with the exclusive **&-PLEX™ BOND REPAIR**, which eliminates yellow residue when lightening.

**WHAT IT DOES:** Ideal for lightening techniques using foil or thermal strips to achieve higher lightening results of up to 9 shades. **ICONIC BLONDE** is a compact, microgranular, decolorant powder. Does not swell and is easy to mix and apply.

**HOW TO USE:** in a non-metal bowl, mix 1 part **ICONIC BLONDE** + 2 parts hydrogen peroxide 10, 20, 30, 40 vol. Apply on dry hair. Leave on for 20 to 40 minutes. Do not place under a heat source. Rinse thoroughly, apply **BLONDE SEALER**. Rinse and wash with the most suitable shampoo. Tone if necessary, followed by shampoo and conditioner.

MIX: 1:2



10 - 20 - 30 - 40 VOL



MAX 40 MINUTES





## DELYBLONDE

### DECO senza ammoniacca

**COS'È:** Polvere decolorante priva di ammoniacca ideale per capelli naturali o colorati arricchito con l'esclusivo **&-PLEX™ BOND REPAIR**.

**COSA FA:** DELY BLONDE è una polvere decolorante microgranulare compatta che garantisce una schiaritura fino a 6-7 toni, non rigonfia e risulta facile da miscelare e da applicare.

**MODO D'USO:** miscelare in una ciotola non metallica 1 parte di DELY BLONDE + 2 parti di acqua ossigenata 10, 20, 30, 40 vol. Applicare su capello asciutto. Lasciare in posa da 20 a 40 minuti. La posa sotto fonte di calore non è consigliata. Risciacquare abbondantemente e chiudere il servizio tecnico con **BLONDE SEALER**, sciacquare e procedere con il trattamento di shampoo e conditioner più adeguati.

MIX: 1:2      10 - 20 - 30 - 40 VOL       MAX 40 MINUTES



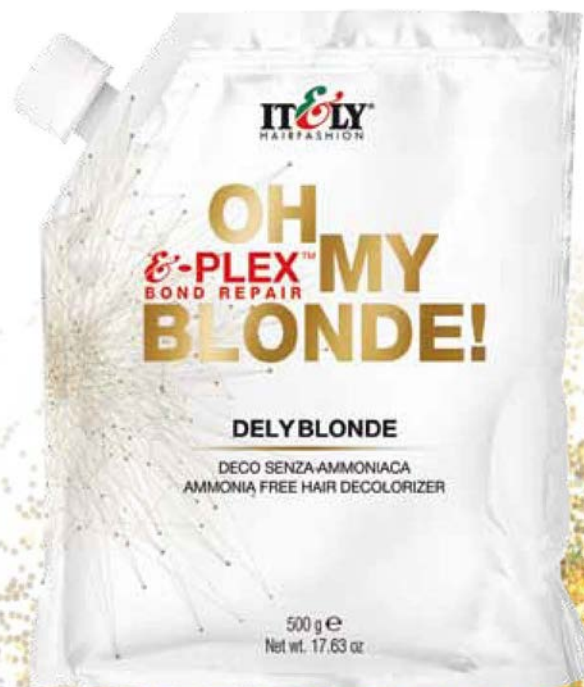
## DELYBLONDE

### ammonia free HAIR DECOLORIZER

**WHAT IS IT?:** Ammonia-free, delicate decolorizing powder, ideal for natural or dyed hair enriched with the exclusive **&-PLEX™ BOND REPAIR**.

**WHAT IT DOES:** DELY BLONDE is a compact, micro-granular decolorizing powder, which lightens up to 6-7 shades. Does not swell and is easy to mix and apply.

**HOW TO USE:** in a non-metal bowl, mix 1 part DELY BLONDE + 2 parts hydrogen peroxide 10, 20, 30, 40 vol. Apply on dry hair. Leave on for 20 to 40 minutes. Do not place under a heat source. Rinse thoroughly, apply **BLONDE SEALER**. Rinse and wash with the most suitable shampoo. Tone if necessary, followed by shampoo and conditioner.



DELYBLONDE

## CLAY BLONDE

### DECO per tecniche a mano libera

**COS'È:** Esclusiva polvere decolorante ultra compatta, arricchita con l'esclusivo **&-PLEX™ BOND REPAIR**, ideale per effettuare lavori di schiaritura a mano libera quali balayage, ombre, shatush, bronde e splashlight.

**COSA FA:** La sua specifica formulazione, una volta miscelata con l'ossigeno, diventa particolarmente gessosa proprio per essere utilizzata senza stagnole. Le ciocche decolorate non interferiscono con il resto dei capelli per un risultato unico ed un effetto tipico della schiaritura al sole. Perfetta da usare su capelli naturali o colorati dai toni biondi, castani o rossi.

**CLAY BLONDE** permette di ottenere schiariture fino a 6 toni.

**MODO D'USO:** miscelare in una ciotola non metallica 1 parte di **CLAY BLONDE** + 1,5 parti di acqua ossigenata 10, 20, 30, 40 vol. Applicare su capello asciutto. Lasciare in posa da 20 a 40 minuti. La posa sotto fonte di calore non è consigliata. Risciacquare abbondantemente e chiudere il servizio tecnico con **BLONDE SEALER**, sciacquare e procedere con il trattamento di shampoo e conditioner più adeguati.

## CLAY BLONDE

### free hands techniques HAIR DECOLORIZER

**WHAT IS IT?:** Exclusive ultra-compact decolorizing powder, enriched with the exclusive **&-PLEX™ BOND REPAIR**, ideal for free hand lightening techniques, such as balayage, ombre, shatush and splashlight.

**WHAT IT DOES:** Its special formula, once mixed with oxygen, takes on a clay effect, meaning it can be used without foil. The bleached strands do not interfere with the rest of the hair, for a unique result with a sun-kissed effect. Perfect for use on natural hair or dyed hair in shades of blonde, brown or red. **CLAY BLONDE** allows for lightening of up to 6 shades.

**HOW TO USE:** in a non-metal bowl, mix 1 part **CLAY BLONDE** + 1.5 parts hydrogen peroxide 10, 20, 30, 40 vol. Apply on dry hair. Leave on for 20 to 40 minutes. Do not place under a heat source. Rinse thoroughly, apply **BLONDE SEALER**. Rinse and wash with the most suitable shampoo. Tone if necessary, followed by shampoo and conditioner.



MIX: 1:1,5



10 - 20 - 30 - 40 VOL



MAX 40 MINUTES



#### INNOVATION



- **FACILE E VELOCE** da chiudere;
- **ECO FRIENDLY:** 70% meno plastica di un normale barattolo;
- **PIÙ SICURO:** l'operatore non entra in contatto diretto con la polvere;
- **A PROVA DI UMIDITÀ;**
- **SALVA-SPAZIO** comparato con un barattolo.
- **EASY AND QUICK** to close;
- **ECO FRIENDLY:** 70% less plastic than an average jar;
- **CLEANER:** minimal chance of direct contact with the powder.
- **MOISTURE PROOF;**
- **SPACE-SAVING** compared to jar.

## SILKY BLONDE DECOLORANTE cosmetico in crema

**COS'È:** Decolorante cremoso multiservizio ideale per capelli sfruttati, arricchito con l'esclusivo **&-PLEX™ BOND REPAIR**.

**COSA FA:** La sua formulazione garantisce schiariture dolci, sicure e affidabili fino a 6 toni. La texture cremosa e compatta consente un'ottima aderenza per rivelare il biondo dei capelli, non rigonfia, è facile da miscelare e da applicare con qualsiasi tecnica.

**MODO D'USO:** miscelare in una ciotola non metallica 1 parte di **SILKY BLONDE** + 2 parti di acqua ossigenata 10, 20, 30, 40 vol. Applicare su capello asciutto. Lasciare in posa 20-40 minuti. La posa sotto fonte di calore non è consigliata. Risciacquare abbondantemente e chiudere il servizio tecnico con **BLONDE SEALER**, sciacquare e procedere con il trattamento di shampoo e conditioner più adeguati.

## SILKY BLONDE COSMETIC HAIR decolorizing cream

**WHAT IS IT?:** Multi-service decolorizing cream ideal for stressed hair, enriched with the exclusive **&-PLEX™ BOND REPAIR**.

**WHAT IT DOES:** Its delicate formula provides gentle, safe and reliable hair lightening of up to 6 shades. The creamy and compact texture allows excellent adhesion to reveal the blond color; it doesn't swell, it is easy to mix and apply with any technique.

**HOW TO USE:** in a non-metal bowl, mix 1 part **SILKY BLONDE** + 2 parts hydrogen peroxide 10, 20, 30, 40 vol. Apply on dry hair. Leave on for 20-40 minutes. Do not place under a heat source. Thoroughly rinse and apply **BLONDE SEALER**. Rinse and wash with the most suitable shampoo and conditioner.



### INNOVATION



- **ECO FRIENDLY:** 100% plastica riciclabile
- **PIÙ SICURO:** l'operatore non entra in contatto diretto con la crema;
- **A PROVA DI UMIDITÀ;**
- **SALVA-SPAZIO** comparato con un barattolo
- **ECO FRIENDLY:** 100% recyclable packaging
- **CLEANER:** the user won't get in direct contact with the cream;
- **MOISTURE PROOF;**
- **SPACE-SAVING** compared to jar.



MIX: 1:2  
10 - 20  
30 - 40 VOL



MAX 40 MINUTES



# SILKY BLONDE

# SUN LIGHT OIL



## SUN LIGHT OIL OLIO schiarente delicato

**COS'È:** Straordinario olio schiarente senza ammoniaca, arricchito con l'esclusivo **&-PLEX™ BOND REPAIR**.

**COSA FA:** schiarisce fino a 2-3 toni per un risultato naturale e bilanciato. Permette di ottenere diversi effetti sui capelli a seconda della tecnica applicativa.

**1** - Applicato sulle punte, schiarisce delicatamente fino a 2-3 toni per un fantastico effetto "BACIATA DAL SOLE".

**2** - Può essere usato sulla base per un effetto "SWEETEN THE BASE". Garantisce un risultato di schiaritura bilanciato e neutro.

**3** - Se applicato su tutti i capelli, si ottiene un biondo luminoso e una meravigliosa schiaritura naturale per un effetto "SHINE & GLOSS".

**MODO D'USO:** miscelare in una ciotola non metallica 1 parte di **SUN LIGHT OIL** + 2 parti di acqua ossigenata 10, 20 volumi per applicazioni totali e 20-30-40 volumi per applicazioni parziali. Posa: da 5 a 50 minuti in funzione dell'obiettivo finale. Risciacquare abbondantemente e terminare il servizio tecnico con **BLONDE SEALER**, sciacquare e procedere con il trattamento di shampoo e conditioner più adeguati.

## SUN LIGHT OIL Soft lightening OIL

**WHAT IS IT?:** Extraordinary, ammonia-free lightening oil, enriched with the exclusive **&-PLEX™ BOND REPAIR**.

**WHAT IS DOES:** it lightens up to 2-3 tones for a natural and balanced result. Use to achieve a variety of effects on hair based on the technique:

**1** - Applied on the ends, it gently lightens up to 2-3 levels for a beautiful "SUN-KISSED" effect.

**2** - Can be used on the base for a "SWEETEN THE BASE" effect. Provides a balanced and neutral lightening result.

**3** - If applied to the whole head, you obtain a shiny blonde and a wonderful natural lightening for a "SHINE & GLOSS" effect.

**HOW TO USE:** in a non-metal bowl, mix 1 part **SUN LIGHT OIL** + 2 parts hydrogen peroxide: 10, 20 volumes for all-over applications and 20-30-40 volumes for partial applications. Leave on for 5 to 50 minutes depending on desired result. Do not place under a heat source. Rinse thoroughly, apply **BLONDE SEALER**. Rinse and wash with the most suitable shampoo. Tone if necessary, followed by shampoo and conditioner.

MIX: 1:2



10 - 20 - 30 - 40 VOL



5-50 MINUTES



INNOVATION



- **FACILE E VELOCE** da usare;
- **ECO FRIENDLY:** 100% plastica riciclabile;

- **EASY AND QUICK** to close;
- **ECO FRIENDLY:** 100% recyclable plastic;



**OH**  
**& PLEX™**  
**BOND REPAIR** **MY**  
**BLONDE!**

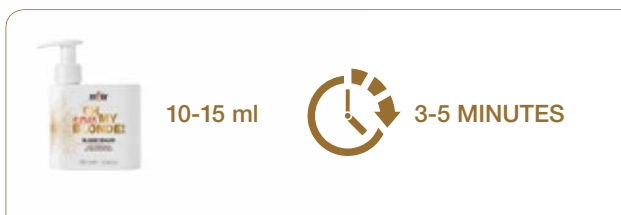
# BLONDE SEALER

## BLONDE SEALER LATTE acidificante

**COS'È:** Trattamento condizionante che aiuta a ristabilire il pH di cute e capelli, fondamentale dopo ogni servizio di decolorazione; arricchito con l'esclusivo **&-PLEX™ BOND REPAIR**.

**COSA FA:** **BLONDE SEALER** esalta la lucentezza del biondo e valorizza la brillantezza dei capelli decolorati, donando struttura e corposità. Utilizzato dopo **BLONDE TONER** stabilizza i pigmenti colore.

**MODO D'USO:** dopo aver risciacquato accuratamente i capelli dalla miscela decolorante con acqua tiepida, applicare 10-15 ml di **BLONDE SEALER**, lasciare in posa 3-5 minuti quindi risciacquare nuovamente. Procedere con lo shampoo e il conditioner più idonei.



## BLONDE SEALER pH rebalancing MILK

**WHAT IS IT?:** **BLONDE SEALER** is a conditioning treatment which helps restore the pH of the scalp and hair. **BLONDE SEALER** is ideal to use after all bleaching services and is enriched with the exclusive **&-PLEX™ BOND REPAIR**.

**WHAT IT DOES:** **BLONDE SEALER** brings out shine in blonde hair and enhances the brightness of bleached hair, adding structure and body. When used after **BLONDE TONER**, it stabilizes the color pigments.

**HOW TO USE:** after thoroughly rinsing the bleaching mix from the hair with warm water, apply 10-15 ml of **BLONDE SEALER**, leave on for 3-5 minutes before rinsing again. Follow up with the most suitable shampoo and conditioner.

INNOVATION



- FACILE E VELOCE DA USARE;
- EASY AND QUICK to use;
- ECO FRIENDLY: 100% plastica riciclabile;
- ECO FRIENDLY: 100% recyclable plastic;

## BLONDE TONER CREMA tonalizzante

**COS'È:** Crema tonalizzante senza ammoniaca per capelli decolorati.

**COSA FA:** Disponibile in una palette di 5 tonalità miscelabili tra loro, ideale per neutralizzare i riflessi indesiderati o creare effetti pastello. **BLONDE TONER**, arricchito con l'**&-PLEX™ BOND REPAIR**, offre una gamma di colori unica che può essere personalizzata in base alle esigenze delle clienti ed alla tipologia dei capelli. Con colori facili da usare che garantiscono sempre risultati perfetti.

**MODO D'USO:** diluire in una ciotola non metallica 1 parte di **BLONDE TONER** + 2 parti di acqua ossigenata a 10 volumi, applicare su capelli umidi dopo aver effettuato lo shampoo. Lasciare in posa da 10 a 20 minuti senza fonte di calore, controllando il risultato in funzione dell'obiettivo desiderato. Risciacquare abbondantemente e chiudere il servizio tecnico con **BLONDE SEALER**, sciacquare e procedere con il trattamento di shampoo e conditioner più adeguati. Per un effetto colore più intenso è possibile applicare **BLONDE TONER** sui capelli asciutti. L'intensità del risultato colore può variare in base alla nuance applicata, al livello di decolorazione ottenuto e alle condizioni di salute del capello. Il colore si attenua gradualmente con i lavaggi.



## BLONDE TONER Toning CREAM

**WHAT IS IT?:** Ammonia free toner cream for bleached hair.

**WHAT IT DOES:** Available in a palette of 5 tones which can be mixed together. ideal for neutralizing unwanted highlights or creating pastel effects. blonde toner, enriched with the exclusive **&-PLEX™ BOND REPAIR**, offers a unique range of completely customizable colors based on the customer's preference and hair type. 5 easy-to-use toners that provide customizable results.

**HOW TO USE:** in a non-metal bowl, dilute 1 part **BLONDE TONER** + 2 parts hydrogen peroxide with 10 volume, apply to damp hair after shampooing. Leave on from 10 to 20 minutes with no heat source, checking the result based on the desired effect. Thoroughly rinse, apply **BLONDE SEALER**. Rinse and wash with the most suitable shampoo and conditioner. For a more intense color effect, **BLONDE TONER** can be applied to dry hair. The intensity of the color result may vary depending on the nuance applied, the level of bleaching achieved, and overall condition of the hair. The tone fades gradually when washed.

MIX: 1:2  
10 VOL

CAPELLO ASCIUTTO  
O BAGNATO  
DRY OR WET HAIR

10-20  
MINUTES

### FIRST IN THE WORLD



**1** SCARICA  
L'APPLICAZIONE  
GRATUITA **LINK  
READER**

DOWNLOAD THE FREE  
APP **LINK READER**

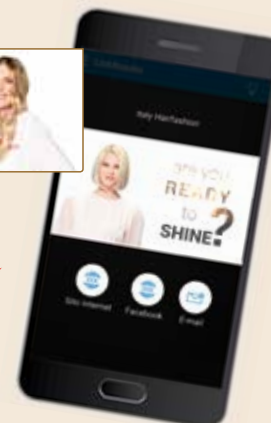


**SMT**  
Secret Message  
Technology



**2** SCANSIONA IL TUBO **BLONDE TONER**  
SCAN THE **BLONDE TONER** TUBE

**3** SCOPRI SUBITO CONTENUTI SPECIALI  
DISCOVER SPECIAL CONTENTS



BLONDE TONER

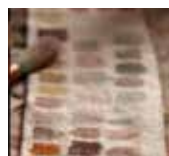
# NEUTRALIZING SERIES

**CARATTERISTICHE:** Nuances rivolte alla neutralizzazione dei riflessi caldi dopo il servizio decolorazione, permette di ottenere toni colore freddi garantendo un equilibrio cromatico enfatizzando il grado di schiaritura.

**CHARACTERISTICS:** nuances designed to neutralize warm reflections after the decolorizing service. OH MY BLONDE! toners easily provide cool tones, producing a chromatic balance which emphasizes the level of lightening.

**DIAMOND:** neutralizza i residui di melanina di colore giallo/ giallo chiaro; ideale per un risultato biondo ghiaccio.

**DIAMOND:** neutralizes yellow/pale yellow melanin residue. Ideal for an ice blonde result.



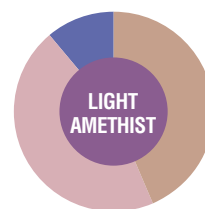
**CARAMEL:** neutralizza i residui di melanina di colore giallo chiaro; ideale per un risultato caramello chiaro.

**CARAMEL:** neutralizes pale yellow melanin residue. Ideal for a light caramel result.



**SAND:** neutralizza i residui di melanina di colore giallo-arancio; ideale per un risultato biondo freddo/sabbia.

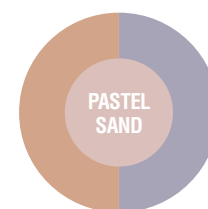
**SAND:** neutralizes yellow-orange melanin residue. Ideal for a cool blonde/sand result.



3 g ROSE GOLD  
+ 6 g SAND  
+ 1 g DENIM



10 g DIAMOND  
+ 1 g DENIM



5 g DIAMOND  
+ 5 g CARAMEL



# PASTEL SERIES

**CARATTERISTICHE:** Nuances pastello permettono, utilizzandole pure, di creare sfumature pastello su capelli decolorati. Possono essere utilizzati anche in miscela alle nuances Neutralizzanti come intensificatori del colore, permettendo così di creare una palette colore ricca e modulabile.

**FEATURES:** pastel shades allow you to create pastel tones on bleached hair. They can also be used in combination with other toners as intensifiers, allowing the creation of richer tones.



**DENIM:** ideale per ottenere effetti blu/viola su capelli decolorati.

**DENIM:** ideal for achieving intense blue/purple effects on bleached hair.\*

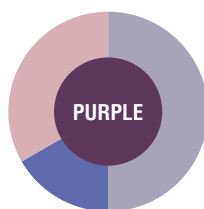


**ROSE GOLD:** ideale per ottenere riflessi rosa-pesca su capelli decolorati.\*

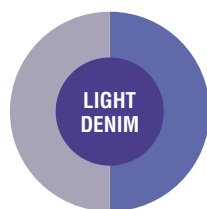
**ROSE GOLD:** ideal for achieving pink-peach highlights on bleached hair.



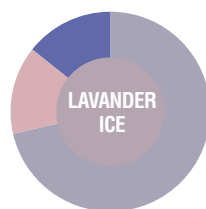
6 g ROSE GOLD  
+ 3 g CARAMEL  
+ 6 g DIAMOND



3 g ROSE GOLD  
+ 2 g DENIM  
+ 4 g DIAMOND



5 g DENIM  
+ 5 g DIAMOND



10 g DIAMOND  
+ 2 g ROSE GOLD  
+ 2 g DENIM

\*Per ottimizzare il servizio colore, nel caso in cui ci sia un forte presenza di residuo melanico giallo, si consiglia di intervenire con una pre - tonalizzazione utilizzando una delle nuances della serie "NEUTRALIZING" più adatta per neutralizzare e creare la giusta condizione di base. Proseguire poi con la tonalizzazione con la serie "PASTEL".

\* For optimum results, neutralize any yellow melaninic residue by pre-toning the hair. This will create an optimum pallet for applying pastel tones.



	ICONIC BLONDE		DELYBLONDE		
<b>TIPOLOGIA DI PRODOTTO</b> <i>PRODUCT TYPE</i>	POLVERE DECOLORANTE 9 TONI <i>DECOLORIZING POWDER UP TO 9 LEVELS</i>		POLVERE DECOLORANTE 6-7 TONISENZA AMMONIACA <i>AMMONIA FREE DECOLORIZING POWDER UP TO 6-7 LEVELS</i>		
<b>IDEALE PER</b> <i>IDEAL FOR</i>	SCHIARITURE PLUS SU FONDI MEDIO SCURI <i>LIGHTENING PLUS ON MEDIUM DARK BASES</i>		PER SCHIARITURE SU FONDI MEDI NEL MASSIMO CONFORT <i>ULTIMATE CONFORT FOR LIGHTENING ON MEDIUM BASE</i>		
<b>TECNICHE DI SCHIARITURA</b> <i>LIGHTENING TECHNIQUES</i>	CARTA STAGNOLA / TERMICA <i>FOILS</i>	DECAPAGGIO PLUS <i>COLOR REMOVER PLUS</i>	CARTA STAGNOLA / TERMICA <i>FOILS</i>	DECAPAGGIO <i>COLOR REMOVER</i>	LAVAGGIO DECAPPANTE <i>COLOR REMOVER WASH</i>
<b>RAPPORTO DI MISCELAZIONE</b> <i>MIXING RATIO</i>	1+2	1+2 + 10 gr CONDITIONER (REVIVOR PRO)	1+2	1+2 +10 gr CONDITIONER (REVIVOR PRO)	1+3 +10 ml SHAMPOO
<b>VOLUMI CONSIGLIATI</b> <i>SUGGESTED VOLUMES</i>	10 - 20 - 30 vol.	10 - 20 vol.	10-20-30 vol.	10-20-30 vol.	10 vol.
<b>TEMPO DI POSA</b> <i>PROCESSING TIME</i>	FINO A 50' <i>UP TO 50'</i>	FINO A 30' <i>UP TO 30'</i>	FINO A 35' <i>UP TO 35'</i>	FINO A 45' <i>UP TO 45'</i>	FINO A 20' <i>UP TO 20'</i>
<b>TONI DI SCHIARITURA</b> <i>LIFTING LEVELS</i>	FINO A 9 TONI / <i>UP TO 9 LEVELS</i>		6-7 TONI / <i>6-7 LEVELS</i>		
<b>MODALITÀ APPLICATIVA</b> <i>APPLICATION METHOD</i>	CAPELLI ASCIUTTI / <i>DRY HAIR</i>		CAPELLI ASCIUTTI / <i>DRY HAIR</i>		CAPELLI UMIDI <i>WET HAIR</i>

# SYNTHESIS



CLAY BLONDE	SILKY DECO CREAM			SUN LIGHT OIL			
POLVERE DECOLORANTE GESSOSA 6 TONI <i>DECOLORIZING CLAY POWDER UP TO 6 LEVELS</i>	CREMA DECOLORANTE 6-7 TONI <i>DECOLORIZING CREAM UP TO 6-7 LEVELS</i>			OLIO SCHIARENTE SENZA AMMONIACA 2-3 TONI <i>AMMONIA FREE LIGHTENING OIL UP TO 2-3 LEVELS</i>			
SCHIARITURE SU BASI MEDIE CON TECNICHE A MANO LIBERA <i>LIGHTENING ON MEDIUM BASE WITH FREE HAND TECHNIQUES</i>	SCHIARITURA SU FONDI MEDI ANCHE PER SCHIARITURE TOTALI <i>LIGHTENING ON MEDIUM BASE AND TOTAL DECOLORIZING</i>			SCHIARITURE LEGGERE E NATURALI <i>SOFT AND NATURAL LIGHTENING</i>			
BALAYAGE; SHATUSH; OMBRÈ	DECOLORAZIONE TOTALE <i>TOTAL DECOLORIZING</i>	CARTA STAGNOLA / TERMICA <i>FOILS</i>	LAVAGGIO DECAPPANTE <i>COLOR REMOVER WASH</i>	CARTA STAGNOLA / TERMICA (EFFETTO SUNKISSED) <i>FOILS (SUNKISSED EFFECT)</i>	LEGGERE SCHIARITURE DEL COLORE NATURALE (SWEETEN THE BASE) <i>SOFT LIGHTENING OF THE NATURAL BASE (SWEETEN THE BASE)</i>	EFFETTO LUCIDANTE DEI COLORI NATURALI (GLOSS & SHINE EFFECT) <i>GLOSSY EFFECT FOR NATURAL COLOR (GLOSS &amp; SHINE EFFECT)</i>	GOMMAGE DEL COLORE COSMETICO <i>LIGHT COLOR CLEANING/REMOVAL</i>
1+1,5	1+2	1+2	1+3 + 10 ml SHAMPOO	1+2	1+2	1+2	1+2
20-30-40 vol.	10-20-30 vol.	10-20-30 vol.	10 vol.	30-40 vol.	10-20 vol.	10-20 vol.	30-40 vol.
FINO A 40' <i>UP TO 40'</i>	FINO A 35' <i>UP TO 35'</i>	FINO A 45' <i>UP TO 45'</i>	FINO A 20' <i>UP TO 20'</i>	DA 20' A 45' <i>FROM 20' TO 45'</i>	DA 5' A 15' <i>FROM 5' TO 15'</i>	DA 5 A 15' <i>FROM 5' TO 15'</i>	DA 30' A 40' <i>FROM 30' TO 40'</i>
FINO A 5-6 TONI <i>UP TO 5-6 LEVELS</i>	FINO A 6 TONI <i>UP TO 6 LEVELS</i>			2-3 TONI (sarà determinante per il risultato la tipologia di fondo: naturale o cosmetico) <i>2-3 LEVELS (it depends on the base: natural or cosmetic)</i>	1-2 TONI <i>1-2 LEVELS</i>	1-2 TONI <i>1-2 LEVELS</i>	FINO A 1 TONO <i>UP TO 1 LEVEL</i>
CAPELLI ASCIUTTI <i>DRY HAIR</i>	CAPELLI ASCIUTTI <i>DRY HAIR</i>		CAPELLI UMIDI <i>WET HAIR</i>	CAPELLI ASCIUTTI <i>DRY HAIR</i>	CAPELLI UMIDI <i>WET HAIR</i>	CAPELLI ASCIUTTI <i>DRY HAIR</i>	CAPELLI UMIDI <i>WET HAIR</i>

## HOW TO USE

DECO + TONER	DECO	💧	LIGHT SHAMPOO	💧	TONER	💧	SEALER	💧	SHAMPOO	💧	CONDITIONER	💧
DECO	DECO						SEALER	💧	SHAMPOO	💧	CONDITIONER	💧
TONER					TONER	💧	SEALER	💧	SHAMPOO	💧	CONDITIONER	💧



**BIO**LIFE  
BEAUTY VILLAGE

Itely Hairfashion is committed to creating an eco-friendly corporate environment as well as the use of emerging green technologies in the production of its extensive line of environmentally friendly products.

For a better World



G.V.F. S.p.A. - Via G. Falcone, 8/35 - 20080 Vernate, MILANO

Tel. +39 02 90093743 - Fax +39 02 90093740 - info@itelyhairfashion.it - www.itelyhairfashion.it - #OMB

