



SYNERGICARE

COLOR XTEND



la perfetta armonia
tra natura e tecnologia

IT&LY[®]
HAIR FASHION

BELLEZZA e BENESSERE rappresentano la combinazione perfetta per la valorizzazione del fascino femminile. I capelli equivalgono al 30% della bellezza di una donna e quindi vanno curati ogni giorno per enfatizzarne la morbidezza e la lucentezza del colore.

Da oggi puoi prenderti cura della tua bellezza grazie ad un esclusivo sistema sinergico per il benessere totale di cute e capelli:

SYNERGICARE

EXCLUSIVE HAIR SPA

Sempre più spesso la vita quotidiana ci porta a ritmi di lavoro molto elevati e a stress continui. Come conseguenza sono sempre più numerosi gli spazi progettati ad hoc per rispondere in modo innovativo e personalizzato alle richieste del mercato. Cresce il numero degli acconciatori che abbraccia questa filosofia, rinnovando i propri saloni e facendoli evolvere in vere e proprie **Spa**.

Esclusivi centri benessere per capelli: luoghi in cui il silenzio, il massaggio e il relax sono i tre punti saldi.

DA OGGI IL TRATTAMENTO IN SALONE DIVENTA UN RITUALE DI BELLEZZA E BENESSERE PER I TUOI CAPELLI.

COSMETIC THERAPY



SYNERGICARE

SYNERGY:

- tutti i prodotti delle diverse linee possono essere combinati tra loro a seconda delle anomalie per garantire la salute del capello;
- perfetto connubio tra ingredienti biologici derivati dalla natura ed esclusivi principi attivi formulati in laboratorio altamente tecnologici e di ultima generazione.

CARE:

negli ultimi anni sempre più persone riscontrano problemi di allergie e sensibilità cutanea ma anche un impoverimento della fibra capillare dovuto all'inquinamento, agli eccessivi lavaggi e all'esposizione ai raggi UV. Risultato: cute irritata e capelli fragili, sfibrati con la tendenza a spezzarsi.

Il sistema SynergiCare offre un programma di trattamenti specifici creati su misura per la prevenzione e la risoluzione di ogni anomalia cutanea o capillare.

Il pack, che si distingue per le sue caratteristiche di eleganza ed essenzialità, è stato studiato per essere immediatamente riconoscibile: ogni linea è contraddistinta da un simbolo diverso e un colore specifico (codice colore) per essere facilmente identificabile e facilitare la scelta del trattamento più adatto ad ogni singolo caso.



LA PERFETTA ARMONIA TRA NATURA E TECNOLOGIA

**SLES
FREE**

Tutta la linea SynergiCare è formulata a base di tensioattivi estremamente delicati e dermocompatibili. L'assenza di Sodium Lauryl Sulfate (SLES) riduce l'aggressività dello shampoo su cute e capelli, rispettandone la naturale bellezza.



L'utilizzo di conservanti di ultima generazione a basso impatto dermico riduce il rischio di risposte cutanee indesiderate come irritazioni, pruriti e arrossamenti. L'eliminazione di parabeni e cessori di formaldeide garantisce maggiore sicurezza d'uso, soprattutto per chi ha la pelle delicata.



Tutti i prodotti della linea SynergiCare sono privi di coloranti sintetici. La colorazione del prodotto finito è frutto della miscelazione dei suoi principi attivi naturali senza l'aggiunta di altri coloranti.



I prodotti sono testati dermatologicamente, a garanzia e rispetto del consumatore finale.



SYNERGICARE

COLOR XTEND

L'85% delle donne dichiara di eseguire servizi tecnici come colorazioni, decolorazioni, permanenti e stirature in salone o a casa.

Agenti atmosferici, raggi UV, eccessivi servizi tecnici, lavaggi frequenti e stress sono le principali cause della disidratazione dei capelli. Risultato: capelli secchi, colore spento e opaco, difficoltà nel mantenere la piega.

Questa problematica induce la donna a frequentare maggiormente il salone per effettuare trattamenti specifici ed è più pro-

pensa ad acquistare prodotti professionali per seguire la terapia anche a casa e mantenere il colore più brillante più a lungo.

A tal proposito, i nostri laboratori di ricerca hanno sviluppato un trattamento esclusivo dedicato appositamente alla cura e alla protezione dei capelli che hanno subito frequenti servizi tecnici.

Già dalle prime applicazioni i capelli sono visibilmente più sani e il colore è più vivo e brillante.



SCOPRI SUBITO IL RITUALE DI BENESSERE CHE DONA IDRATAZIONE, MORBIDEZZA E NUOVA VITA AI CAPELLI

SISTEMA COMPLETO PER L'IDRATAZIONE DEI CAPELLI E IL MANTENIMENTO DEL COLORE

PROFESSIONAL

	FASE 1	FASE 2	FASE 3	FASE 4
	 <p>SPLENDOR OIL</p>	 <p>COLOR XTEND SHAMPOO</p>	 <p>DEEP NOURISHING MASK</p>	
		 <p>COLOR XTEND SHAMPOO</p>	 <p>DEEP NOURISHING MASK</p>	 <p>SHINE PLUS</p>

RETAIL

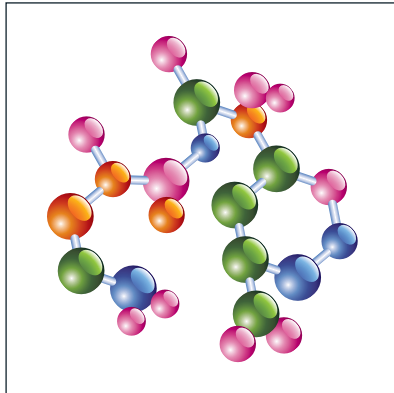
RICERCA E SVILUPPO



PHYTOCOLL MARINE

È un fitoestratto dalle alghe ed è particolarmente ricco di proteine ed oligosaccaridi. Esso presenta una significativa capacità di legare molecole di acqua, grazie alla presenza dei principali gruppi funzionali dello zucchero, normalmente assenti nel collagene di derivazione animale.

Il Phytocoll Marine svolge un'azione simile a quella del collagene solubile offrendo allo stesso tempo una migliore idratazione e quindi un ottimo condizionamento. Tutto ciò porta ad avere capelli più morbidi e facilmente pettinabili.



CERAMIDI

Le ceramidi rappresentano dei costituenti basilari per la struttura delle cellule e dei capelli.

La capacità di riparare e proteggere i capelli danneggiati da trattamenti aggressivi, inquinamento e radiazioni UV fa sì che le ceramidi siano sostanze particolarmente indicate per i trattamenti ristrutturanti.

Esse assicurano inoltre un'ottima idratazione della struttura capillare.

Il risultato è un capello più forte, resistente e pettinabile.



OLIO DI MANDORLE DOLCI

Proprietà emollienti, addolcenti, nutrienti e lenitive. Di facile assorbimento, resistente agli agenti atmosferici, l'olio di mandorle è ricco di vitamine E, B, proteine, glucidi e di sali minerali. Ottimo per la cura dei capelli opachi e sfibrati.



HELIANTHUS ANNUUS (SUNFLOWER)

Estratto dai semi di girasole, previene e neutralizza i danni indotti dai radicali liberi di ogni natura e origine (ossidazione, radiazioni UV); previene lo sbiadimento del colore (anche naturale) ed è ricco di sostanze emollienti per mantenere il capello morbido e setoso. Protegge il capello dalle radiazioni UV e ripara la struttura capillare. Il colore sarà sempre protetto e luminoso.



OLIO DI CRUSCA DI RISO

Prezioso olio vegetale ottenuto per spremitura a freddo.

Ricco in acidi grassi e vitamina E è particolarmente indicato per dare protezione ed emollienza a capelli sfibrati da trattamenti aggressivi, inquinamento e raggi UV.

Ridona luminosità ed idratazione naturali ai capelli proteggendoli dai radicali liberi.

COSMETIC THERAPY



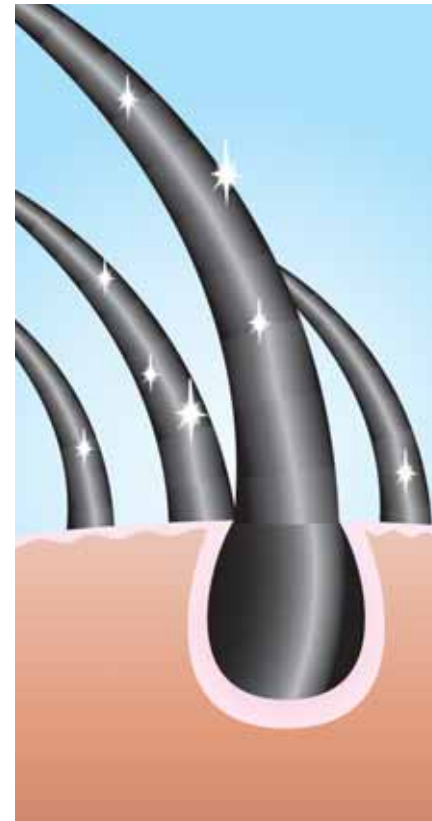
PRIMA DEL TRATTAMENTO

Il capello è sfibrato e rovinato; il colore è spento e opaco.



DURANTE IL TRATTAMENTO

Gli oli vegetali creano un invisibile velo protettivo e nutriente sulla superficie della cuticola capillare. L'esclusivo Phytocoll Marine fornisce un'intensa nutrizione che favorisce la completa ricomposizione della struttura cheratinica.



DOPO IL TRATTAMENTO

I capelli risultano morbidi, lucenti, corposi e facilmente pettinabili; il colore si illumina di un nuovo e duraturo splendore, risultando perfettamente protetto.

PROFESSIONAL TREATMENT



SPLENDOR OIL

Speciale trattamento in olio ideale per la salute dei capelli che hanno subito frequenti servizi tecnici. Ricco di pregiati oli vegetali in associazione con il Phytocoll Marine, crea un invisibile velo protettivo e nutriente sulla superficie della cuticola capillare, regalando ai capelli una particolare luminosità e morbidezza. Il colore si mantiene brillante e duraturo.

Fiala da 25 ml

AZIONI: idratante, nutriente, protettiva, illuminante.



COLOR XTEND SHAMPOO

Speciale shampoo privo di solfati specifico per capelli trattati che hanno subito frequenti servizi tecnici, garantisce una detersione delicata e nutriente grazie all'esclusivo Phytocoll Marine. I capelli risultano morbidi, lucenti e facilmente pettinabili; il colore si illumina di un nuovo e duraturo splendore.

Flacone da 1000 ml

AZIONI: idratante, nutriente, detergente, illuminante.

PROFESSIONAL TREATMENT



DEEP NOURISHING MASK

Preziosa maschera nutriente e rigenerante specifica per capelli che hanno subito frequenti servizi tecnici. L'esclusivo Phytocoll Marine fornisce un'intensa nutrizione che favorisce la completa ricomposizione della struttura cheratinica. In caso di capelli particolarmente sensibilizzati si consiglia il trattamento intensivo per recuperare le condizioni strutturali fisiologiche. I capelli acquistano lucentezza, morbidezza e corposità; il colore splende e risulta perfettamente protetto.

Flacone da 1000 ml

AZIONI: nutriente, rigenerante, restituiva e riparatoria.



RETAIL TREATMENT



COLOR XTEND SHAMPOO

Shampoo privo di solfati specifico per capelli trattati che hanno subito frequenti servizi tecnici, garantisce una deterzione delicata e nutriente grazie al Phytocoll Marine. I capelli risultano morbidi, lucenti e facilmente pettinabili; il colore si illumina di un nuovo e duraturo splendore.

MODO D'USO: distribuire uniformemente sui capelli bagnati, massaggiare e risciacquare. Se necessario ripetere l'applicazione. Procedere con il trattamento specifico con Deep Nourishing Mask.

Flacone da 250 ml



DEEP NOURISHING MASK

Maschera nutriente specifica per capelli che hanno subito frequenti servizi tecnici. L'esclusivo Phytocoll Marine nutre e favorisce la completa ricomposizione della struttura cheratinica. I capelli acquistano lucentezza, morbidezza e corposità; il colore splende e risulta perfettamente protetto.

MODO D'USO: distribuire a capelli lavati e tamponati, lasciare agire 3-5 minuti, pettinare delicatamente e risciacquare.

Flacone da 200 ml



SHINE PLUS

Lucidante illuminante e nutriente ideale per capelli che hanno subito frequenti servizi tecnici. Conferisce idratazione ai capelli e un colore brillante e duraturo grazie al Phytocoll Marine.

MODO D'USO: vaporizzare su capelli asciutti o umidi.

Flacone spray da 150 ml





METODICA DI APPLICAZIONE

- 1** Accogliere la cliente, farla accomodare nella postazione dedicata ai trattamenti e posizionare l'asciugamano SynergiCare sulle spalle della cliente;
- 2** **TRATTAMENTO NUTRIENTE FASE 1:** agitare la fiala Splendor Oil e distribuirla uniformemente ciocca per ciocca a capelli asciutti. Lasciare agire 3-5 minuti;
- 3** terminato il tempo di posa, risciacquare i capelli con acqua calda;
- 4** **TRATTAMENTO NUTRIENTE FASE 2:** distribuire Color Xtend Shampoo con l'apposito Dosatore SynergiCare, massaggiare delicatamente e risciacquare con cura. Se necessario, ripetere l'applicazione;
- 5** tamponare i capelli per eliminare l'eccesso d'acqua;
- 6** **TRATTAMENTO NUTRIENTE FASE 3:** mettere Deep Nourishing Mask nell'apposita Ciotola SynergiCare e distribuirla ciocca per ciocca sulle lunghezze con il Pennello SynergiCare e massaggiare con cura;
- 7** lasciare agire 3-5 minuti, pettinare delicatamente con il Pettine SynergiCare e risciacquare abbondantemente. Per una ristrutturazione profonda, mettere la Cuffia Monouso SynergiCare e il turbante SynergiCare ed esporre a fonte di calore per 4-7 minuti e risciacquare abbondantemente;
- 8** tamponare i capelli per eliminare l'eccesso d'acqua e procedere all'acconciatura.

ACCESSORI PROFESSIONALI



CIOTOLA, PETTINE e PENNELLO con le setole ultra morbide

Kit professionale per rendere la stesura della maschera un gesto rituale. Questi articoli sono prodotti con un materiale speciale completamente atossico, riciclabile e che non contiene Ftalati.



DOSATORE

Dosatore specifico per l'applicazione dello shampoo SynergiCare corredato di tappo per la chiusura e tacche per un dosaggio più preciso.



BROCHURE

Strumento indispensabile per l'approfondimento dei plus della linea SynergiCare e delle metodiche di applicazione.



ASCIUGAMANO, CUFFIA e TURBANTE

Esclusivo set in morbido cotone e bamboo per rendere unico il momento dell'applicazione dei prodotti professionali. Un vero e proprio rituale di benessere.

TRADE MARKETING



PROMOVISUAL

Accattivante espositore da terra che cattura l'attenzione della tua cliente e aiuta le azioni di retail. Una vera e propria stazione espositiva all'interno del tuo salone.



CUBI

Kit composto da 3 cubi per comunicare all'interno del tuo salone l'innovativo sistema SynergiCare.



CARTELLO VETRINA

Comunicazione ad alto impatto visivo, raffinato ed elegante per promuovere la nuova linea SynergiCare. Misure: 120x95cm.

ADESIVI

Kit composto da 4 decorazioni adesive per arredare le postazioni e rendere unico il tuo salone.

VETROFANIA

Elegante vetrofania da vetrina per richiamare immediatamente l'attenzione della clientela.

RETAIL



LEAFLET

Utile strumento per un veloce approfondimento della linea SynergiCare.

CARD TRATTAMENTO

Card personale che consente di monitorare la frequenza in salone delle clienti.



SHOPPER ITELY

Pratico sacchettino in carta biodegradabile per concludere ogni gesto di rivendita.

SET PORTALAVETTE + 6 LAVETTE

Elegante set in morbido cotone e bamboo da 6 lavette da omaggiare alla cliente che acquista l'intero pacchetto di trattamenti.



CAMPIONCINI

Box da 24 campioncini di shampoo e maschera da omaggiare alle clienti per destare la curiosità e testare il loro interesse verso il Trattamento Nutriente in salone.



Itely Hairfashion is committed to creating an eco-friendly corporate environment as well as the use of emerging green technologies in the production of its extensive line of environmentally friendly products.
Per un mondo migliore



G.V.F. S.p.A. - Via G. Falcone, 8 - 20080 Vernate, MILANO
Tel. +39 02 90093743 - Fax +39 02 90093740 - info@itelyhairfashion.it



8029840959042